

45°41'27.56"W

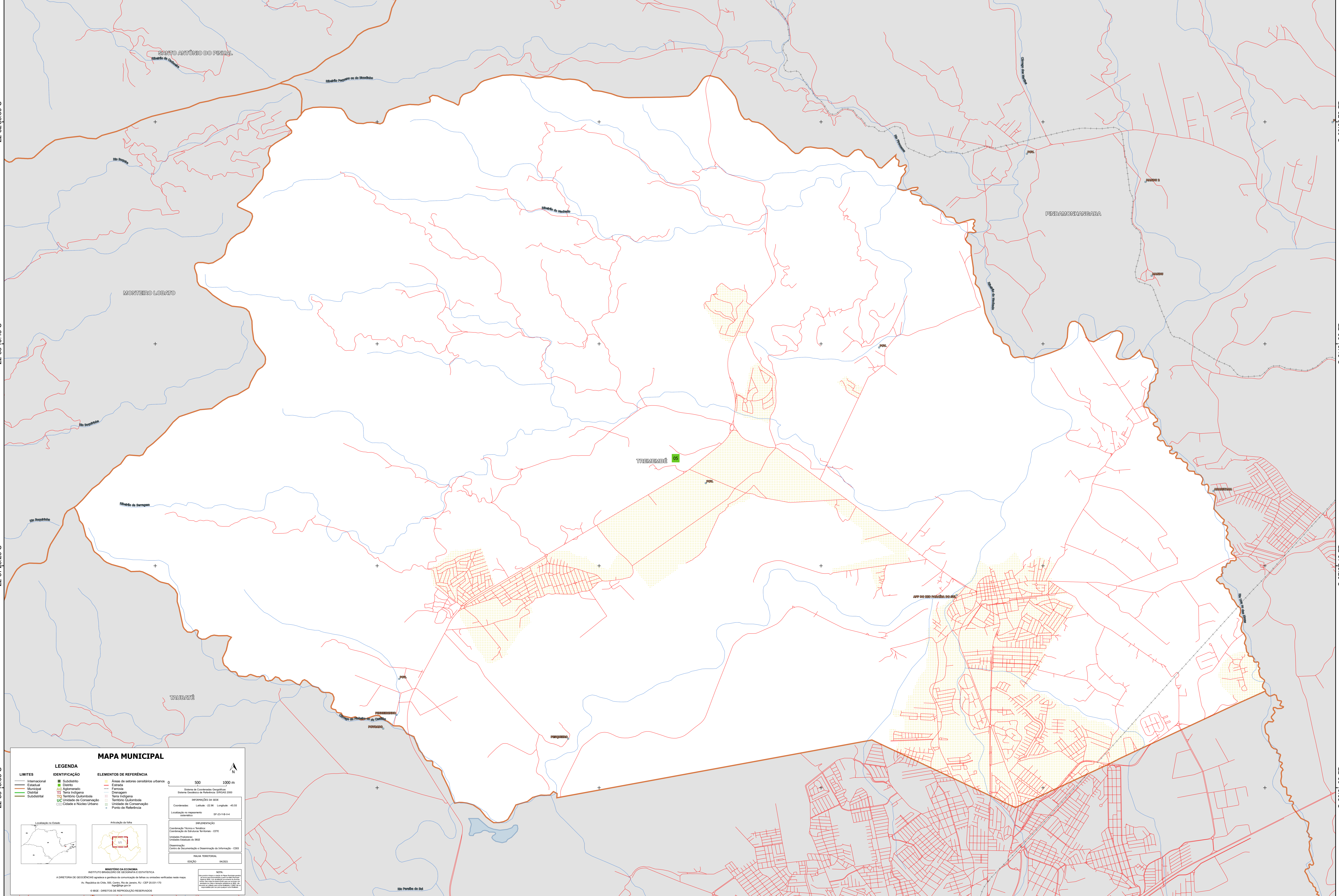
45°39'12.73"W

45°36'57.90"W

45°34'43.08"W

45°32'28.25"W

45°30'13.43"W



22°52'58.60"S

22°55'13.43"S

22°57'28.26"S

22°59'43.08"S

22°52'58.60"S

22°55'13.43"S

22°57'28.26"S

22°59'43.08"S

### MAPA MUNICIPAL

<b>LIMITES</b>	<b>IDENTIFICAÇÃO</b>	<b>ELEMENTOS DE REFERÊNCIA</b>
— Internacional — Estadual — Municipal — Distrital — Subdistrital	■ Subdistrito ■ Distrito ■ Aglomeração ■ Terra Indígena ■ Território Quilombola ■ Unidade de Conservação ■ Cidade e Núcleo Urbano	■ Áreas de setores censitários urbanos — Estrada — Ferrovias — Drenagem — Terra Indígena — Território Quilombola — Unidade de Conservação ● Ponto de Referência

**LEGENDA**

500 1000 m

Sistema de Coordenadas Geográficas  
Sistema Geodésico de Referência: SPMG2000

PROJEÇÃO DA SICA

Coordenadas: Latitude: 22.94 Longitude: -45.53

Localização no mapa: SPMG2000

IMPLEMENTAÇÃO

Coordenação Técnica e Técnica: Coordenação de Estatísticas Territoriais - CETE

Unidade Executora: Instituto Brasileiro de Geografia e Estatística - IBGE

Observação: Centro de Documentação e Disseminação de Informação - CDDI

MINISTÉRIO DA ECONOMIA  
INSTITUTO BRASILEIRO DE GEOGRAFIA E ESTATÍSTICA  
A DIRETORIA DE GEOCENSIAS apóia e gerencia a produção de informações de nível ou unidades inferiores neste mapa.  
Av. República do Chile, 500, Centro, Rio de Janeiro, RJ - CEP 20.033-110

© IBGE - DIREITOS DE REPRODUÇÃO RESERVADOS

45°41'27.56"W

45°39'12.73"W

45°36'57.90"W

45°34'43.08"W

45°32'28.25"W

45°30'13.43"W