

46°45'50.40"W

46°43'44.20"W

46°41'38.00"W

46°39'31.80"W

46°37'25.60"W

46°35'19.40"W

22°47'58.11"S

22°49'16.01"S

22°51'22.21"S

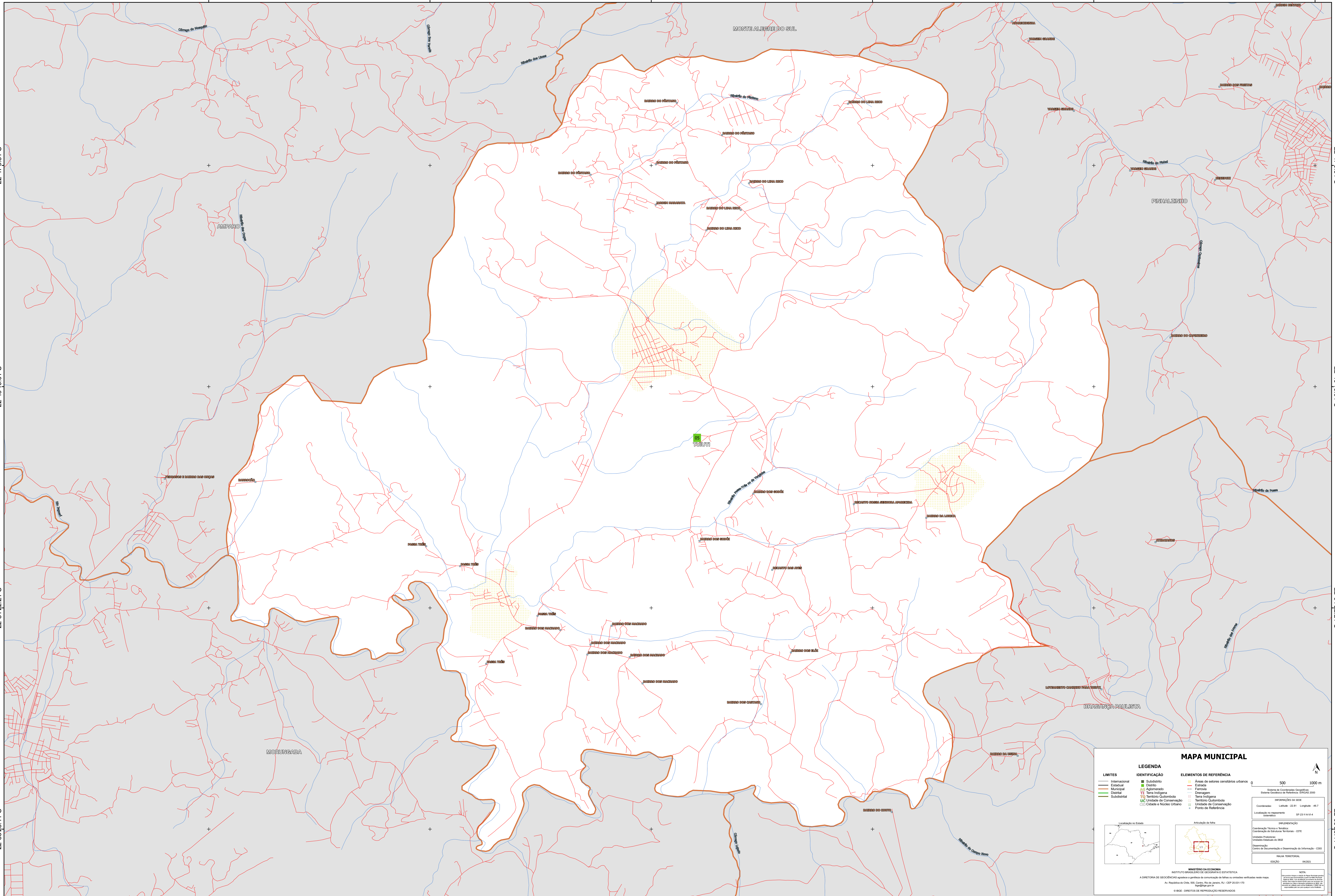
22°53'28.41"S

22°47'58.11"S

22°49'16.01"S

22°51'22.21"S

22°53'28.41"S



MAPA MUNICIPAL

LEGENDA	
LIMITES	IDENTIFICAÇÃO
— Internacional	■ Distrito
— Estadual	■ Adm. Especial
— Municipal	■ Terra Indígena
— Distrital	■ Território Quilombola
— Subdistrital	■ Unidade de Conservação
	■ Cidade e Núcleo Urbano

ELEMENTOS DE REFERÊNCIA	
■ Área de setores censitários urbanos	— Estrada
— Ferrovia	— Drenagem
— Terra Indígena	— Território Quilombola
— Unidade de Conservação	— Unidade de Referência
— Ponto de Referência	

MINISTÉRIO DA ECONOMIA
INSTITUTO BRASILEIRO DE GEOGRAFIA E ESTATÍSTICA
A DIRETORIA DE GEOLOGIA, GEOPORTAL E GEOPORTALIZAÇÃO é responsável pela produção e atualização de mapas e cartografia geográfica.
Av. República do Chile, 100, Curitiba, Rio de Janeiro, RJ - CEP 20.031-150
© IBGE - DIREITOS DE REPRODUÇÃO RESERVADOS