

50°42'32.98"W

50°37'25.66"W

50°32'18.33"W

50°27'11.00"W

50°22'3.67"W

50°16'56.34"W

50°42'32.98"W

50°37'25.66"W

50°32'18.33"W

50°27'11.00"W

50°22'3.67"W

50°16'56.34"W

21°51'16.03"S

21°56'23.36"S

22°1'30.69"S

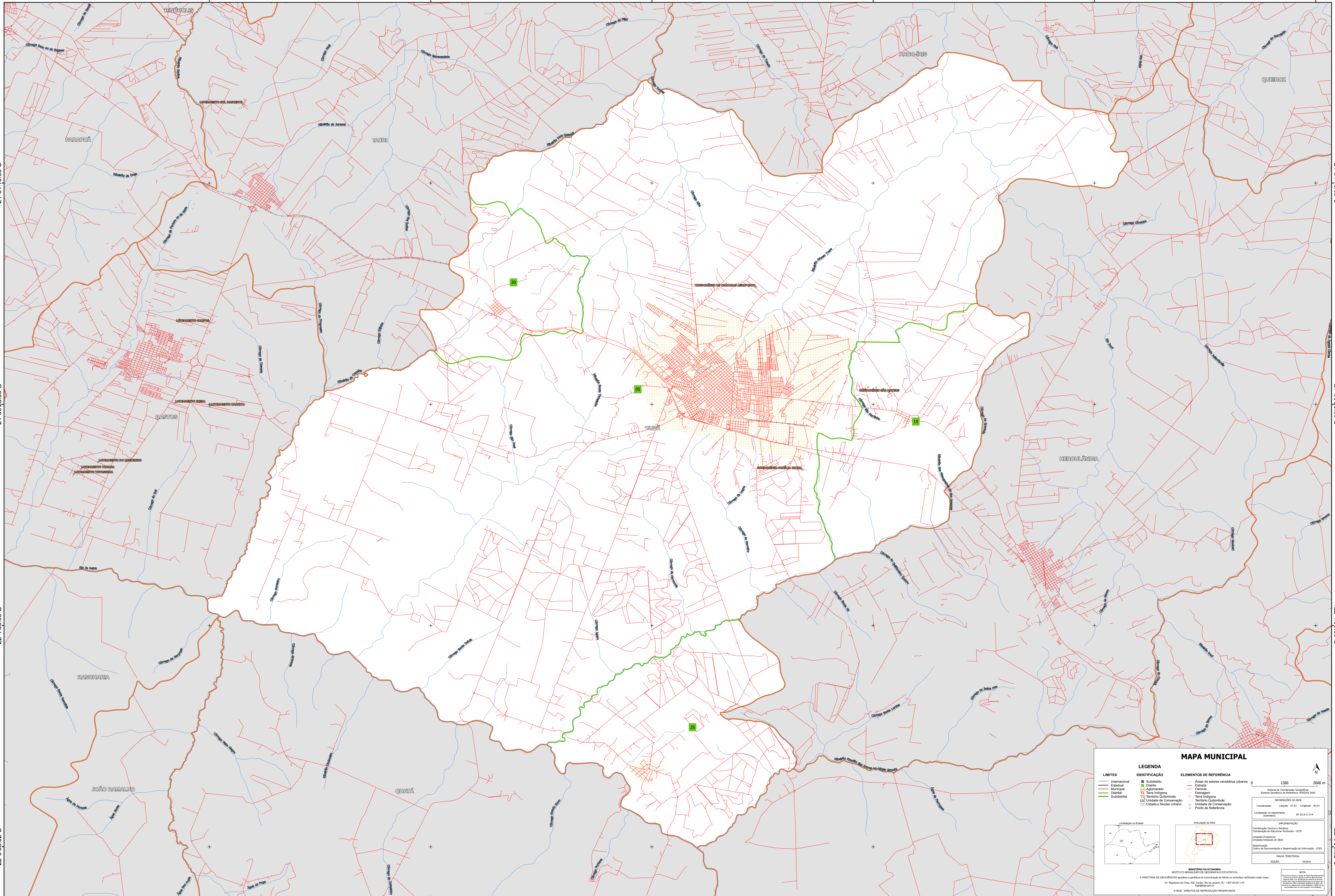
22°6'38.02"S

21°51'16.03"S

21°56'23.36"S

22°1'30.69"S

22°6'38.02"S



### MAPA MUNICIPAL

LIMITES	IDENTIFICAÇÃO	ELEMENTOS DE REFERÊNCIA
Internacional	Subdistrito	Áreas de setores consorciados urbanos
Estadual	Distrito	Estrada
Municipal	Distrito	Ferrovias
Distrital	Adjetivado	Drenagem
Subdistrital	Terra Indígena	Terra Indígena
	Território Quilombola	Território Quilombola
	Unidade de Conservação	Unidade de Conservação
	Cidade e Núcleo Urbano	Ponto de Referência

**COORDENADAS**  
Coordenada Geográfica: 21°56'23.36" S, 50°32'18.33" W  
Coordenada UTM: 22Q UTM, 9802000 N

**ESCALA**  
1:30000

**PROJEÇÃO**  
Sistema de Coordenadas Geográficas  
Sistema Geodésico de Referência: SIRGAS 2000

**INFORMAÇÕES GERAIS**  
Município: Tupã - SP  
Estado: SP  
País: Brasil

**MINISTÉRIO DA ECONOMIA**  
INSTITUTO BRASILEIRO DE GEOGRAFIA E ESTATÍSTICA  
A DIRETORIA DE GEODÉSIA, GEOMÁTICA E GEOPROCESSAMENTO GERA E GERENCIA O SISTEMA DE COORDENADAS GEODÉSICAS DO BRASIL.