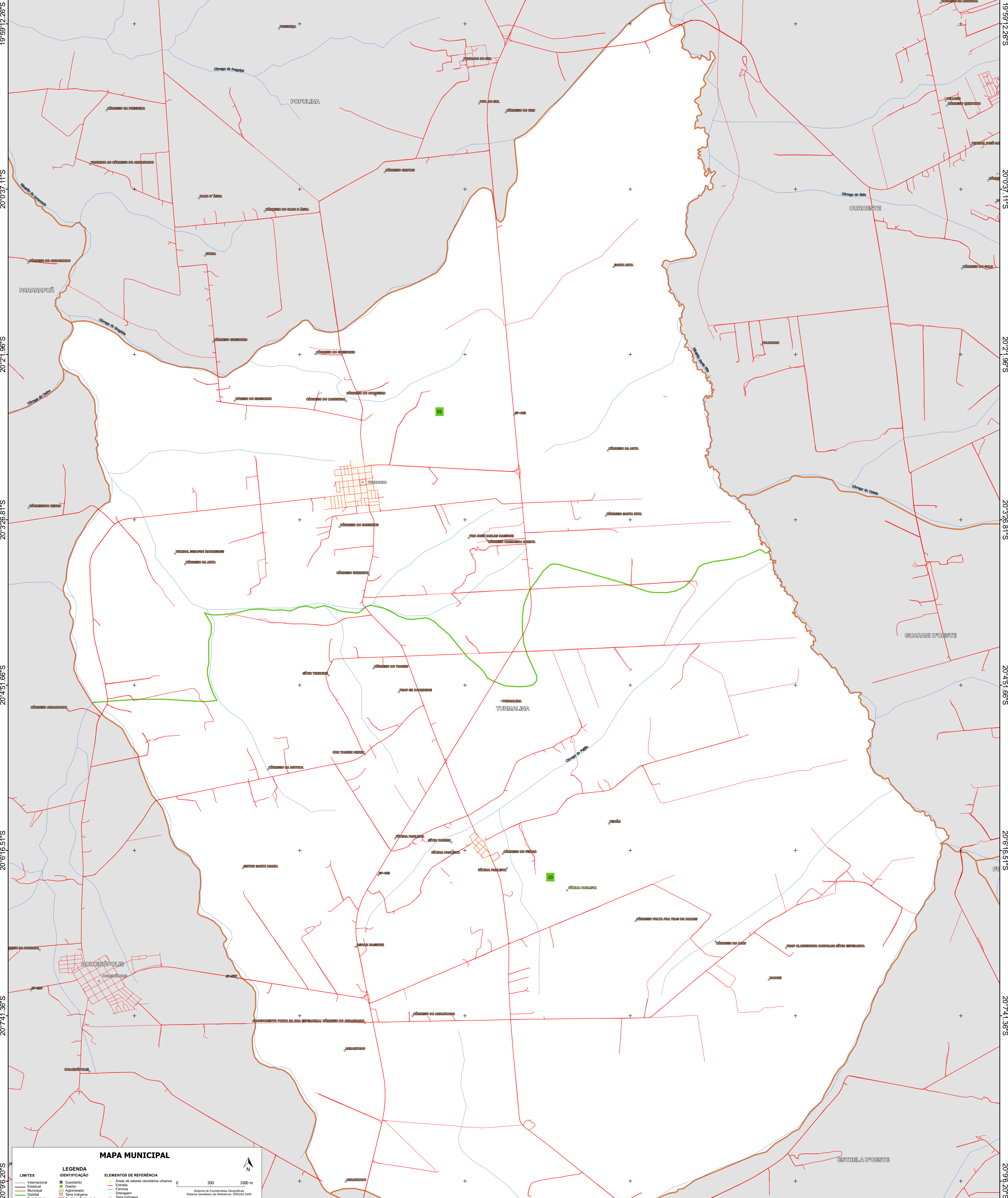


50°30'32.18"W 50°29'7.33"W 50°27'42.48"W 50°26'17.63"W 50°24'52.79"W 50°23'27.94"W



MAPA MUNICIPAL

LIMITES	LEGENDA	ELEMENTOS DE REFERÊNCIA
— Internacional — Estadual — Municipal — Submunicípio	■ Subdistrito ■ Distrito ■ Aglomeração ■ Terra Indígena ■ Território Quilombola ■ UC Unidade de Conservação ■ Cidade e Núcleo Urbano	■ Área de setores censitários urbanos — Estrada — Ferrovia — Diâmetro — Terra Indígena — Território Quilombola — Unidade de Conservação — Ponto de Referência

0 500 1000 m

Sistema de Coordenadas Geográficas
Sistema Geodésico de Referência SIBRAS 2000
PROJEÇÃO: UTM
Datum: SAD 69
Escala: 1:50.000
Coordenadas: Latitud: -20.05; Longitud: -48.48
Localização no mapa: IBGE
SIF 23-X-A-1-1

REPUBLICAÇÃO
Contorno: Tópico e Terrestre
Contorno de Estabelecimentos: CITE
Unidade: Municipal
Unidade Estatística do IBGE
Determinação:
Centro de Documentação e Disseminação de Informação - CDDI
PAUSA TERRITORIAL
EDICÃO 04/2023

NOTA:
Este mapa foi elaborado com base em dados fornecidos pelos municípios e não representa o IBGE. O IBGE não se responsabiliza por eventuais erros ou omissões. Para mais informações, consulte o site do IBGE.

MINISTÉRIO DA ECONOMIA
INSTITUTO BRASILEIRO DE GEOGRAFIA E ESTATÍSTICA
A DIRETORIA DE GEOLOGIA, GEOPROCESSAMENTO E GEOTECNIA DESENVOLVEU ESTE MAPA.
Av. República de Chile, 555, Centro, Rio de Janeiro, RJ - CEP 20.031-102
© IBGE - DIREITOS DE REPRODUÇÃO RESERVADOS

50°30'32.18"W 50°29'7.33"W 50°27'42.48"W 50°26'17.63"W 50°24'52.79"W 50°23'27.94"W

19°59'12.26"S 20°03'37.11"S 20°21'56"S 20°32'6.81"S 20°45'1.66"S 20°56'16.51"S 20°74'1.36"S 20°9'6.20"S

19°59'12.26"S 20°03'37.11"S 20°21'56"S 20°32'6.81"S 20°45'1.66"S 20°56'16.51"S 20°74'1.36"S 20°9'6.20"S