

49°14'50.51"W

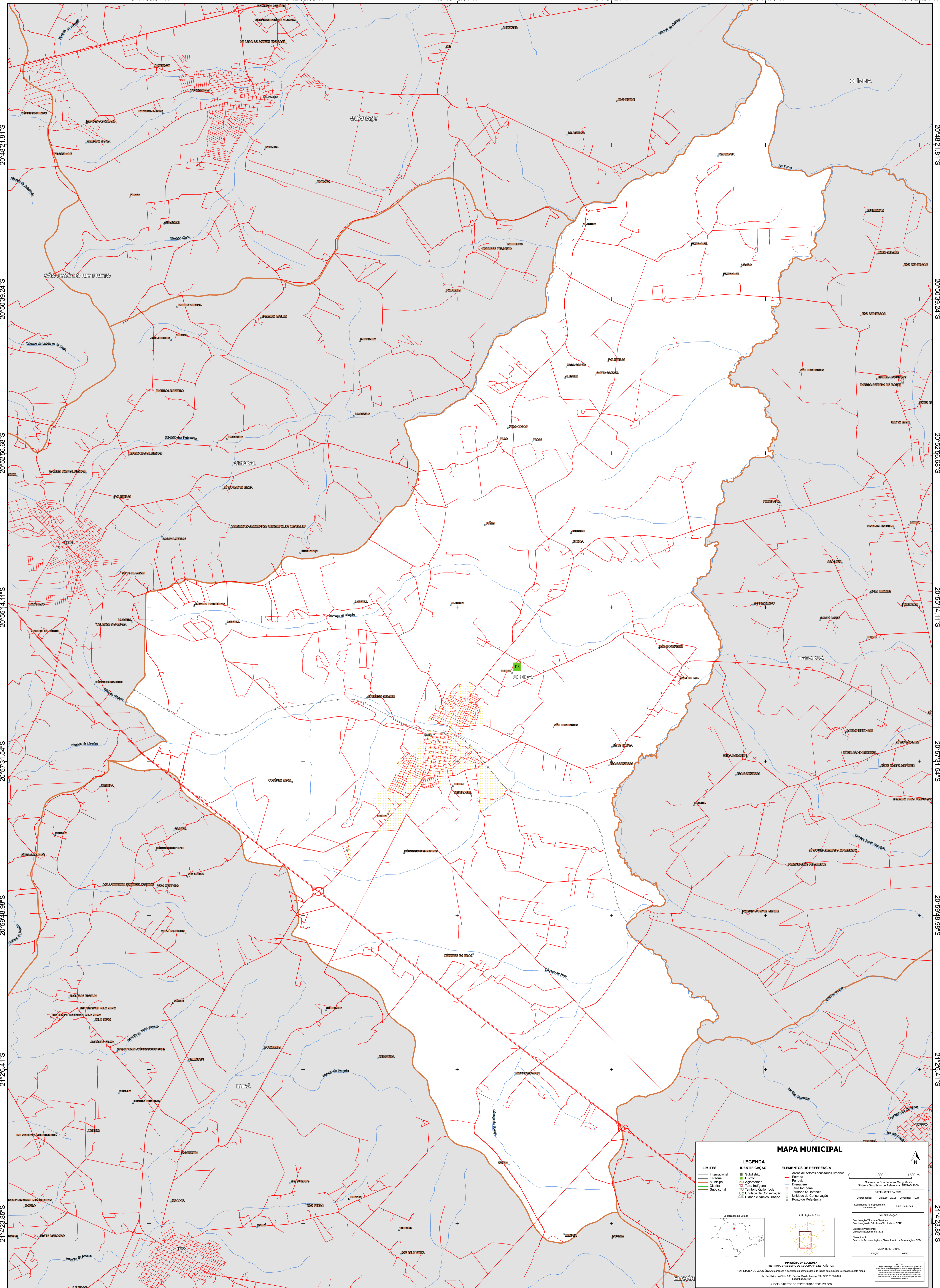
49°12'33.08"W

49°10'15.64"W

49°7'58.21"W

49°5'40.78"W

49°3'23.34"W



20°48'21.81"S

20°50'39.24"S

20°52'56.68"S

20°55'14.11"S

20°57'31.54"S

20°59'48.98"S

21°2'6.41"S

21°4'23.85"S

20°48'21.81"S

20°50'39.24"S

20°52'56.68"S

20°55'14.11"S

20°57'31.54"S

20°59'48.98"S

21°2'6.41"S

21°4'23.85"S

49°14'50.51"W

49°12'33.08"W

49°10'15.64"W

49°7'58.21"W

49°5'40.78"W

49°3'23.34"W

MAPA MUNICIPAL

LEGENDA

LIMITES	IDENTIFICAÇÃO	ELEMENTOS DE REFERÊNCIA
— Internacional	■ Subdistrito	■ Área de setores censitários urbanos
— Estadual	■ Distrito	— Estrada
— Municipal	■ Aglomeração	— Ferrovia
— Capitãl	■ Terra Indígena	— Dragagem
— Submunicipal	■ Território Quilombola	— Terra Indígena
	■ UC Unidade de Conservação	— Território Quilombola
	■ Casarão e Núcleo Urbano	— Unidade de Conservação
		■ Ponto de Referência

0 800 1600 m

Sistema de Coordenadas Geográficas: Sistema Geodésico de Referência: SIFRAS 2000

Coordenadas: Latitude: 20.95 Longitude: -49.18

Localização no repartimento estatístico: SP 20 x 8 - 114

Localização no Estado:

Ativação da folha:

Coordenação Técnica e Terceira Edição: Coordenação de Estatísticas Territoriais - CETS

Unidade Executora: Unidades Estatísticas do IBGE

Determinação: Centro de Inventário e Disseminação de Informação - CIDI

MAQUETA TERRITORIAL: EDIC 001

943031

MINISTÉRIO DA ECONOMIA
INSTITUTO BRASILEIRO DE GEOGRAFIA E ESTATÍSTICA
A DIRETORIA DE GEOCIÊNCIAS aprova e publica a organização de folha de unidades verificadas neste mapa.
Av. República do Chile, 500, Centro, Rio de Janeiro, RJ - CEP 20.031-170
Telefone: 51
© IBGE. DIREITOS DE REPRODUÇÃO RESERVADOS.