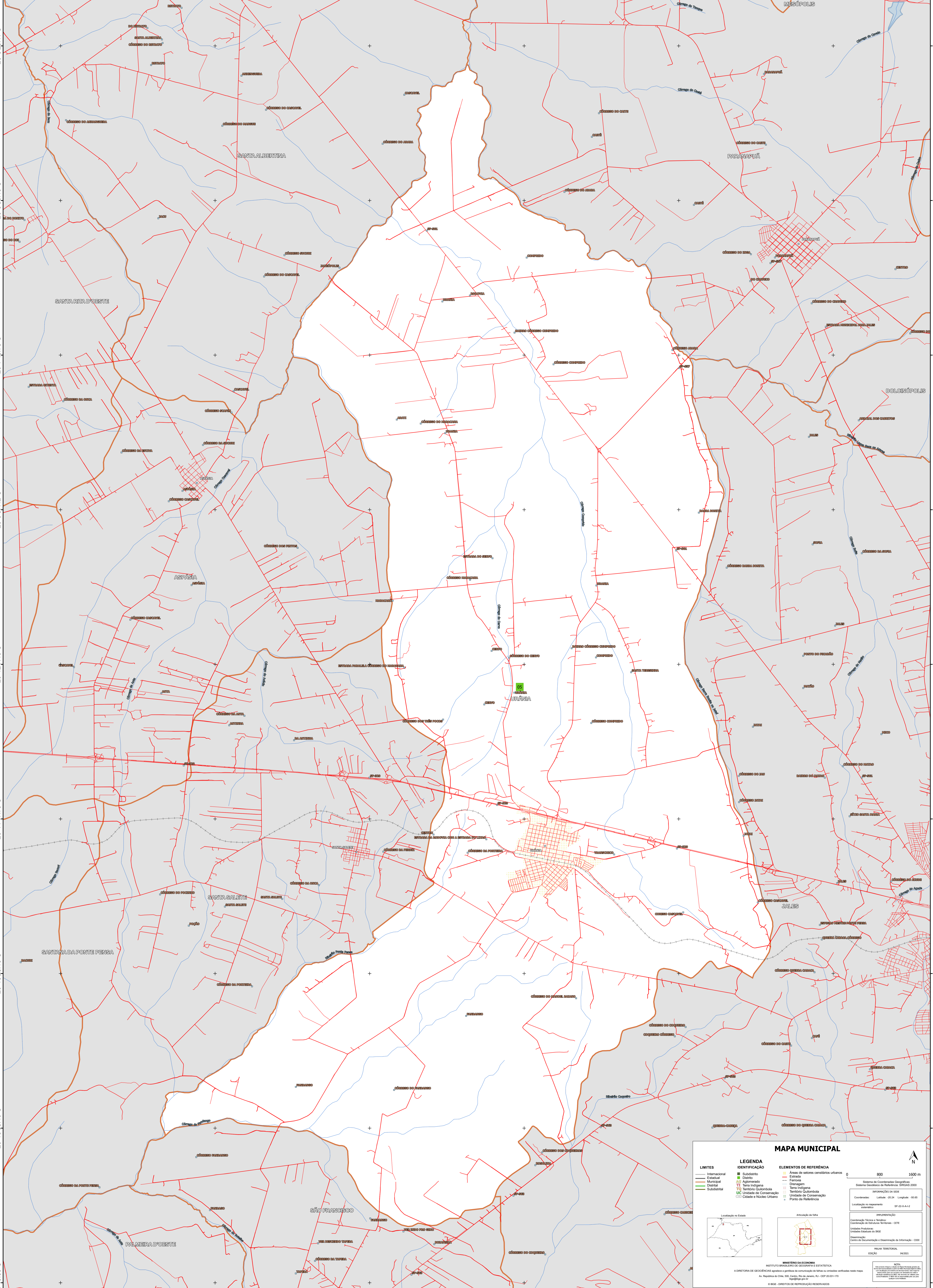


50°45'30.99"W 50°43'20.65"W 50°41'10.32"W 50°38'59.98"W 50°36'49.65"W 50°34'39.31"W

20°3'26.11"S
20°5'36.45"S
20°7'46.78"S
20°9'57.12"S
20°12'7.46"S
20°14'17.79"S
20°16'28.13"S
20°18'38.46"S
20°20'48.80"S

20°3'26.11"S
20°5'36.45"S
20°7'46.78"S
20°9'57.12"S
20°12'7.46"S
20°14'17.79"S
20°16'28.13"S
20°18'38.46"S
20°20'48.80"S



MAPA MUNICIPAL

LIMITES	LEGENDA	ELEMENTOS DE REFERÊNCIA
<ul style="list-style-type: none">InternacionalEstadualMunicipalDistritalSubmunicipal	<ul style="list-style-type: none">SubdistritoCidadeMunicípioAgropecuáriaTerra IndígenaTerritório QuilombolaUC Unidade de ConservaçãoCidade e Núcleo Urbano	<ul style="list-style-type: none">Áreas de setores censitários urbanosEstaçãoFerroviaDrenagemTerra IndígenaTerritório QuilombolaUnidade de ConservaçãoCidade e Núcleo Urbano

0 800 1600 m

Sistema de Coordenadas Geográficas
Sistema Geodésico de Referência - SIBRAS 2000
Datum: SAD 69
Projeção: UTM
Fuso Horário: 22
Escala: 1:50.000

Coordenadas: Lado: 20-24 Longitude: 50-05
Localização no mapa: SP 20-24-05

IMPLEMENTAÇÃO
Coordenação Técnica e Terceira
Coordenação de Elaboração Terceira - CTE
Instituto Brasileiro de Geografia e Estatística - IBGE
Unidade Estadual de IBGE

Demonstração:
Centro de Documentação e Disseminação de Informação - CDDI

MAPA TERRITORIAL
EDICAO: 943203

MINISTÉRIO DA ECONOMIA
INSTITUTO BRASILEIRO DE GEOGRAFIA E ESTATÍSTICA
A DIRETORIA DE GEOCIÊNCIAS aprova e autoriza a reprodução de tiragem de unidades verificadas neste mapa.
Av. República do Chile, 500, Centro, Rio de Janeiro, RJ - CEP 20031-170
Telefone: 51
© IBGE. DIREITOS DE REPRODUÇÃO RESERVADOS