

49°22'38.03"W

49°20'53.71"W

49°19'9.39"W

49°17'25.07"W

49°15'40.75"W

49°13'56.43"W

21°38'45.61"S

21°40'29.93"S

21°42'14.25"S

21°43'58.57"S

21°45'42.89"S

21°47'27.20"S

21°49'11.52"S

21°50'55.84"S

21°52'40.16"S

21°38'45.61"S

21°40'29.93"S

21°42'14.25"S

21°43'58.57"S

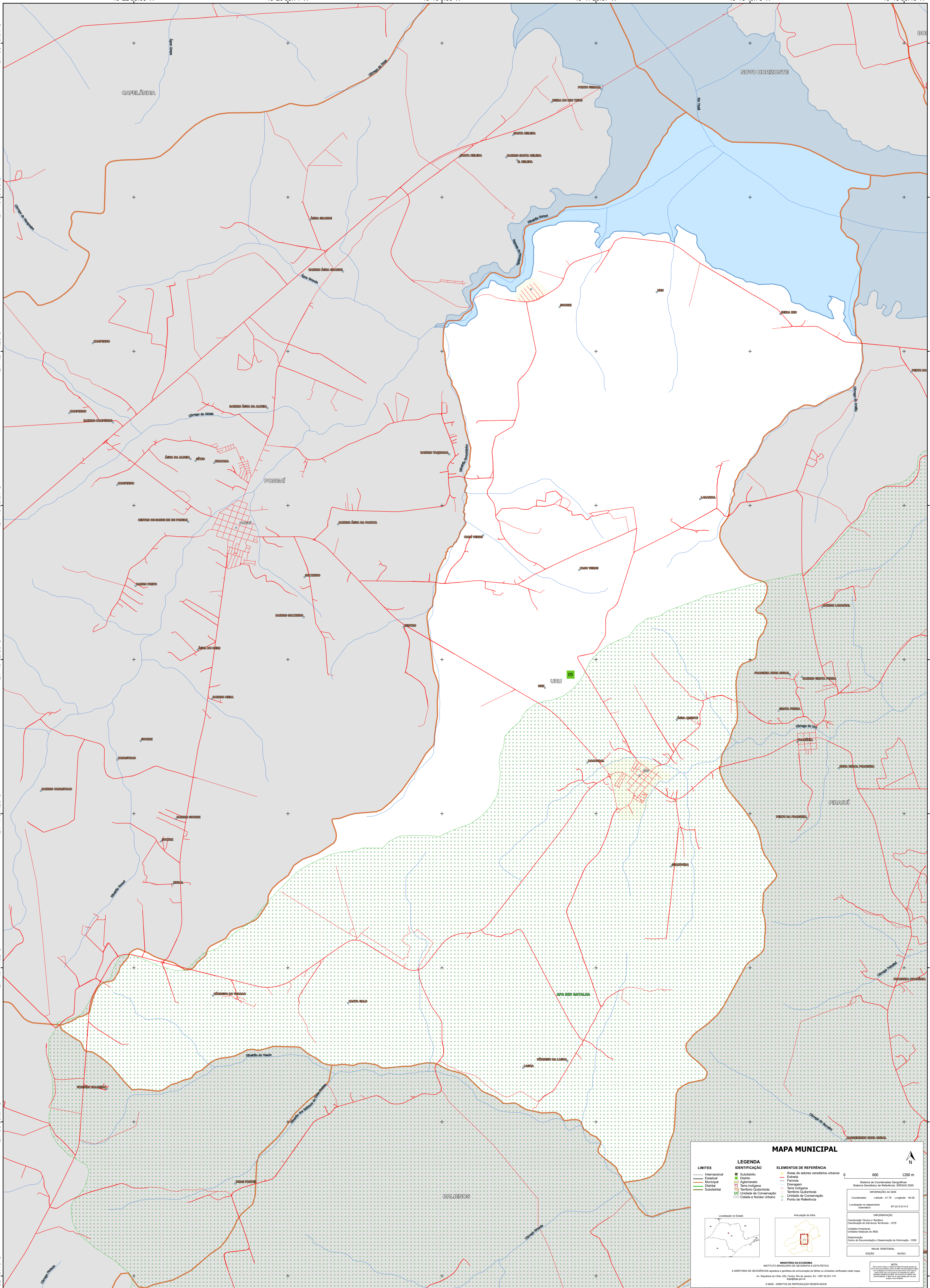
21°45'42.89"S

21°47'27.20"S

21°49'11.52"S

21°50'55.84"S

21°52'40.16"S



MAPA MUNICIPAL

LEGENDA

	Limite Internacional		Subdistrito		Área de setores censitários urbanos
	Limite Estadual		Distrito		Estrada
	Limite Municipal		Aglomeração		Ferrovia
	Limite Distrital		Terra Indígena		Drainagem
	Limite Submunicipal		Território Quilombola		Território Indígena
			Unidade de Conservação		Território Quilombola
			Centro e Núcleo Urbano		Unidade de Conservação
					Ponto de Referência

ELEMENTOS DE REFERÊNCIA

	Área de setores censitários urbanos
	Estrada
	Ferrovia
	Drainagem
	Terra Indígena
	Território Quilombola
	Unidade de Conservação
	Centro e Núcleo Urbano
	Ponto de Referência

Localização no Estado:

Atuação da folha:

0 600 1200 m

Sistema de Coordenadas Geográficas: Sistema Geodésico de Referência: SIBRACAD 2000

Unidade Projecção: UTM (UTM) (41150)

Coordenadas: Latitude: -21.78 Longitude: -49.28

Localização no repertório eletrônico: SP.2014.0193

IMPLEMENTAÇÃO

Coordenação Técnica e Terceira: Coordenação de Estatísticas Territoriais - CETE

Unidade Produtora: Unidades Estatísticas do IBGE

Determinação: Centro de Inovação e Disseminação de Informação - CDDI

MAPA TERRITORIAL

EDICION

943031

MINISTÉRIO DA ECONOMIA

INSTITUTO BRASILEIRO DE GEOGRAFIA E ESTATÍSTICA

A DIRETORIA DE GEOCIÊNCIAS aplica e publica a cartografia de base (as unidades cartográficas) neste mapa.

Av. República do Chile, 550, Centro, Rio de Janeiro, RJ - CEP 20531-170

Telefone: 51

© IBGE. DIREITOS DE REPRODUÇÃO RESERVADOS