

51°6'5.45"W

51°1'35.31"W

50°57'5.17"W

50°52'35.03"W

50°48'4.89"W

50°43'34.75"W

20°56'9.11"S

21°0'39.25"S

21°5'59.39"S

21°9'39.53"S

21°14'9.67"S

21°18'39.81"S

21°23'9.95"S

21°27'40.09"S

20°56'9.11"S

21°0'39.25"S

21°5'59.39"S

21°9'39.53"S

21°14'9.67"S

21°18'39.81"S

21°23'9.95"S

21°27'40.09"S

51°6'5.45"W

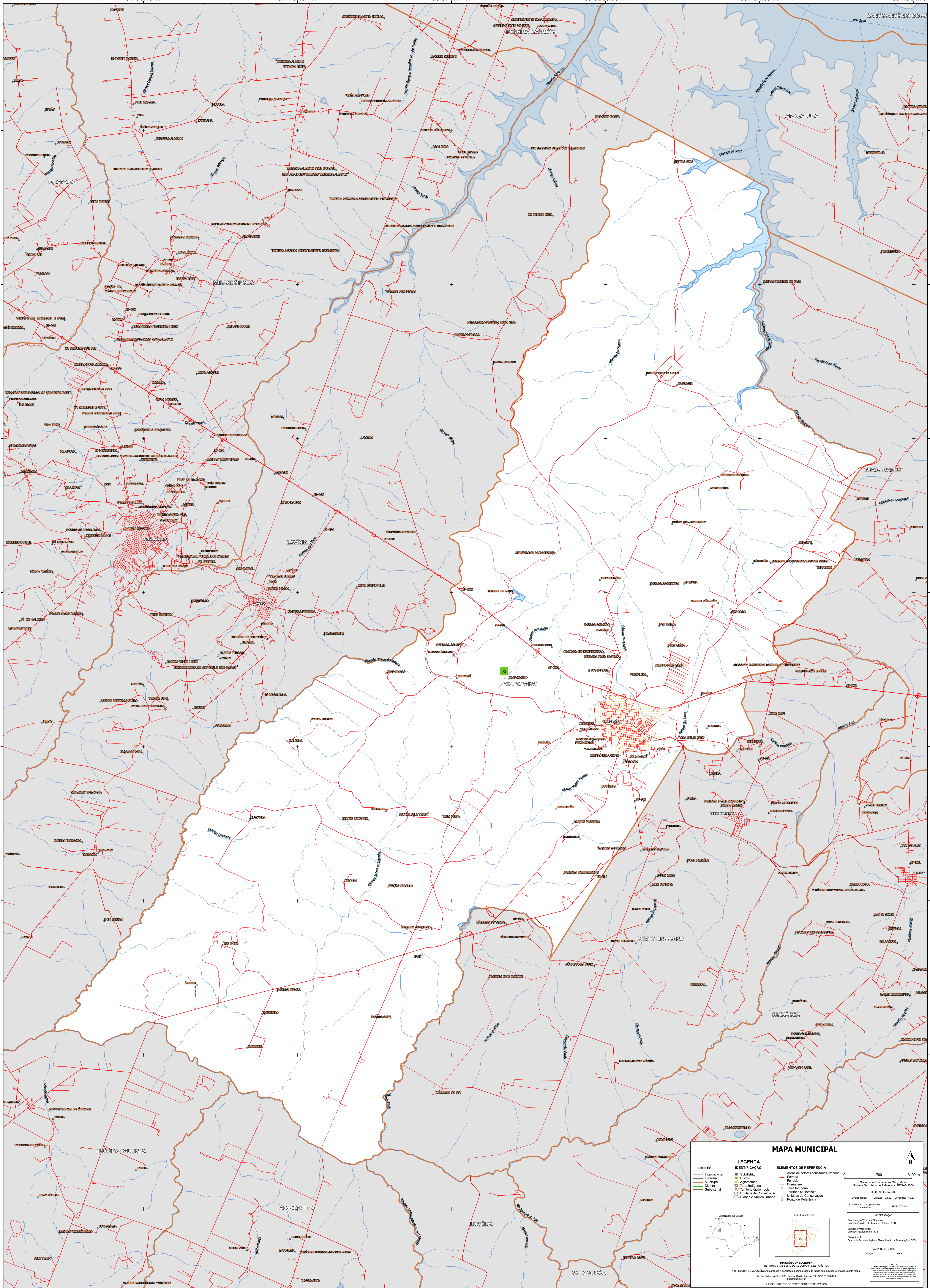
51°1'35.31"W

50°57'5.17"W

50°52'35.03"W

50°48'4.89"W

50°43'34.75"W



MAPA MUNICIPAL

LIMITES	
Internacional	---
Estadual	---
Municipal	---
Distrital	---
Submunicipal	---

LEGENDA	
Subdistrito	■
Cidade	■
Agglomerado	■
Terra Indígena	■
Território Quilombola	■
Unidade de Conservação	■
Cidade e Núcleo Urbano	■

ELEMENTOS DE REFERÊNCIA	
Áreas de setores censitários urbanos	■
Ferrovias	■
Distritos	■
Terra Indígena	■
Território Quilombola	■
Unidade de Conservação	■
Cidade e Núcleo Urbano	■
Ponto de Referência	■

0 1700 3400 m

Sistema de Coordenadas Geográficas
Sistema Geodésico de Referência: SIFRAS 2000
Datum: SIRGAS 2000
Projeção: UTM
Fuso Horário: 22
Escala: 1:50.000

Coordenadas: Latitude: 21.22 Longitude: -50.87
Localização no repertório cartográfico: SP-23-C-11

IMPLEMENTAÇÃO
Coordenação Técnica e Terceira Edição: CITE
Coordenação de Elaboração Terceira Edição: CITE
Elaboração: Unidades Estaduais do IBGE
Diagramação: Centro de Documentação e Disseminação de Informação: CDDI

MAPEAMENTO TERRITORIAL
EDICIÓN: 06/2023

MINISTÉRIO DA ECONOMIA
INSTITUTO BRASILEIRO DE GEOGRAFIA E ESTATÍSTICA
A DIRETORIA DE GEODÉSIA, AGUADA E SERVIÇOS DE OPERAÇÃO DE TERRELOS VERIFICADOS NESTE MAPA.
Av. República de Chile, 55, Centro, Rio de Janeiro, RJ - CEP 20.031-110
Telefone: 0800 070 0808
© IBGE. DIREITOS DE REPRODUÇÃO RESERVADOS.