

47°2'17.04"W

47°0'27.29"W

46°58'37.55"W

46°56'47.80"W

46°54'58.06"W

46°53'8.31"W

23°0'57.72"S

23°2'47.47"S

23°4'37.21"S

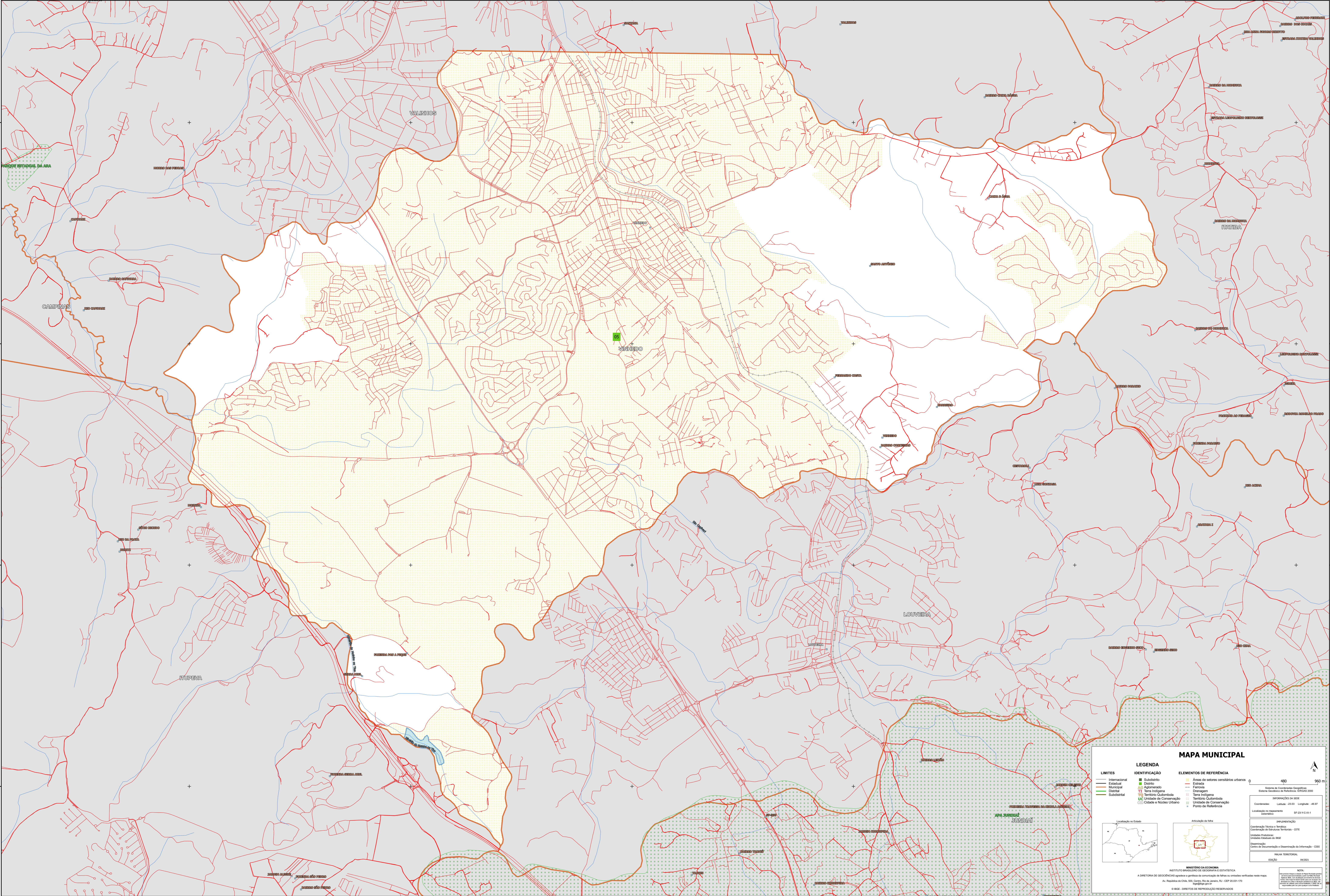
23°6'26.96"S

23°0'57.72"S

23°2'47.47"S

23°4'37.21"S

23°6'26.96"S



MAPA MUNICIPAL

LEGENDA		ELEMENTOS DE REFERÊNCIA	
LIMITES	IDENTIFICAÇÃO	Áreas de setores censitários urbanos	0 400 800 m
— Internacional	Subdistrito	Estação	Coordenadas: UTM - 2003 Longitude - 48 07
— Estadual	Distrito	Estrada	Coordenadas: UTM - 2003 Longitude - 48 07
— Municipal	Adm. Aterro	Ferrovias	Localização no município: SP-09-V-C-01-1
— Distrital	Terra Indígena	Drenagem	INSTITUIÇÃO
— Subdistrital	Terra Quilombola	Território Quilombola	Coordenação Técnica e Execução: Coordenação de Estatísticas Territoriais - CETE
	Unidade de Conservação	Unidade de Conservação	Unidades Produtores: Instituto Brasileiro de Geografia e Estatística - IBGE
	Cidade e Núcleo Urbano	Ponto de Referência	Coordenação: Centro de Documentação e Disseminação de Informação - CDDI

MINISTÉRIO DA ECONOMIA
INSTITUTO BRASILEIRO DE GEOGRAFIA E ESTATÍSTICA
A DIRETORIA DE GEODENSIA responde a perguntas de consultoria de dados ou dúvidas verificadas neste mapa.
Av. República do Chile, 105, Centro, Rio de Janeiro, RJ - CEP 20.033-110
IBGE - DIREITOS DE REPRODUÇÃO RESERVADOS