

47°37'29.16"W      47°34'32.96"W      47°31'36.75"W      47°28'40.54"W      47°25'44.34"W      47°22'48.13"W

6°24'43.08"S

6°24'43.08"S

6°27'39.29"S

6°27'39.29"S

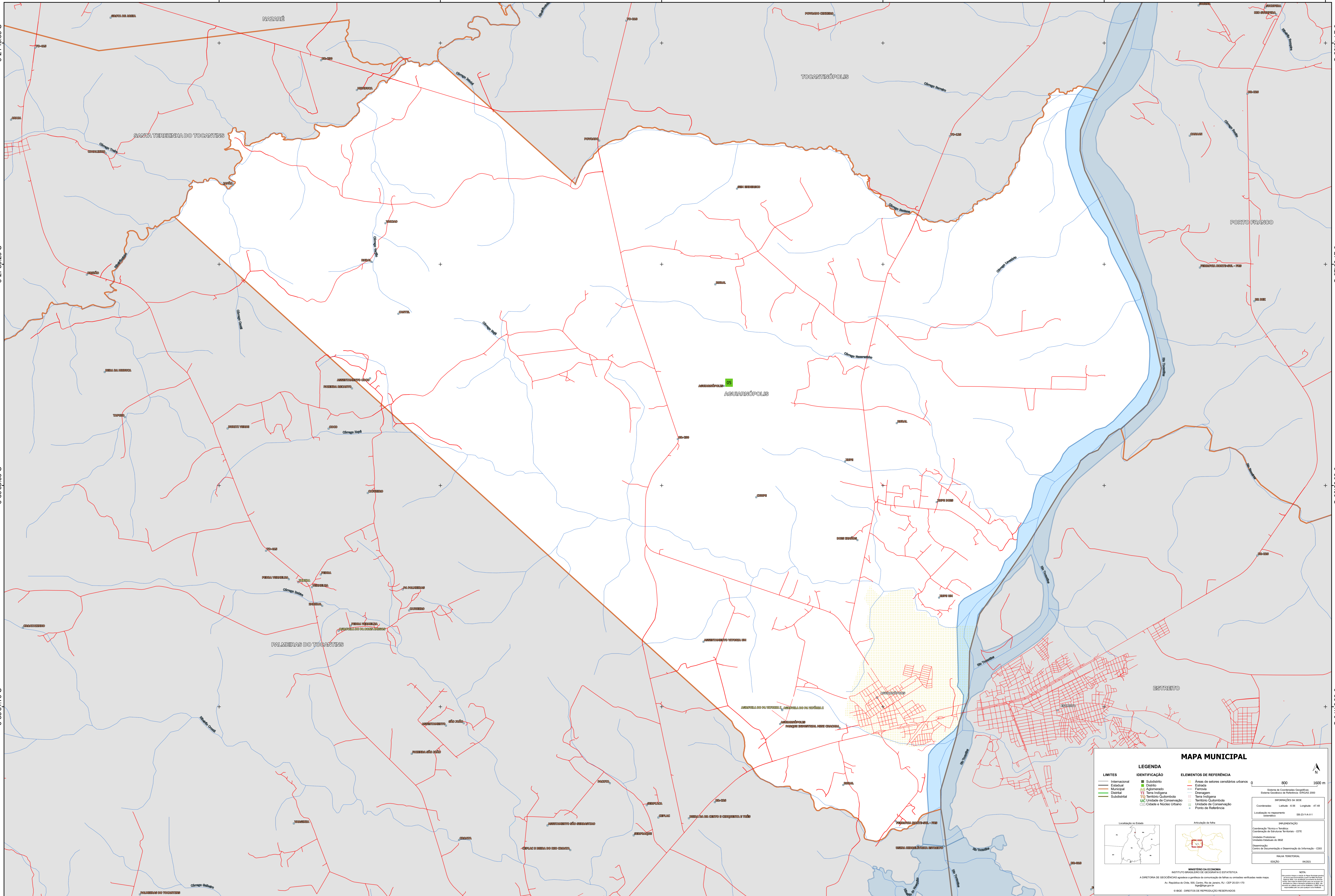
6°30'35.50"S

6°30'35.50"S

6°33'31.70"S

6°33'31.70"S

47°37'29.16"W      47°34'32.96"W      47°31'36.75"W      47°28'40.54"W      47°25'44.34"W      47°22'48.13"W



### MAPA MUNICIPAL

LIMITES	IDENTIFICAÇÃO	ELEMENTOS DE REFERÊNCIA
— Internacional	■ Subdistrito	■ Áreas de setores censitários urbanos
— Estadual	■ Distrito	— Estrada
— Municipal	■ Adm. Aterroado	— Ferrovia
— Distrital	■ Terra Indígena	— Drenagem
— Subdistrital	■ Território Quilombola	— Terra Indígena
	■ Unidade de Conservação	— Território Quilombola
	■ Cidade e Núcleo Urbano	■ Unidade de Conservação
		■ Ponto de Referência

**LEGENDA**

**IDENTIFICAÇÃO**

- Subdistrito
- Distrito
- Adm. Aterroado
- Terra Indígena
- Território Quilombola
- Unidade de Conservação
- Cidade e Núcleo Urbano

**ELEMENTOS DE REFERÊNCIA**

- Áreas de setores censitários urbanos
- Estrada
- Ferrovia
- Drenagem
- Terra Indígena
- Território Quilombola
- Unidade de Conservação
- Ponto de Referência

**MAPA MUNICIPAL**

Localização no Estado

Articulação da rede

Coordenadas: Latitud: -05 Longitude: -47.48  
Localização no mapa: IBGE 2011

IBGE - INSTITUTO BRASILEIRO DE GEOGRAFIA E ESTATÍSTICA

A DIRETORIA DE GEOLOGIA, GEOPÉDIA E GEOTECNIA DO IBGE

Av. República do Chile, 105, Centro, Rio de Janeiro, RJ - CEP 20.031-110

© IBGE - DIREITOS DE RESERVAÇÃO RESERVADOS