

47°28'15.47"W

47°18'45.82"W

47°9'16.16"W

46°59'46.51"W

46°50'16.86"W

46°40'47.21"W

10°55'5.96"S

11°4'35.61"S

11°14'5.26"S

11°23'34.91"S

11°33'4.56"S

11°42'34.22"S

11°52'3.87"S

12°1'33.52"S

10°55'5.96"S

11°4'35.61"S

11°14'5.26"S

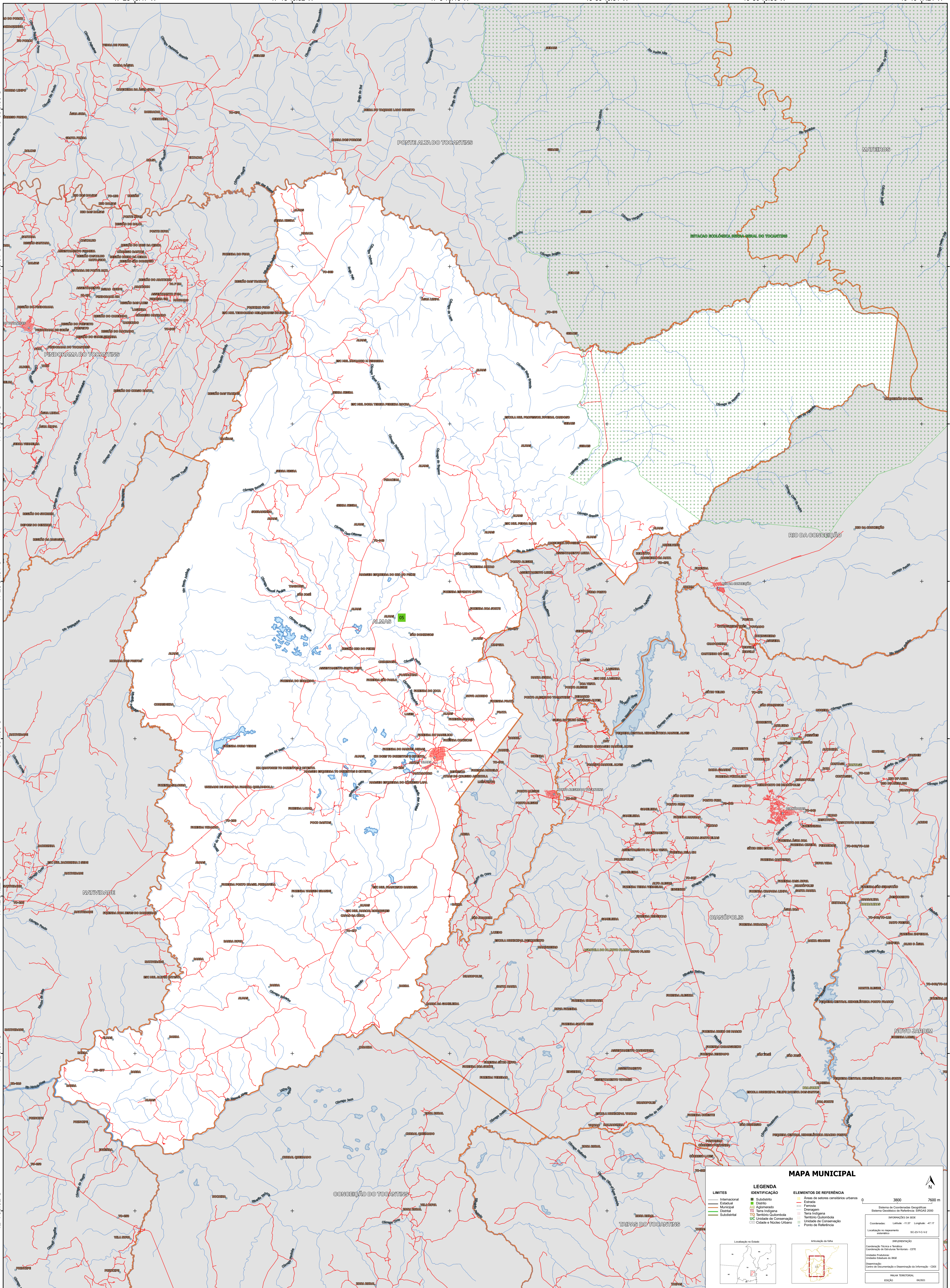
11°23'34.91"S

11°33'4.56"S

11°42'34.22"S

11°52'3.87"S

12°1'33.52"S



MAPA MUNICIPAL

LIMITES	LEGENDA	ÁREAS DE REFERÊNCIA
— Internacional — Estadual — Municipal — Distrital — Submunicipal	■ Subdistrito ■ Distrito ■ Município ■ Aglomerado ■ Terra Indígena ■ Território Quilombola ■ UC Unidade de Conservação ■ Casa e Núcleo Urbano	■ Área de setores censitários urbanos — Estrada — Ferrovia — Drenagem — Terra Indígena — Território Quilombola — Unidade de Conservação — Casa e Núcleo Urbano

0 3800 7600 m

Localização no Estado:

Atuação da folha:

MINISTÉRIO DA ECONOMIA
INSTITUTO BRASILEIRO DE GEOGRAFIA E ESTATÍSTICA
A CIRETURA DE GEOCIÊNCIAS aprova e publica a cartografia de base, as informações verificadas neste mapa.
Av. República do Brasil, 500, Centro, Rio de Janeiro, RJ - CEP 20.031-110
Telefone: 21 2500-1111
© IBGE. DIREITOS DE REPRODUÇÃO RESERVADOS.

Coordenação Técnica e Terceira Edição de Estatísticas Territoriais - CTE
Unidade Executora: Unidade Executora do IBGE
Elaboração: Centro de Inovação e Desenvolvimento de Informação - CIDI
MAPA TERRITORIAL
EDICAO: 06/2021

47°28'15.47"W

47°18'45.82"W

47°9'16.16"W

46°59'46.51"W

46°50'16.86"W

46°40'47.21"W