

47°50'3.20"W 47°34'32.37"W 47°19'1.54"W 47°3'30.72"W 46°47'59.89"W 46°32'29.06"W

12°24'39.75"S

12°40'10.58"S

12°55'41.41"S

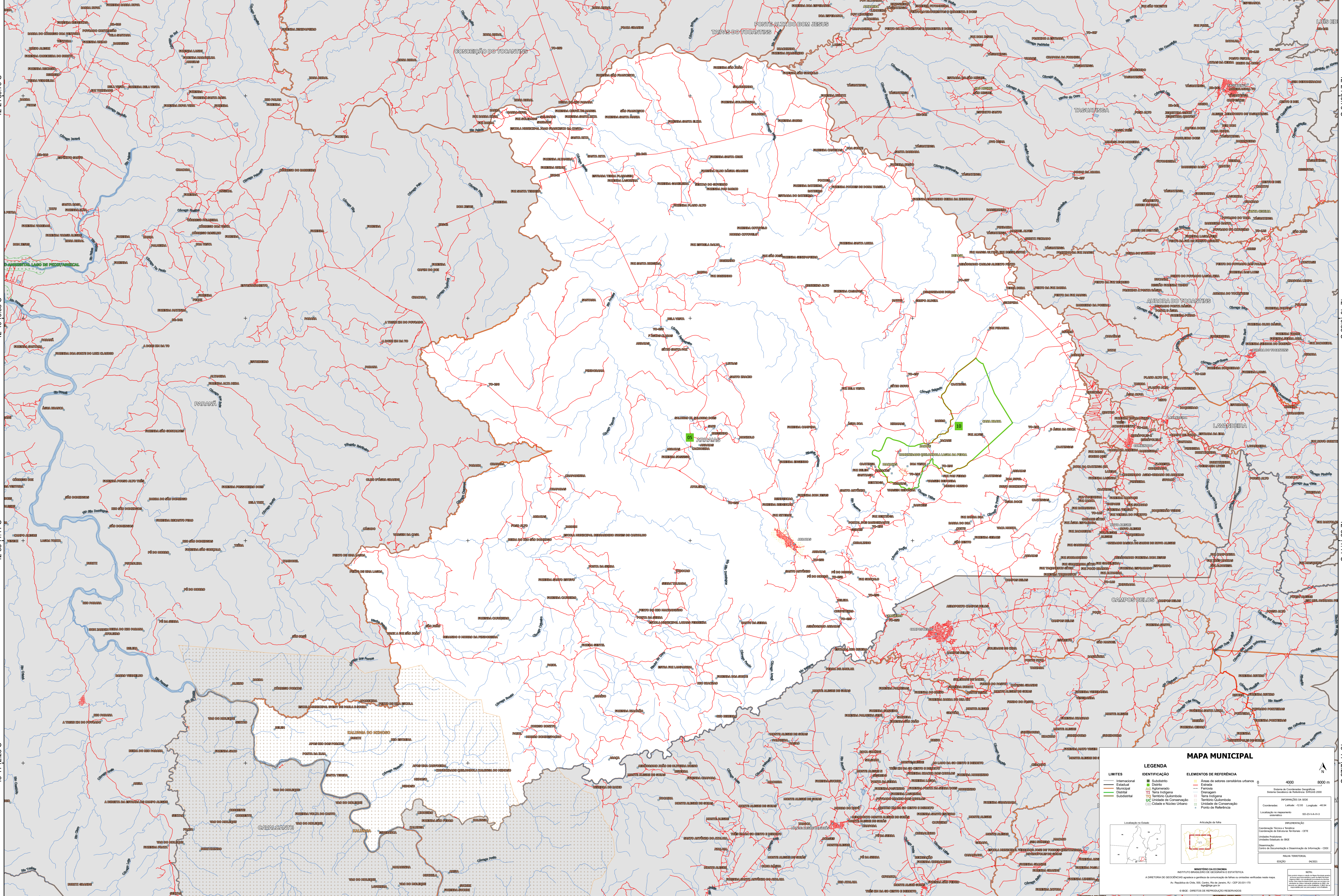
13°11'22.23"S

12°24'39.75"S

12°40'10.58"S

12°55'41.41"S

13°11'22.23"S



MAPA MUNICIPAL

LEGENDA		ELEMENTOS DE REFERÊNCIA	
Internacional	Subdistrito	Área de setores censitários urbanos	0 4000 8000 m
Estadual	Distrito	Estrada	N
Municipal	Adm. Urbano	Ferrovias	Localização no Estado
Distrital	Terra Indígena	Diáspora	Articulação de fuso
Subdistrito	Terra Indígena	Terra Indígena	
	UC Unidade de Conservação	Território Quilombola	
	Cidades e Núcleo Urbano	Unidade de Conservação	
		Ponto de Referência	

MINISTÉRIO DA ECONOMIA
INSTITUTO BRASILEIRO DE GEOGRAFIA E ESTATÍSTICA
A DIRETORIA DE GEOLOGIA, GEOTECNIA E GESTÃO DE COMPANHIA DE SANEAMENTO AMBIENTAL NESTE MAPA.
Av. República de Chile, 100, Campo, Rio de Janeiro, RJ, CEP 20.031-170
© IBGE - DIREITOS DE REPRODUÇÃO RESERVADOS