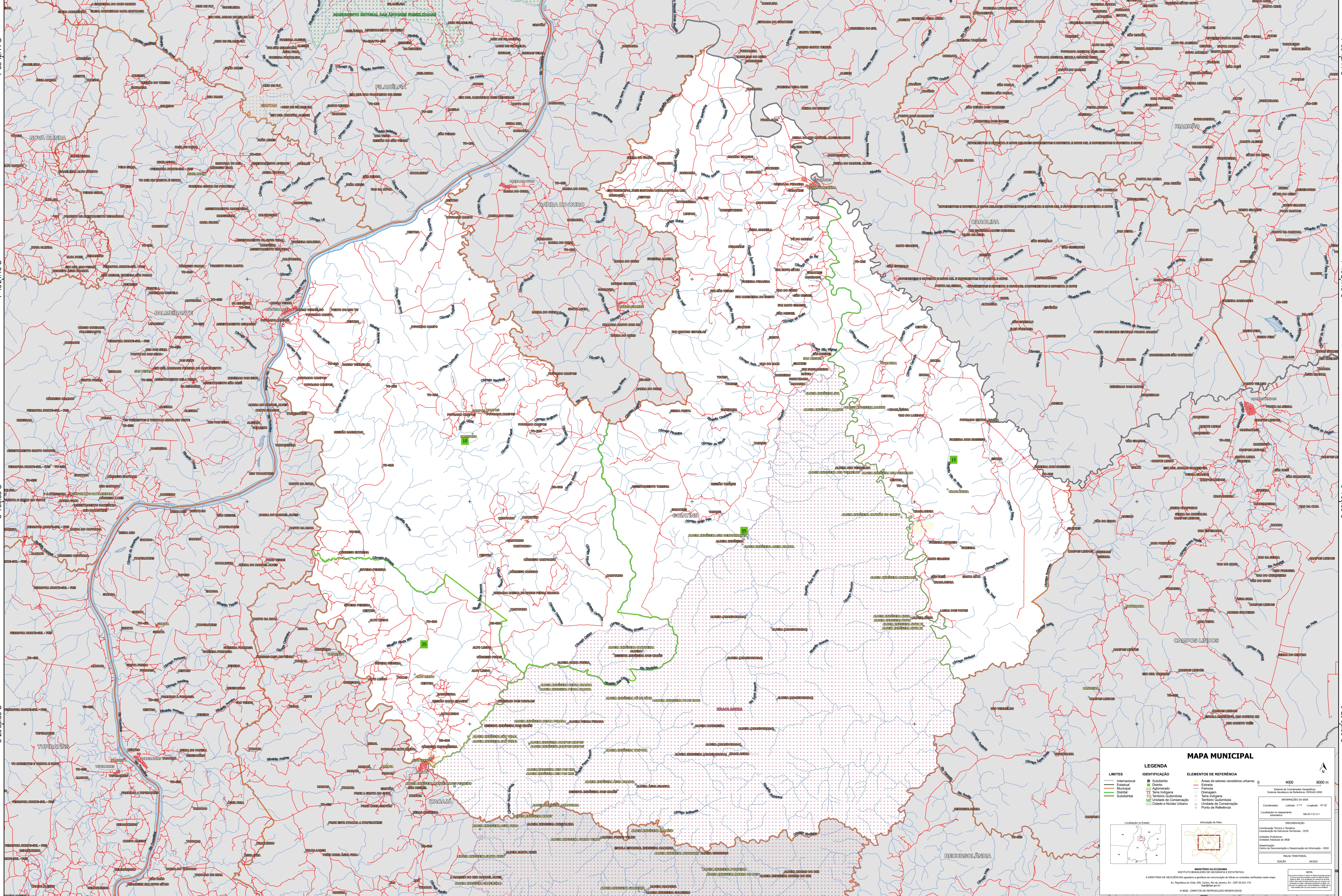


48°14'20.41"W 47°58'41.71"W 47°43'3.00"W 47°27'24.30"W 47°11'45.59"W 46°56'6.89"W



48°14'20.41"W 47°58'41.71"W 47°43'3.00"W 47°27'24.30"W 47°11'45.59"W 46°56'6.89"W

MAPA MUNICIPAL

LIMITES	IDENTIFICAÇÃO	ELEMENTOS DE REFERÊNCIA
— Internacional	■ Subdistrito	■ Áreas de setores censitários urbanos
— Estadual	■ Distrito	— Estrada
— Municipal	■ Adm. Aduaneiro	— Ferrovia
— Quilombola	■ Terra Indígena	— Drenagem
— Subdistrito	■ Território Quilombola	— Terra Indígena
	■ UC Unidade de Conservação	— Território Quilombola
	■ Cidades e Núcleo Urbano	— Unidade de Conservação
		— Ponto de Referência

LEGENDA

ELEMENTOS DE REFERÊNCIA

4000 8000 m

Sistema de Coordenadas Geográficas
Sistema Geodésico de Referência: SBRAS 2000
Projecção: UTM
Datum: S 56
Escala: 1:50.000

Coordenadas: Latitude: 7° 49' 21.15" S Longitude: -47° 32' 11.41" W

Localização no Estado

Articulação da rede

MINISTÉRIO DA ECONOMIA
INSTITUTO BRASILEIRO DE GEOGRAFIA E ESTATÍSTICA
A DIRETORIA DE GEODÉSIA apóia a gestão e a atualização de dados geográficos em suas bases de dados.
Av. República de Chile, 100, Centro, Rio de Janeiro, RJ - CEP 20131-110
Telefone: (21) 2502-2000
© IBGE - DIREITOS DE REPRODUÇÃO RESERVADOS