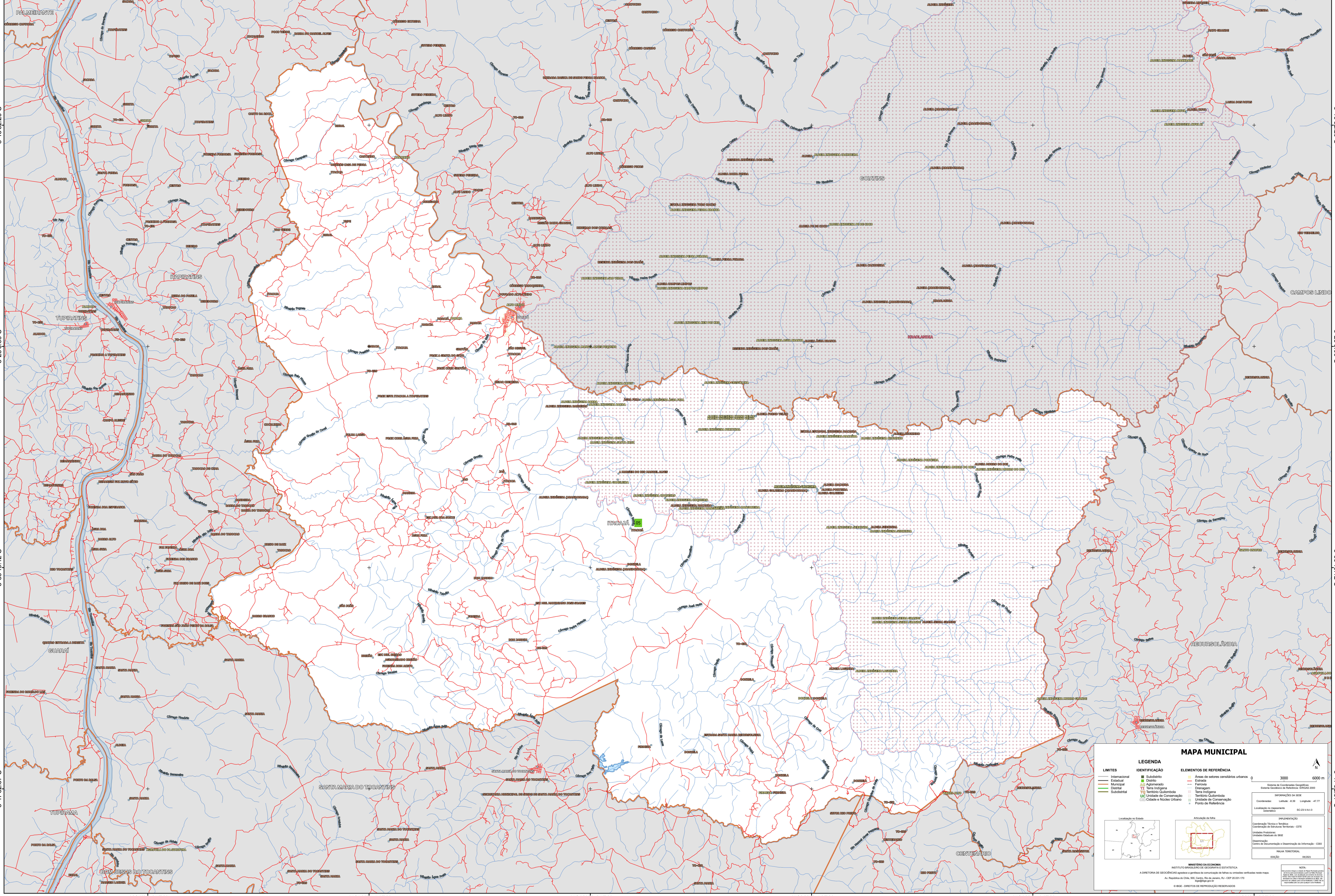


48°4'38.97"W 47°53'25.51"W 47°42'12.05"W 47°30'58.59"W 47°19'45.14"W 47°8'31.68"W



8°13'52.20"S

8°25'5.66"S

8°36'19.12"S

8°47'32.57"S

8°13'52.20"S

8°25'5.66"S

8°36'19.12"S

8°47'32.57"S

48°4'38.97"W 47°53'25.51"W 47°42'12.05"W 47°30'58.59"W 47°19'45.14"W 47°8'31.68"W

MAPA MUNICIPAL

LIMITES	IDENTIFICAÇÃO	ELEMENTOS DE REFERÊNCIA
Internacional	Subdistrito	Áreas de setores censitários urbanos
Estadual	Distrito	Estrada
Municipal	Adm. Municipal	Ferrovias
Distrital	Adm. Distrital	Drenagem
Sudorrial	Terra Indígena	Terra Indígena
	Unidade de Conservação	Território Quilombola
	Cidade e Núcleo Urbano	Unidade de Conservação
		Ponto de Referência

LEGENDA

IDENTIFICAÇÃO

- Subdistrito
- Distrito
- Adm. Municipal
- Adm. Distrital
- Terra Indígena
- Unidade de Conservação
- Cidade e Núcleo Urbano

ELEMENTOS DE REFERÊNCIA

- Áreas de setores censitários urbanos
- Estrada
- Ferrovias
- Drenagem
- Terra Indígena
- Território Quilombola
- Unidade de Conservação
- Ponto de Referência

MAPA MUNICIPAL

3000 6000 m

Coordenadas: UTM - 48Q Longitude: -47.71
Latitude: -8.29 SRTM30 PLUS

IMPRESSÃO

Coordenadas: UTM - 48Q Longitude: -47.71
Latitude: -8.29 SRTM30 PLUS

Unidade Produtora: Instituto Brasileiro de Geografia e Estatística - IBGE
Data de Impressão: 01/08/2023
Observação: Este mapa foi gerado automaticamente pelo sistema de produção de mapas do IBGE.

MINISTÉRIO DA ECONOMIA
SECRETARIA DE ECONOMIA E GESTÃO DE EMPRESAS
A DIRETORIA DE GEOLOGIA, GEOPROCESSAMENTO E GESTÃO DE EMPRESAS DE TERRELOS E EMPRESAS VERIFICADAS NESTE MAPA.

Av. República do Chile, 105, Centro, Rio de Janeiro, RJ - CEP: 20.033-110
Telefone: (21) 250-2100

© IBGE - DIREITOS DE REPRODUÇÃO RESERVADOS