

48°16'6.67"W

48°10'17.74"W

48°4'28.81"W

47°58'39.88"W

47°52'50.95"W

47°47'2.02"W

7°56'52.18"S

8°24'1.11"S

8°30'0.04"S

8°14'18.97"S

8°20'7.90"S

8°25'56.83"S

8°31'45.76"S

8°37'34.69"S

7°56'52.18"S

8°24'1.11"S

8°30'0.04"S

8°14'18.97"S

8°20'7.90"S

8°25'56.83"S

8°31'45.76"S

8°37'34.69"S

48°16'6.67"W

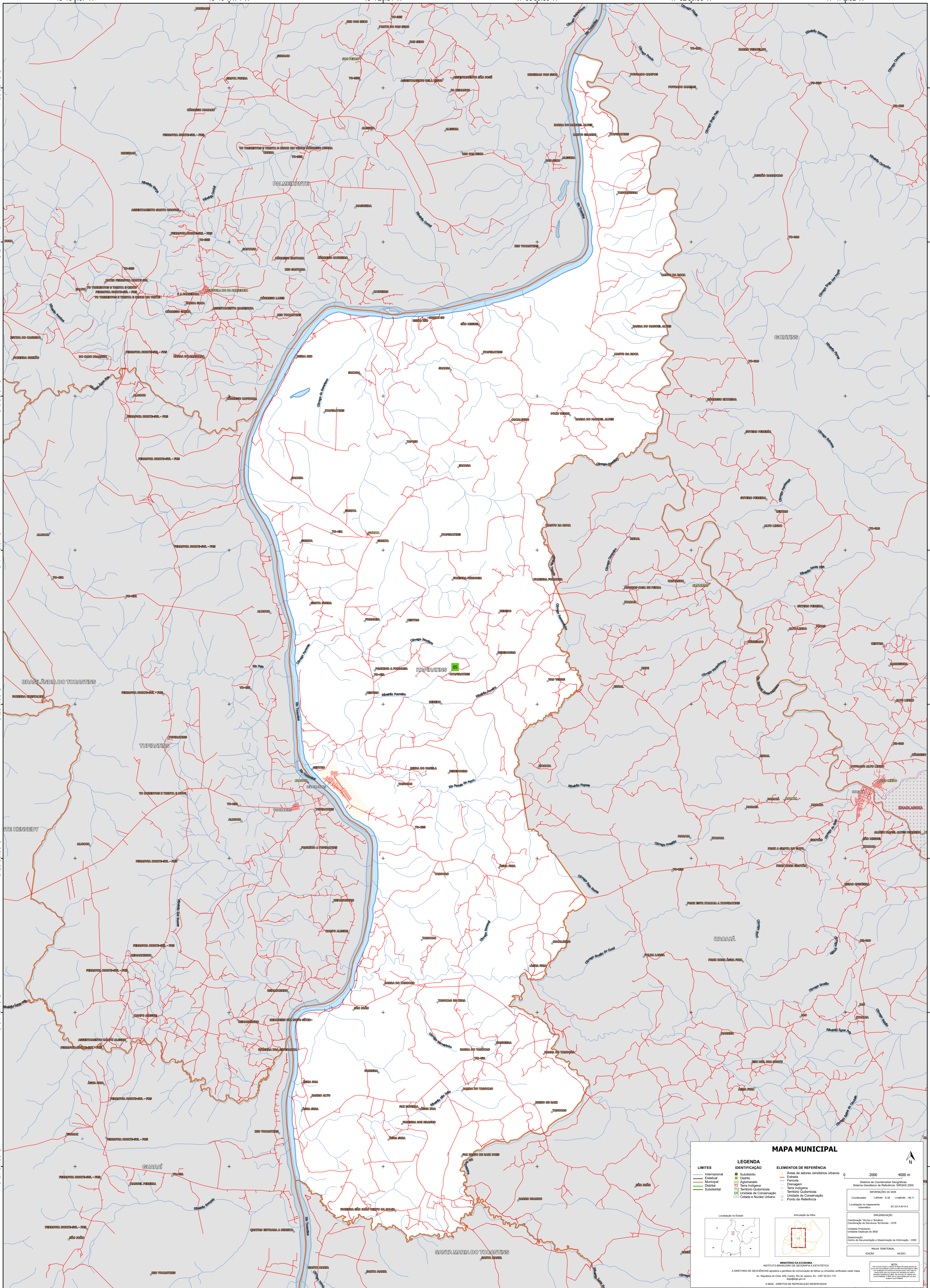
48°10'17.74"W

48°4'28.81"W

47°58'39.88"W

47°52'50.95"W

47°47'2.02"W



MAPA MUNICIPAL

LIMITES	LEGENDA	ELEMENTOS DE REFERÊNCIA
— Internacional — Estadual — Municipal — Distrital — Subdistrital	■ Subdistrito ■ Distrito ■ Aglomeração ■ Terra Indígena ■ Território Quilombola ■ UC Unidade de Conservação ■ Canteiro e Núcleo Urbano	■ Área de setores censitários urbanos — Estrada — Ferrovia — Canal ■ Terra Indígena ■ Território Quilombola ■ Unidade de Conservação ■ Canteiro e Núcleo Urbano

0 2000 4000 m

Sistema de Coordenadas Geográficas
Datum Geodésico de Referência: SIRGAS 2000
Projeção: UTM
Fuso Horário: WGS 84
Coordenadas: Lat: -4.38 Long: -48.11
Localização no mapa: 50.00 x 8.00

IMPLEMENTAÇÃO
Coordenação Técnica e Terceira Edição: CITE
Coordenação de Elaboração: CITE
Unidade Executora: IBGE
Desenvolvimento: Centro de Inovação e Desenvolvimento de Informação - CIDI
MAPA TERRESTRE
EDICAO: 06/2023

MINISTÉRIO DA ECONOMIA
INSTITUTO BRASILEIRO DE GEOGRAFIA E ESTATÍSTICA
A DIRETORIA DE GEOCIÊNCIAS aplica e publica de conservação de bens ou unidades verificadas neste mapa.
Av. República do Chile, 550, Centro, Rio de Janeiro, RJ - CEP 20531-170
Telefone: 51
© IBGE. DIREITOS DE REPRODUÇÃO RESERVADOS