

47°16'28.87"W

47°6'33.80"W

46°56'38.73"W

46°46'43.67"W

46°36'48.60"W

46°26'53.54"W

8°55'33.56"S

9°5'28.63"S

9°15'23.69"S

9°25'18.76"S

9°35'13.83"S

9°45'08.89"S

9°55'03.96"S

10°4'59.02"S

8°55'33.56"S

9°5'28.63"S

9°15'23.69"S

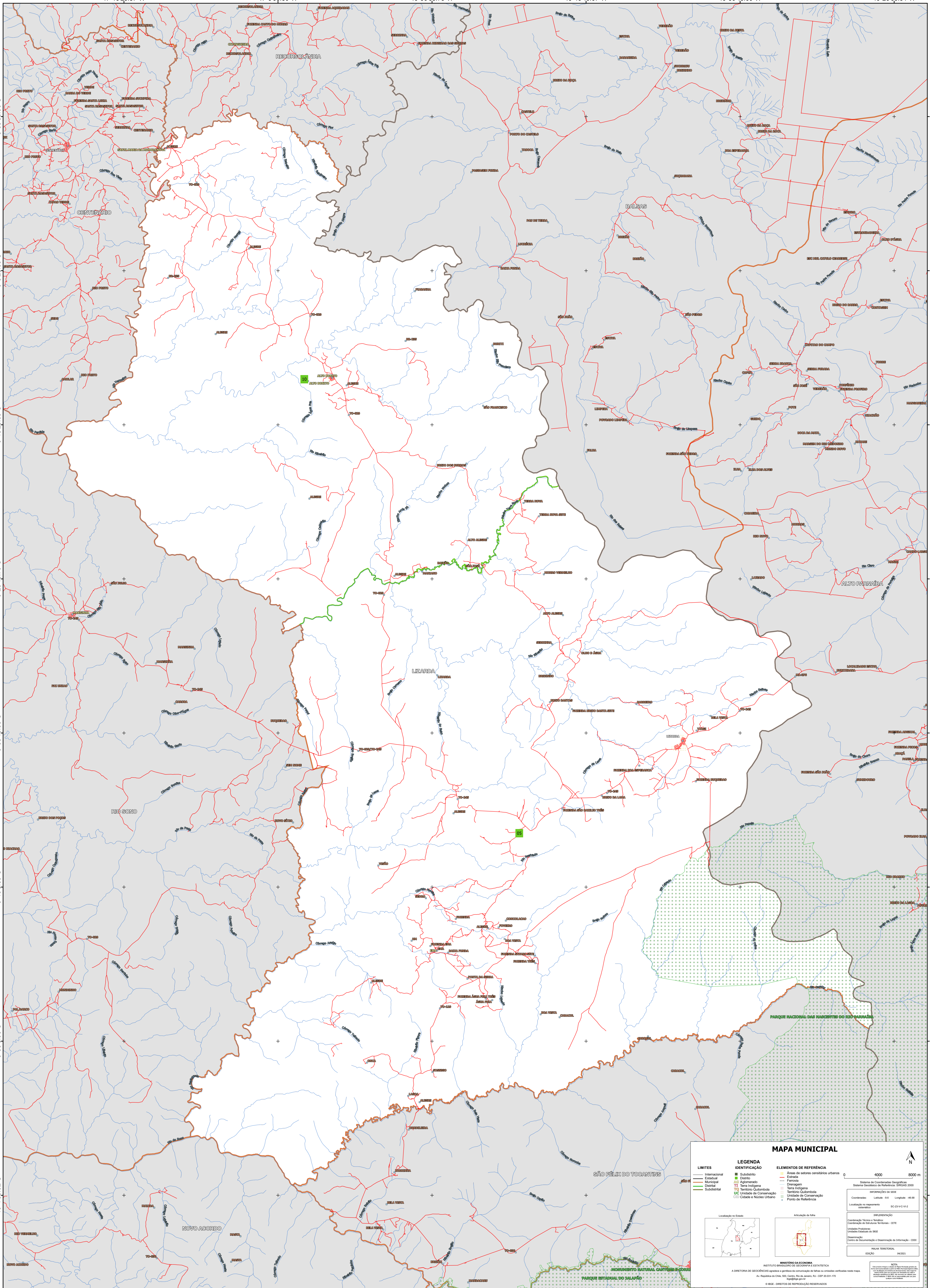
9°25'18.76"S

9°35'13.83"S

9°45'08.89"S

9°55'03.96"S

10°4'59.02"S



MAPA MUNICIPAL

LIMITES	LEGENDA	ELEMENTOS DE REFERÊNCIA
<ul style="list-style-type: none">— Internacional— Estadual— Municipal— Distrito— Bairro— Subdistrito	<ul style="list-style-type: none">■ Subdistrito■ Distrito■ Aglomerado■ Terra Indígena■ Território Quilombola■ UC Unidade de Conservação■ Cidades e Núcleo Urbano	<ul style="list-style-type: none">■ Área de setores censitários urbanos— Estrada— Ferrovia— Drenagem— Terra Indígena— Território Quilombola— Unidade de Conservação— Ponto de Referência

0 4000 8000 m

Localização no Estado:

Ativação da folha:

Ministério da Economia
Instituto Brasileiro de Geografia e Estatística
A Diretoria de Geodésias aprova e publica a cartografia de âmbito de competência de âmbito as unidades verificadas neste mapa.
Av. República do Chile, 656, Centro, Rio de Janeiro, RJ - CEP 20.031-170
Telefone: 51
© IBGE - DIREITOS DE REPRODUÇÃO RESERVADOS

47°16'28.87"W

47°6'33.80"W

46°56'38.73"W

46°46'43.67"W

46°36'48.60"W

46°26'53.54"W