

48°2'44.83"W

47°54'44.38"W

47°46'43.92"W

47°38'43.46"W

47°30'43.00"W

47°22'42.55"W

11°12'38.46"S

11°20'38.92"S

11°28'39.38"S

11°36'39.84"S

11°44'40.29"S

11°52'40.75"S

12°04'41.21"S

12°08'41.67"S

12°16'42.12"S

11°12'38.46"S

11°20'38.92"S

11°28'39.38"S

11°36'39.84"S

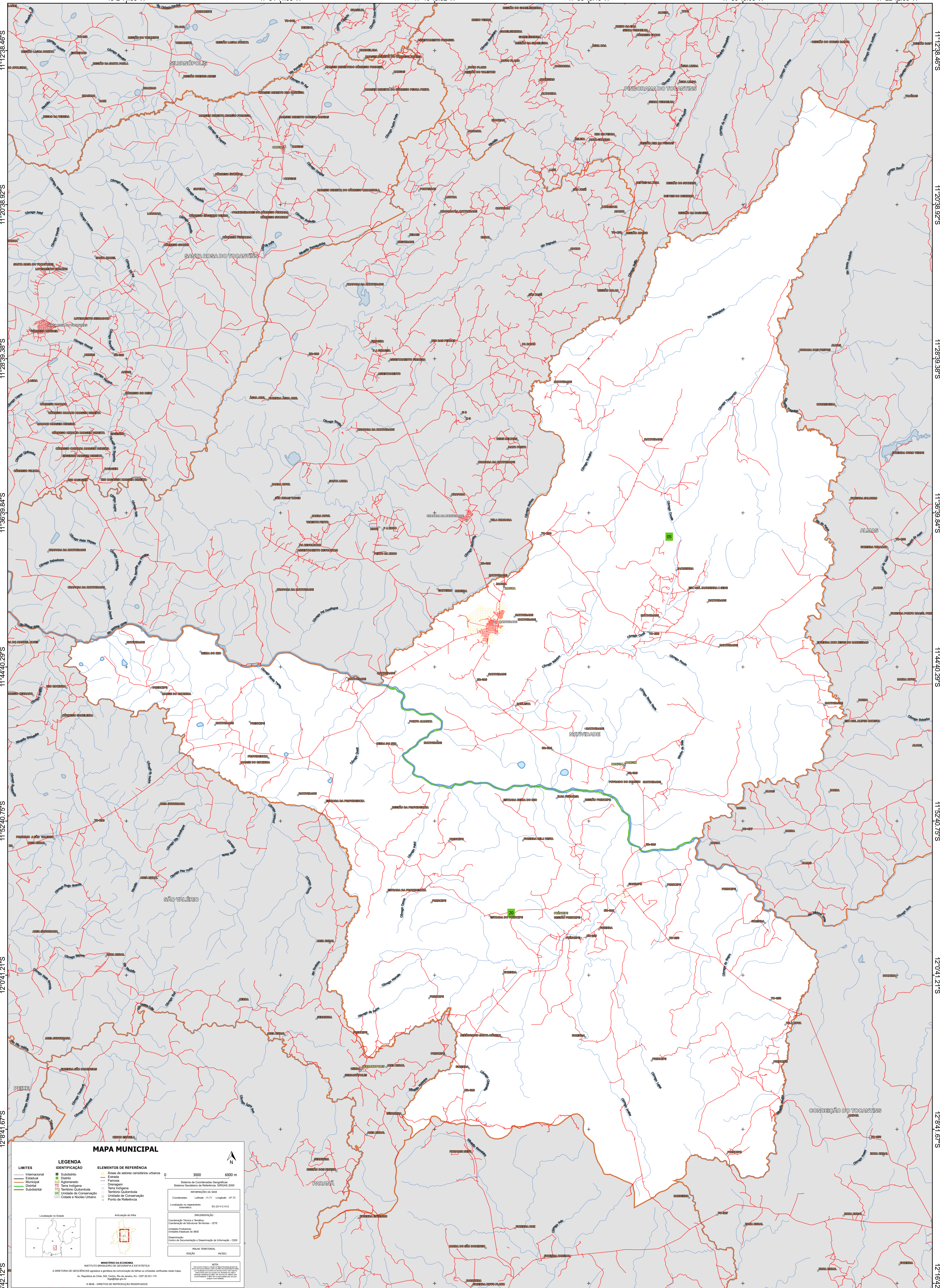
11°44'40.29"S

11°52'40.75"S

12°04'41.21"S

12°08'41.67"S

12°16'42.12"S



MAPA MUNICIPAL

LIMITES Internacional Estadual Municipal Distrital Submunicipal	LEGENDA IDENTIFICAÇÃO Subdistrito Distrito Agglomerado Terra Indígena Território Quilombola Unidade de Conservação Cidade e Núcleo Urbano	ELEMENTOS DE REFERÊNCIA Áreas de setores censitários urbanos Estação Ferrovia Distúrgo Terra Indígena Território Quilombola Unidade de Conservação Ponto de Referência
---	---	---

0 3000 6000 m

Sistema de Coordenadas Geográficas
Sistema Geodésico de Referência SIBRAS 2000
Projeção: UTM
Datum: SAD 69
Escala: 1:50.000

Coordenadas: Lat: -11.71; Long: -47.73
Localização no sistema SIBRAS: 90209043

REPUBLICAÇÃO
Coordenação Técnica e Execução: Comissão de Estatística Territorial - CETE
Unidade Executora: Instituto Brasileiro de Geografia e Estatística - IBGE
Elaboração: Centro de Documentação e Disseminação de Informação - CDDI

MAPA TERRITORIAL
EDICIÓN: 04/2023

MINISTÉRIO DA ECONOMIA
INSTITUTO BRASILEIRO DE GEOGRAFIA E ESTATÍSTICA
A DEDICATÓRIA DE GEODÉSIA segue a política de conservação de fontes de conteúdos verificados neste mapa.
Av. República de Chile, 555, Centro, Rio de Janeiro, RJ - CEP 20.031-102
© IBGE - DIREITOS DE REPRODUÇÃO RESERVADOS

48°2'44.83"W

47°54'44.38"W

47°46'43.92"W

47°38'43.46"W

47°30'43.00"W

47°22'42.55"W