

48°29'24.85"W

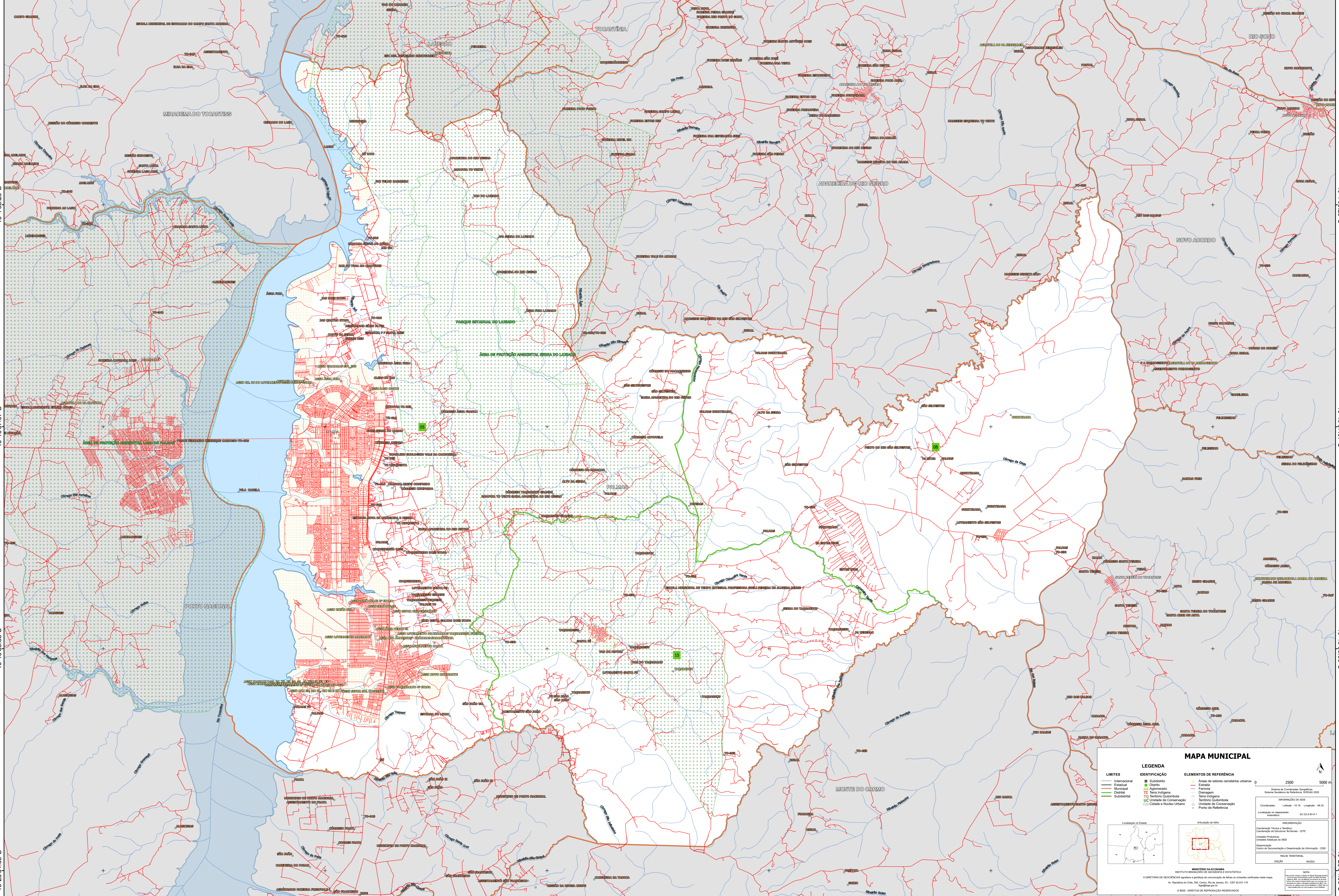
48°20'26.07"W

48°11'27.28"W

48°2'28.50"W

47°53'29.72"W

47°44'30.94"W



MAPA MUNICIPAL

LEGENDA	
LIMITES	IDENTIFICAÇÃO
— Internacional	■ Subdistrito
— Estadual	■ Distrito
— Municipal	■ Aclimado
— Quilombola	■ Terra Indígena
— Sudoeste	■ Território Quilombola
	■ UIC Unidade de Conservação
	■ Cidade e Núcleo Urbano
	■ Ponto de Referência

ELEMENTOS DE REFERÊNCIA	
■	Áreas de setores censitários urbanos
—	Estrada
—	Ferrovias
—	Drenagem
—	Terra Indígena
—	Território Quilombola
—	Unidade de Conservação
—	Ponto de Referência

IMPRESSÃO DA SÍDE
Sistema de Coordenadas Geográficas
Sistema Geodésico de Referência: SIRGAS 2000
Coordenadas: UTM
Linha: 18 S
Longitude: 48 33
Localização no mapa: IBGE
Escala: 1:25000
Projeto: 2012-2013

MINISTÉRIO DA ECONOMIA
INSTITUTO BRASILEIRO DE GEOGRAFIA E ESTATÍSTICA
A DIRETORIA DE GEOLOGIA, GEOPÉLIDA E GEOTECNIA é responsável pela elaboração deste mapa.
Av. República do Chile, 500, Centro, Rio de Janeiro, RJ - CEP 20131-130
Telefone: (21) 2502-2000
© IBGE - DIREITOS DE REPRODUÇÃO RESERVADOS