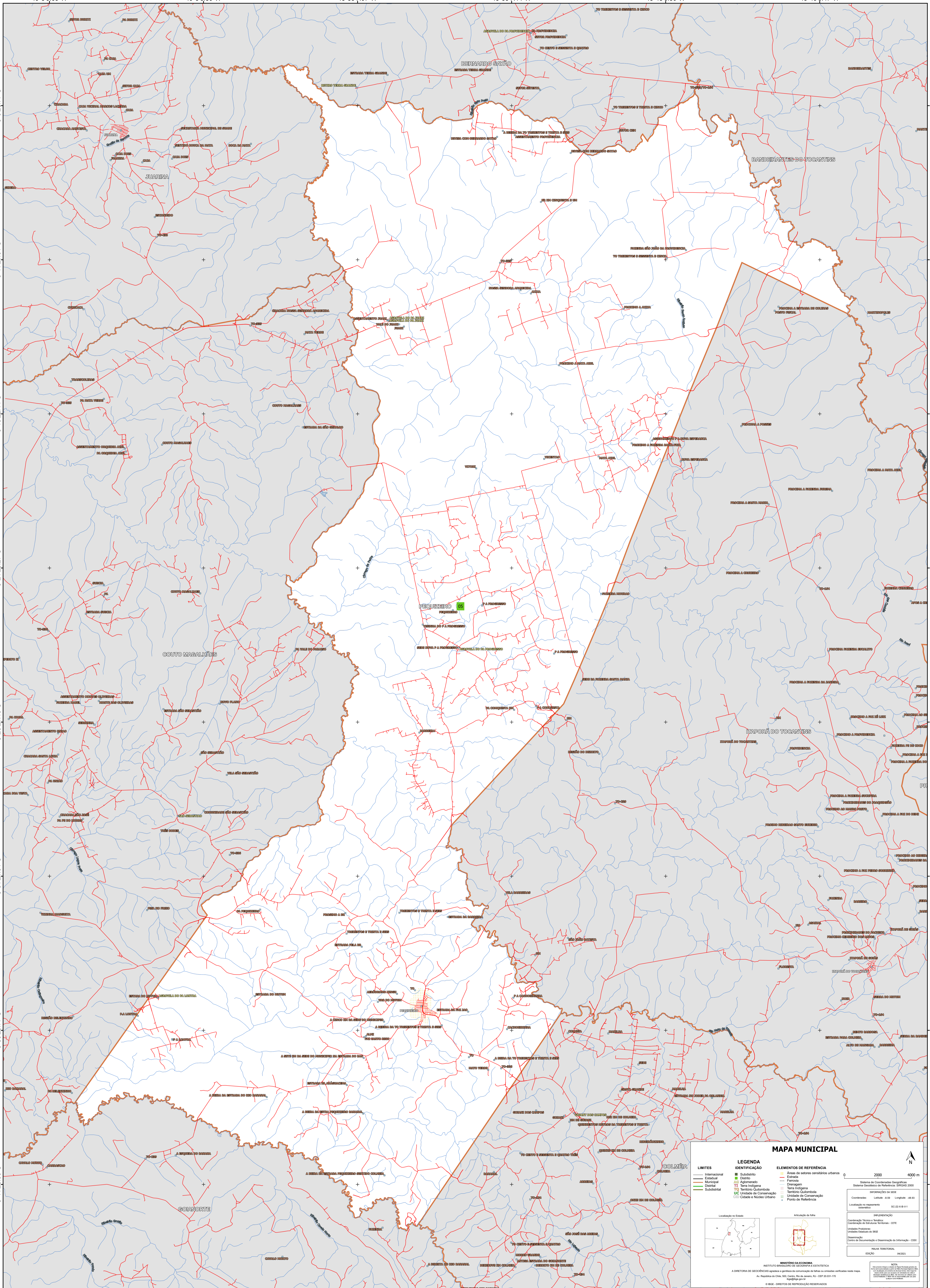


49°8'9.63"W 49°3'8.80"W 48°58'7.97"W 48°53'7.14"W 48°48'6.30"W 48°43'5.47"W

8°16'20.77"S
8°11'21.61"S
8°16'22.44"S
8°21'23.27"S
8°26'24.10"S
8°31'24.94"S
8°36'25.77"S
8°41'26.60"S

8°16'20.77"S
8°11'21.61"S
8°16'22.44"S
8°21'23.27"S
8°26'24.10"S
8°31'24.94"S
8°36'25.77"S
8°41'26.60"S



MAPA MUNICIPAL

LIMITES	LEGENDA	ELEMENTOS DE REFERÊNCIA
<ul style="list-style-type: none">— Internacional— Estadual— Municipal— Distrital— Submunicipal	<ul style="list-style-type: none">■ Subdistrito■ Distrito■ Aglomerado■ Terra Indígena■ Território Quilombola■ UC Unidade de Conservação■ Cidades e Núcleos Urbanos	<ul style="list-style-type: none">■ Áreas de setores censitários urbanos— Estrada— Ferrovia— Drenagem— Terra Indígena— Território Quilombola— Unidade de Conservação— Cidades e Núcleos Urbanos

0 2000 4000 m

Sistema de Coordenadas Geográficas: Sistema Geodésico de Referência: SIBRACIS 2000
Unidade Horizontal: Metro
Unidade Vertical: Metro

Coordenadas: Lado L: 49.13 Lado L: 48.72
Localização no referencial: 80.23.8.11

Coordenação Técnica e Técnica: Coordenação de Territórios Territoriais - CTE
Unidade Horizontal: Metro
Unidade Vertical: Metro

Demarcação: Centro de Informação e Disseminação de Informação - CIDI

MAPA TERRITORIAL
EDICAO: 94/2021

MINISTÉRIO DA ECONOMIA
INSTITUTO BRASILEIRO DE GEOGRAFIA E ESTATÍSTICA
A CRIÇÃO DE GEOGRÁFICAS segue o processo de atualização de dados e informações verificadas neste mapa.
Av. República do Chile, 500, Canto, Rio de Janeiro, RJ - CEP 20.031-110
© IBGE. DIREITOS DE REPRODUÇÃO RESERVADOS

49°8'9.63"W 49°3'8.80"W 48°58'7.97"W 48°53'7.14"W 48°48'6.30"W 48°43'5.47"W