

47°23'33.79"W

47°17'18.81"W

47°11'3.84"W

47°4'48.86"W

46°58'33.89"W

46°52'18.91"W

8°19'58.03"S

8°26'13.00"S

8°32'27.98"S

8°38'42.95"S

8°44'57.93"S

8°51'12.91"S

8°57'27.88"S

9°3'42.86"S

8°19'58.03"S

8°26'13.00"S

8°32'27.98"S

8°38'42.95"S

8°44'57.93"S

8°51'12.91"S

8°57'27.88"S

9°3'42.86"S

47°23'33.79"W

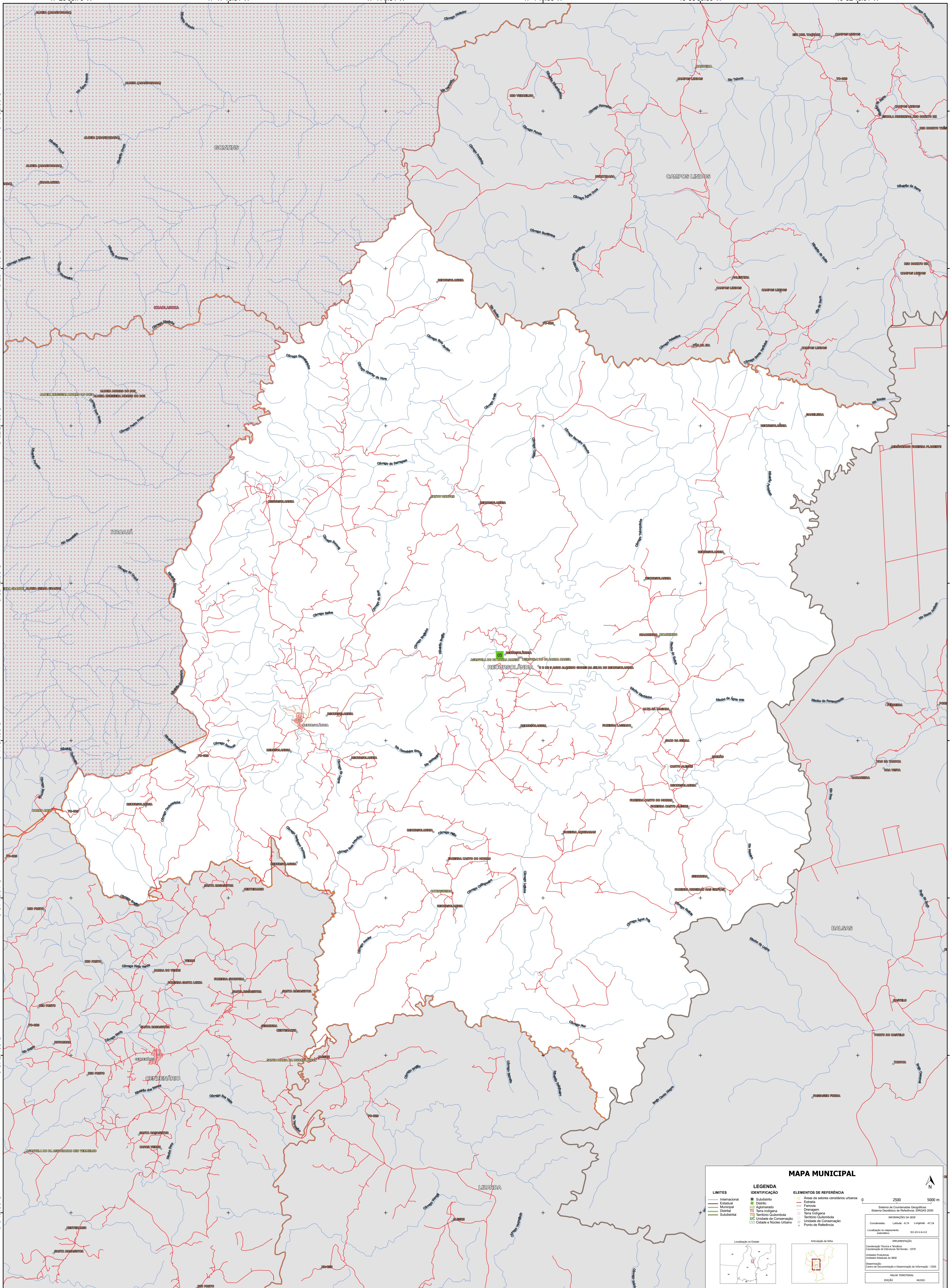
47°17'18.81"W

47°11'3.84"W

47°4'48.86"W

46°58'33.89"W

46°52'18.91"W



### MAPA MUNICIPAL

LEGENDA	
<b>LIMITES</b>	<b>IDENTIFICAÇÃO</b>
— Internacional	■ Subdistrito
— Estadual	■ Distrito
— Municipal	■ Aglomerado
— Subdistrital	■ Terra Indígena
— Sublocal	■ Território Quilombola
— Sublocal	■ Unidade de Conservação
— Sublocal	■ Cópia e Nódulo Urbano
■ Área de setores censitários urbanos	■ Estação
■ Ferrovia	■ Dragagem
■ Terra Indígena	■ Território Quilombola
■ Unidade de Conservação	■ Cópia e Nódulo Urbano

**ELEMENTOS DE REFERÊNCIA**

0 2500 5000 m

Sistema de Coordenadas Geográficas  
Geómetria Geodésica de Referência: SIRGAS 2000  
Datum: SERRA PASSEIRA  
Unidade Espacial: metros (m)  
Coordenadas: Lat/Lon: -47,24 -10,00  
Localização no mapa: 50,23 m x 1,2

**IMPLEMENTAÇÃO**

Coordenação Técnica e Terceira Edição: CITE  
Coordenação de Elaboração Terceira Edição: CITE  
Unidade Executora: Unidades Executoras do IBGE  
Determinação: Centro de Inovação e Disseminação de Informação - CIDI  
Mapa Terrestre: 06/2023  
Edição: 06/2023

**MINISTÉRIO DA ECONOMIA**  
INSTITUTO BRASILEIRO DE GEOGRAFIA E ESTATÍSTICA  
A DIRETORIA DE GEOCIÊNCIAS aprova e publica a comunicação de fatos às unidades verificadas neste mapa.  
Av. República do Chile, 550, Centro, Rio de Janeiro, RJ - CEP 20531-170  
Telefone: 51  
© IBGE. DIREITOS DE REPRODUÇÃO RESERVADOS