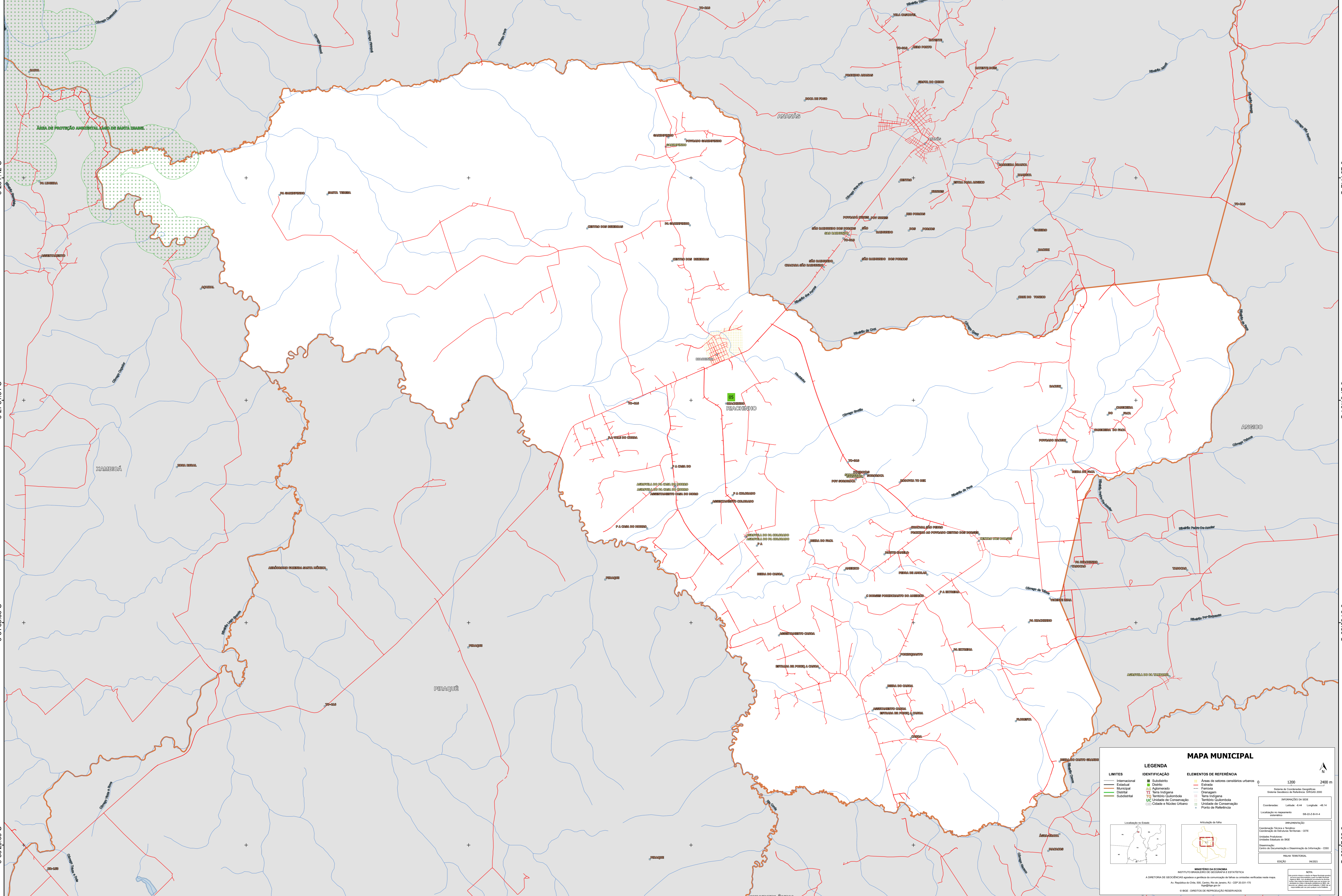


48°22'3.07"W 48°17'38.85"W 48°13'14.62"W 48°8'50.40"W 48°4'26.18"W 48°0'1.96"W



6°23'7.42"S

6°27'31.64"S

6°31'55.86"S

6°36'20.09"S

6°23'7.42"S

6°27'31.64"S

6°31'55.86"S

6°36'20.09"S

48°22'3.07"W 48°17'38.85"W 48°13'14.62"W 48°8'50.40"W 48°4'26.18"W 48°0'1.96"W

MAPA MUNICIPAL

LEGENDA	
LIMITES	IDENTIFICAÇÃO
— Internacional	■ Subdistrito
— Estadual	■ Distrito
— Municipal	■ Adornado
— Distrital	■ Terra Indígena
— Subdistrital	■ Território Quilombola
	■ UC Unidade de Conservação
	■ Cidade e Núcleo Urbano

ELEMENTOS DE REFERÊNCIA	
■ Área de setores censitários urbanos	— Estrada
— Ferrovia	— Drenagem
— Terra Indígena	— Território Quilombola
— Unidade de Conservação	■ Ponto de Referência

MINISTÉRIO DA ECONOMIA
INSTITUTO BRASILEIRO DE GEOGRAFIA E ESTATÍSTICA
A DIRETORIA DE GEOLOGIA, GEOPROCESSAMENTO E GESTÃO DE INFORMAÇÕES DE TERRE E UNIDADES VEICULADAS NESTA MAPA.
Av. República do Chile, 900, Centro, Rio de Janeiro, RJ - CEP 20.033-110
© IBGE - DIREITOS DE REPRODUÇÃO RESERVADOS

Coordenadas: UTM - 44 Longitude: -48.14
Localização no mapa: 58-02-2-0-14

IMPRESSÃO DA SEDE
Coordenação Técnica e Editorial: Coordenação de Estatística Territorial - CETE
Unidade Produtora: Unidade Estatística do IBGE
Observação: Centro de Documentação e Disseminação de Informação - CDDI
MÉDIA TERRESTRAL: 60x90cm
EDIÇÃO: 06/2011

NOTA:
Este mapa foi elaborado a partir de dados fornecidos pelo IBGE e não se responsabiliza por eventuais erros ou omissões.