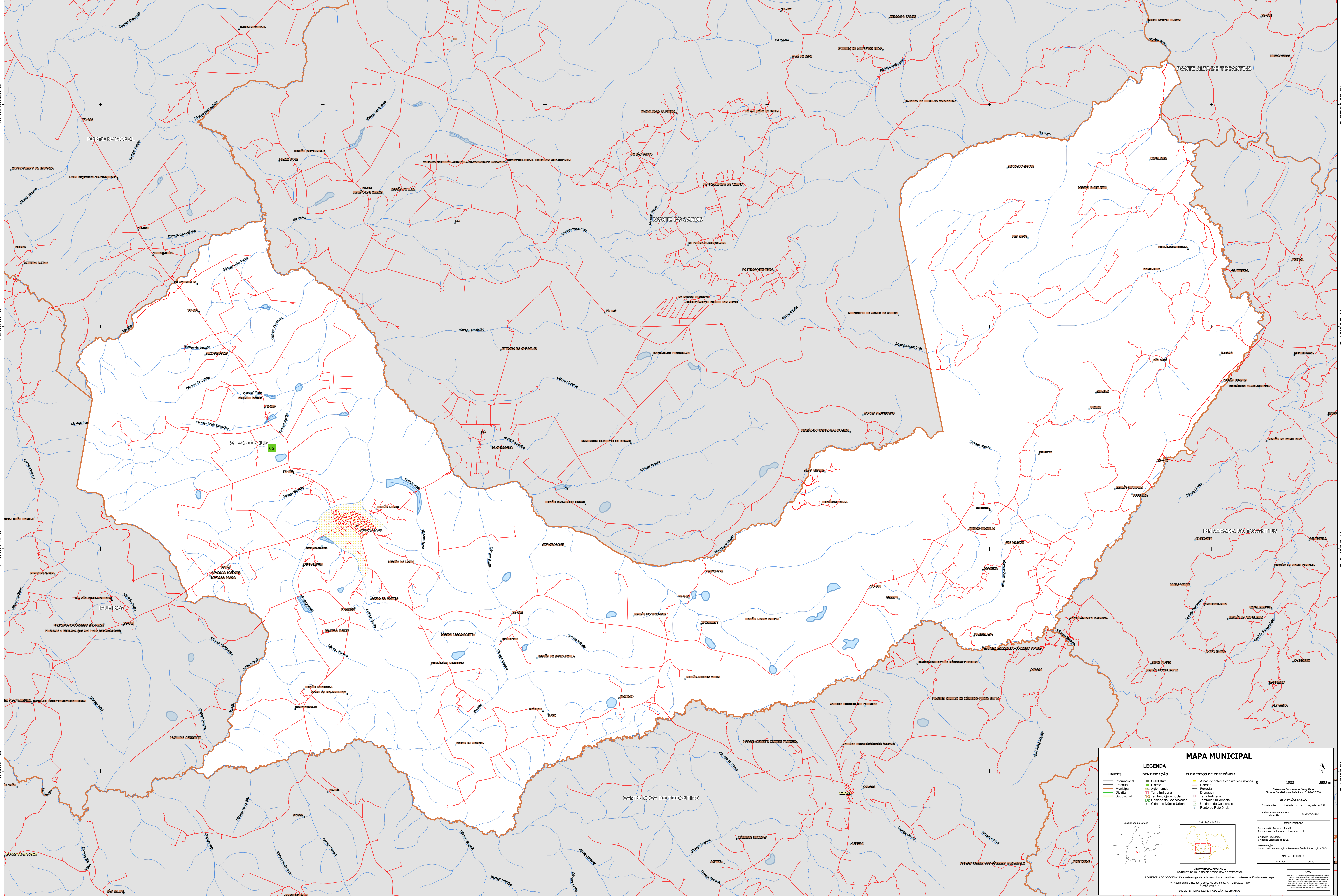


48°18'22.71"W 48°11'19.59"W 48°4'16.47"W 47°57'13.35"W 47°50'10.22"W 47°43'7.10"W



48°18'22.71"W 48°11'19.59"W 48°4'16.47"W 47°57'13.35"W 47°50'10.22"W 47°43'7.10"W

MAPA MUNICIPAL

LIMITES Internacional Estadual Municipal Distrital Subdistrital	IDENTIFICAÇÃO Subdistrito Distrito Agrupamento Favela Terra Indígena TQ Território Quilombola LIC Unidade de Conservação Cidade e Núcleo Urbano	ELEMENTOS DE REFERÊNCIA Áreas de setores censitários urbanos Estada Favela Cruzeiro Terra Indígena Território Quilombola Unidade de Conservação Ponto de Referência
---	--	--

1900 3800 m

Sistema de Coordenadas Geográficas
Sistema Geodésico de Referência: SIRGAS 2000
Projeção: UTM
Datum: SAD 69
Escala: 1:11.16
Longitude: -48.11
Latitude: -11.959611
Localização no mapa: SC-22-C-011-2

INFORMAÇÕES
Coordenação Técnica: IBGE
Coordenação de Estruturas Territoriais: CITE
Unidade Produtora: Instituto Brasileiro de Geografia e Estatística
Observação: Centro de Documentação e Disseminação de Informação - CDDI
MATERIAL TERRITORIAL: 000001
EDICIÓN: 00/2011

MINISTÉRIO DA ECONOMIA
INSTITUTO BRASILEIRO DE GEOGRAFIA E ESTATÍSTICA
A DIRETORIA DE GEOLOGIA, GEOPROSPECÇÃO E GESTÃO DE RECURSOS MINERAIS mantém a seguinte informação:
Av. República de Chile, 505, Campo, Rio de Janeiro, RJ - CEP 20.033-170
Telefone: 51
© IBGE - DIREITOS DE REPRODUÇÃO RESERVADOS