

48°57'42.30"W

48°53'33.34"W

48°49'24.38"W

48°45'15.43"W

48°41'6.47"W

48°36'57.51"W

11°49'31.83"S

11°53'40.78"S

11°57'49.74"S

12°1'58.70"S

12°6'7.66"S

12°10'16.62"S

12°14'25.57"S

12°18'34.53"S

11°49'31.83"S

11°53'40.78"S

11°57'49.74"S

12°1'58.70"S

12°6'7.66"S

12°10'16.62"S

12°14'25.57"S

12°18'34.53"S

48°57'42.30"W

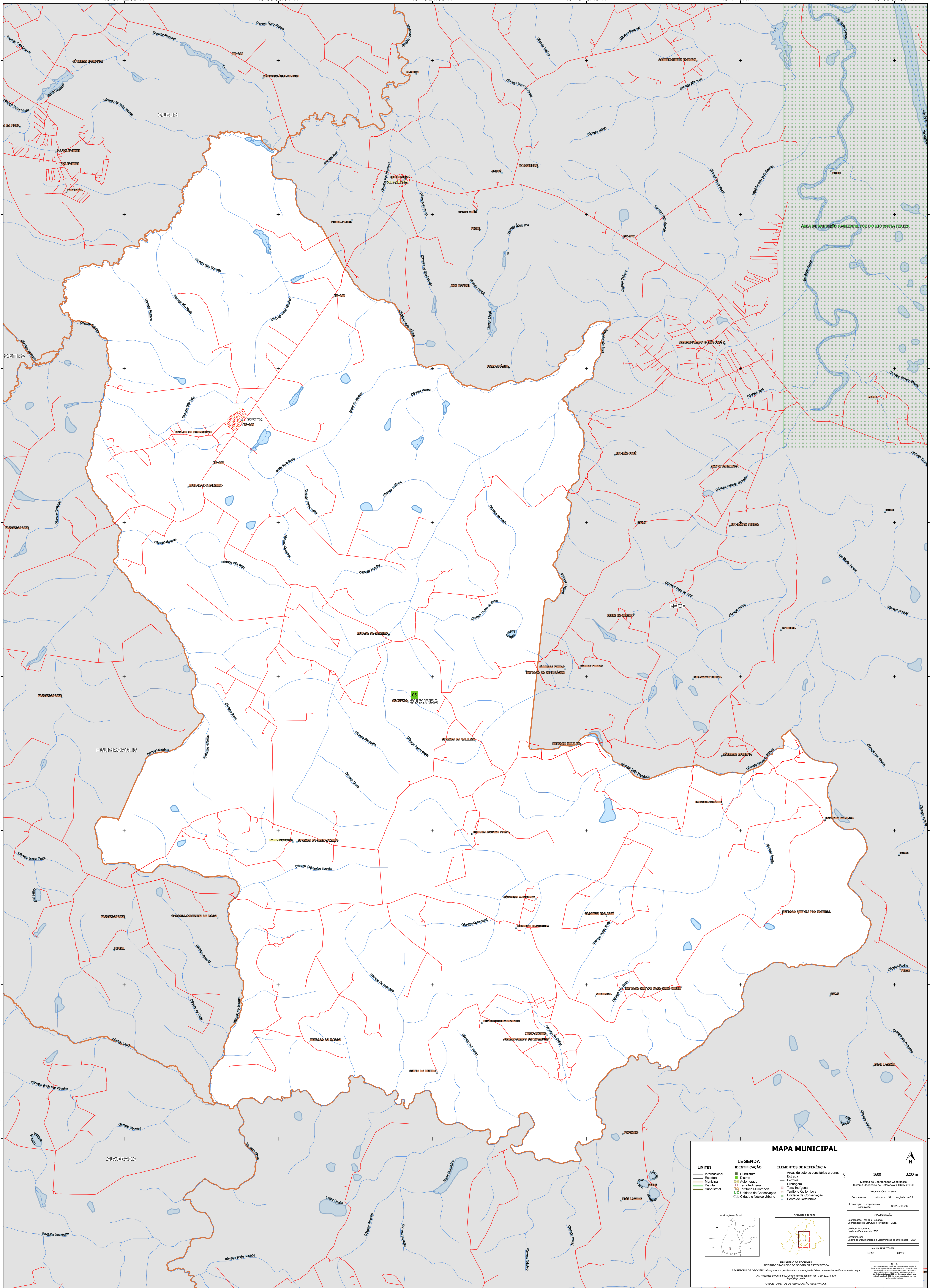
48°53'33.34"W

48°49'24.38"W

48°45'15.43"W

48°41'6.47"W

48°36'57.51"W



MAPA MUNICIPAL

LIMITES	LEGENDA	ELEMENTOS DE REFERÊNCIA
— Internacional — Estadual — Municipal — Distrital — Subdistrital	■ Subdistrito ■ Distrito ■ Município ■ Terra Indígena ■ Território Quilombola ■ UC Unidade de Conservação ■ Cidade e Nucleo Urbano	■ Área de setores censitários urbanos — Estrada — Ferrovia — Diâmetro — Terra Indígena — Território Quilombola — Unidade de Conservação — Ponto de Referência

0 1600 3200 m

Sistema de Coordenadas Geográficas
Sistema Geodésico de Referência: SBRAS 2000
Datum: SBRAS 2000
Escala: 1:50.000
Coordenadas: Lat: -11.98 Long: -48.91
Localização no mapa: 50-02-0-0-0

Localização no Estado:

Atuação da filial:

MINISTÉRIO DA ECONOMIA
INSTITUTO BRASILEIRO DE GEOGRAFIA E ESTATÍSTICA
A DIRETORIA DE GEODÉSIA aprova a planilha de coordenação de todos os pontos levantados neste mapa.
Av. República de Chile, 55, Centro, Rio de Janeiro, RJ - CEP 20.031-170
Telefone: 021-2515-1171
© IBGE - DIREITOS DE REPRODUÇÃO RESERVADOS