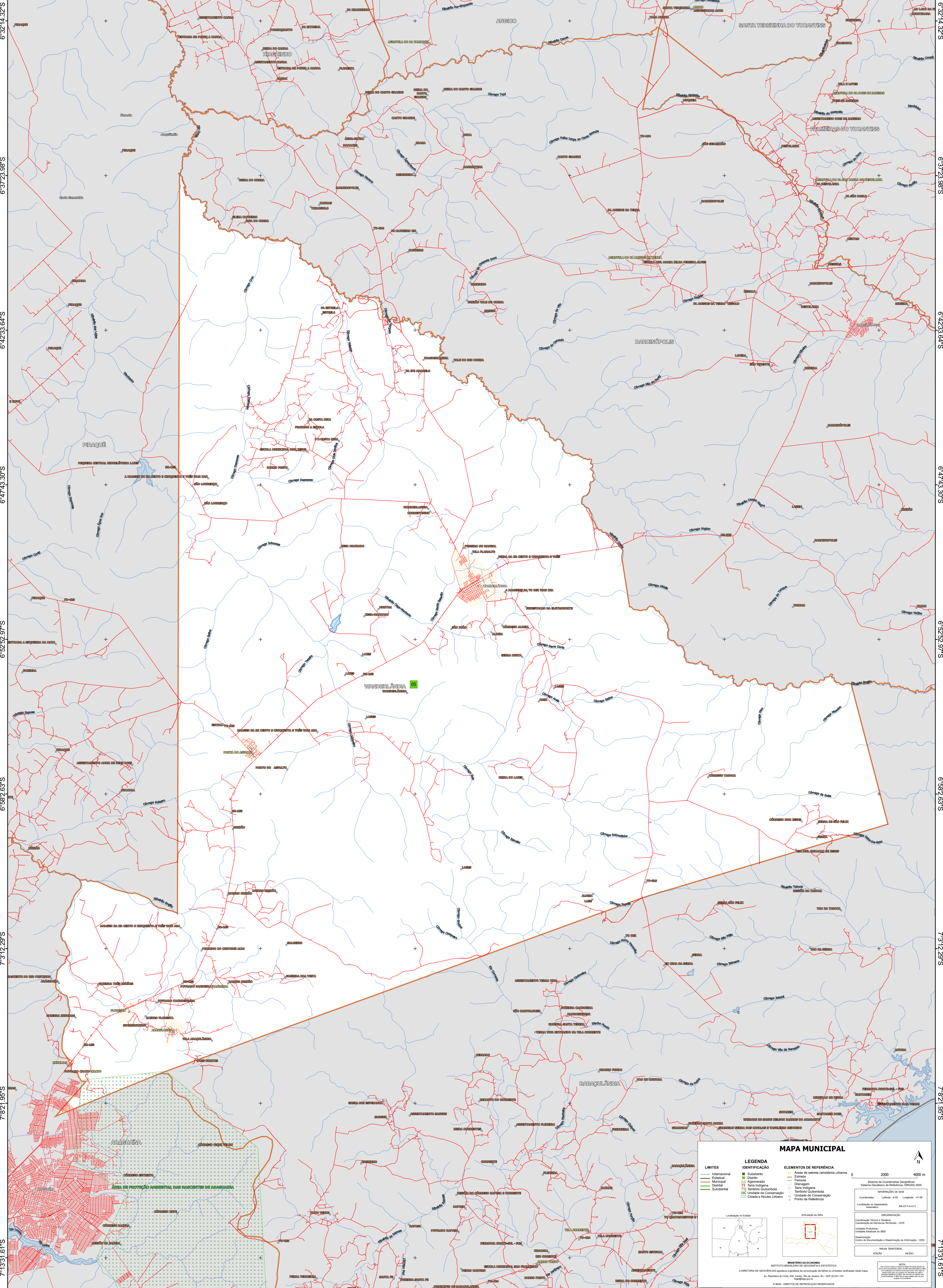


48°10'10.77"W 48°5'1.10"W 47°59'51.44"W 47°54'41.78"W 47°49'32.12"W 47°44'22.46"W

48°10'10.77"W 48°5'1.10"W 47°59'51.44"W 47°54'41.78"W 47°49'32.12"W 47°44'22.46"W



MAPA MUNICIPAL

| | | |
|---|--|---|
| LIMITES | LEGENDA | ELEMENTOS DE REFERÊNCIA |
| — Internacional — Estadual — Municipal — Distrito — Capital — Submunicipal | ■ Subdistrito ■ Estância ■ Distrito ■ Aglomerado ■ Terra Indígena ■ Território Quilombola ■ UC Unidade de Conservação ■ Casarão e Núcleo Urbano | ■ Área de setores censitários urbanos — Estância — Ferrovia — Estrada — Terra Indígena — Território Quilombola — Unidade de Conservação — Casarão e Núcleo Urbano — Ponto de Referência |

0 2000 4000 m

Ministério da Economia
Instituto Brasileiro de Geografia e Estatística
A Diretoria de Geodésia aplica e publica as coordenadas de todos os pontos levantados neste mapa.
Av. República de Cuba, 500, Centro, Rio de Janeiro, RJ - CEP 20.031-110
Telefone: 51
© IBGE. DIREITOS DE REPRODUÇÃO RESERVADOS

6°32'14.32"S
6°37'23.98"S
6°42'33.64"S
6°47'43.30"S
6°52'52.97"S
6°58'02.63"S
7°03'12.29"S
7°08'21.95"S
7°13'31.61"S

6°32'14.32"S
6°37'23.98"S
6°42'33.64"S
6°47'43.30"S
6°52'52.97"S
6°58'02.63"S
7°03'12.29"S
7°08'21.95"S
7°13'31.61"S