

67°40'5,28"W

67°30'59,08"W

67°21'52,88"W

67°12'46,68"W

67°3'40,48"W

66°54'34,28"W

10°0'49,21"S

10°9'55,41"S

10°19'1,61"S

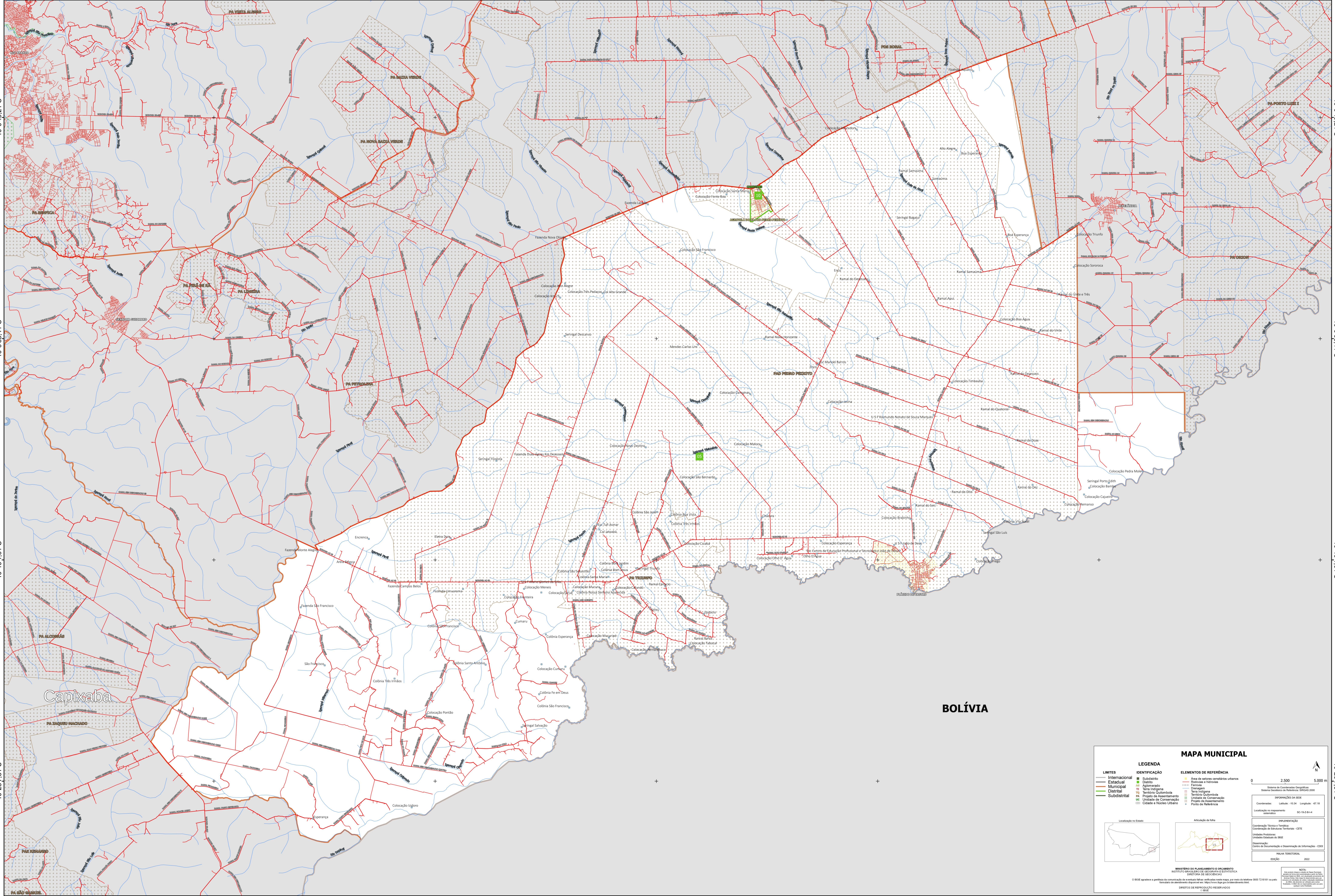
10°28'7,81"S

10°0'49,21"S

10°9'55,41"S

10°19'1,61"S

10°28'7,81"S



Capixaba

BOLÍVIA

MAPA MUNICIPAL

LEGENDA

LIMITES	IDENTIFICAÇÃO	ELEMENTOS DE REFERÊNCIA
Internacional	Subdistrito	Área de valores cadastrais urbanos
Estadual	Distrito	Área de Contorno Geográfico
Municipal	Setor	Sistema Estadual de Referência - SIREG 2000
Distrital	Serra	Faixa
Subdistrital	Quilombo	Quilombo
	Terreiro Quilombola	Terreiro Quilombola
	Projeto de Assentamento	Unidade de Conservação
	Unidade de Conservação	Projeto de Assentamento
	Cidade e Núcleo Urbano	Ponto de Referência

INFORMAÇÕES DA SEDE

Coordenadas: Latitude: -15.34 Longitude: -47.18
Localização no mapa: SIREG 2000 SC-19.2-B-4

INFORMAÇÕES

Coordenação Técnica e Técnica: Coordenação de Estudos Territoriais - CETE
Instituto Brasileiro de Geografia e Estatística
Unidade: Estado do IBGE
Coordenação: Centro de Documentação e Disseminação de Informações - CDDI
MUNICÍPIO: PLÁCIDO DE CASTRO
EDICIÓN: 2022

NOTA:
Este mapa foi elaborado com base nos dados do SIREG 2000 e do SIREG 2000. O IBGE não se responsabiliza por danos ou prejuízos decorrentes do uso deste mapa. Os direitos de reprodução são reservados ao IBGE.