

66°3'50,28"W

65°43'24,35"W

65°22'58,42"W

65°2'32,49"W

64°42'6,56"W

64°21'40,63"W

3°3'53,36"S

3°24'19,29"S

3°44'45,22"S

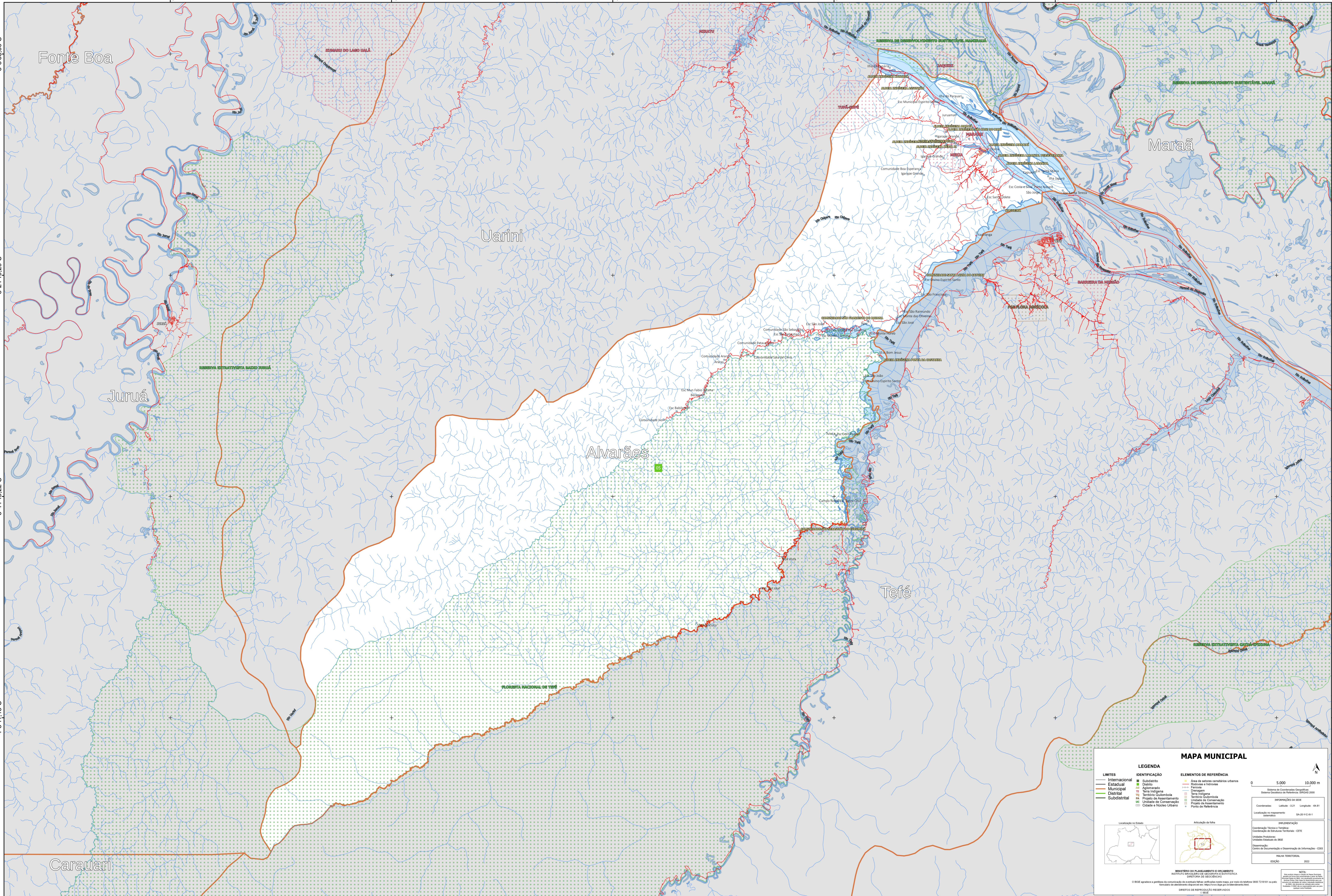
4°5'11,15"S

3°3'53,36"S

3°24'19,29"S

3°44'45,22"S

4°5'11,15"S



MAPA MUNICIPAL

LEGENDA	
LIMITES	IDENTIFICAÇÃO
— Internacional	■ Subúrbio
— Estadual	■ Distrito
— Municipal	■ Aglomerado
— Distrital	■ Zona indígena
— Subdistrital	■ Território Quilombola
	■ Projeto de Assentamento
	■ Unidade de Conservação
	■ Classe e Nível Urbano

ELEMENTOS DE REFERÊNCIA	
■ Área de setores censitários urbanos	■ Área de setores censitários rurais
■ Sistema de Coordenadas Geográficas	■ Sistema de Coordenadas UTM
■ Fim de linha	■ Direção
■ Território Quilombola	■ Unidade de Conservação
■ Projeto de Assentamento	■ Projeto de Assentamento
■ Classe e Nível Urbano	■ Classe e Nível Urbano

INFORMAÇÕES DA SEDE

Coordenadas: Latitude: -3.21 Longitude: -64.81
Localização no mapa: SA 359 V C 011

INFORMAÇÕES GERAIS

Coordenação Técnica e Técnica: Coordenação de Estudos Territoriais - CETE
Unidade Executora: Instituto Brasileiro de Geografia e Estatística
Centro de Documentação e Disseminação de Informações - CDDI

PLANO TERRITORIAL

EDIÇÃO: 2022

MINISTÉRIO DO PLANEJAMENTO E ORÇAMENTO
INSTITUTO BRASILEIRO DE GEOGRAFIA E ESTATÍSTICA
DIRETORIA DE GEOCIBERIAS

© IBGE. Aproveite a melhor qualidade de impressão em papel com o código de barras 0007 72 9181 no lado reverso do documento disponível em: www.ibge.gov.br/producao

DIREITOS DE REPRODUÇÃO RESERVADOS