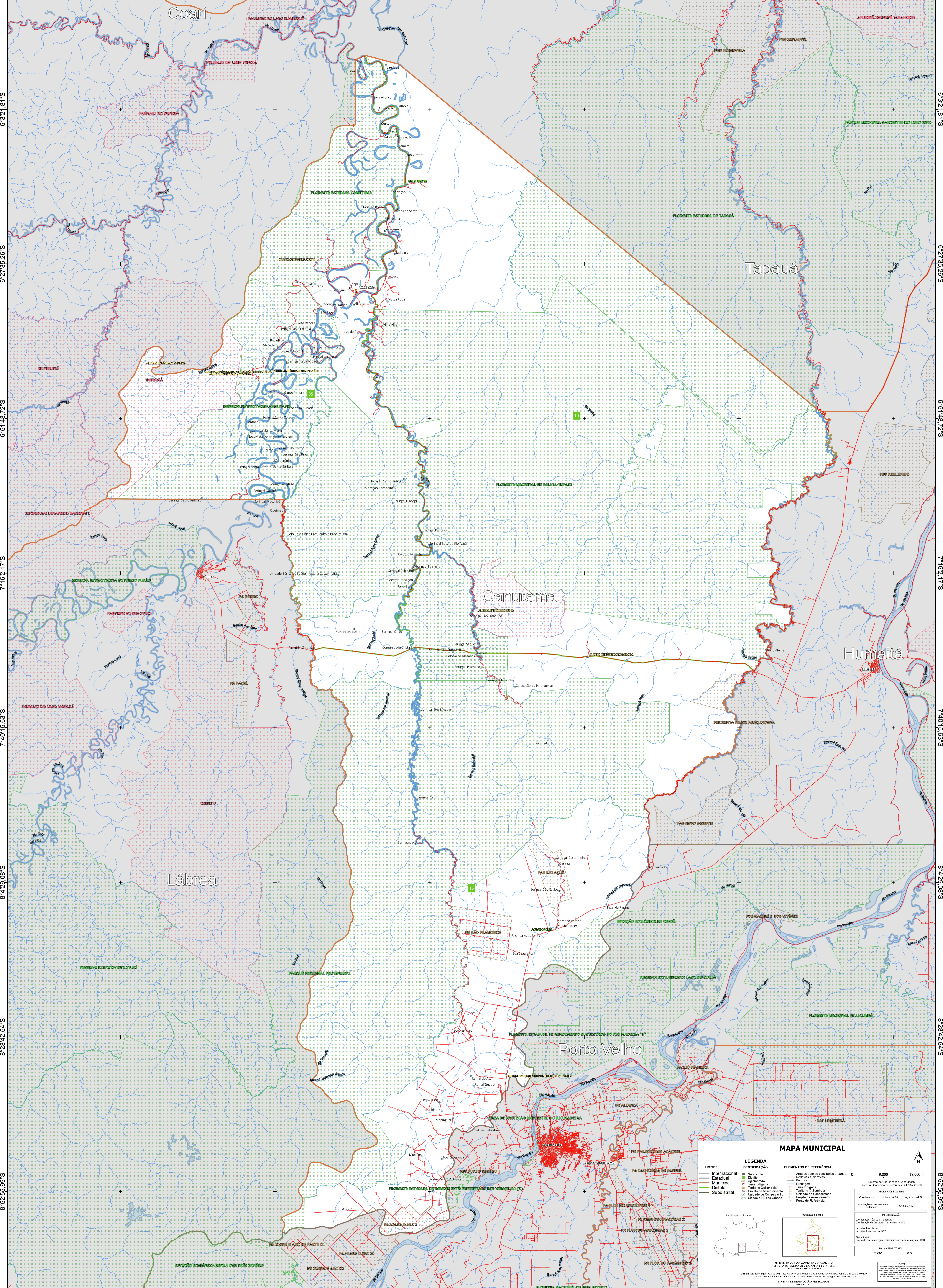


65°06,10"W 64°35'52,65"W 64°11'39,19"W 63°47'25,74"W 63°23'12,29"W 62°58'58,83"W



6°32'1,81"S
6°27'35,26"S
6°51'48,72"S
7°16'2,17"S
7°40'15,63"S
8°12'9,08"S
8°28'42,54"S
8°52'55,99"S

6°32'1,81"S
6°27'35,26"S
6°51'48,72"S
7°16'2,17"S
7°40'15,63"S
8°12'9,08"S
8°28'42,54"S
8°52'55,99"S

MAPA MUNICIPAL

LEGENDA		ELEMENTOS DE REFERÊNCIA	
LIMITES	IDENTIFICAÇÃO	Área de setores censitários urbanos	0 9.000 18.000 m
Internacional	Substância	Rodovias e Estradas	Implantação
Estadual	Distrito	Ferrovias e Metrô	Coordenação Técnica e Técnica
Municipal	Agglomerado	Parques	Coordenação de Estruturas Territoriais - CITE
Distrital	Terreno	Parques	Coordenação de Estruturas Territoriais - CITE
Subdistrital	Terreno	Terreno	Unidades Estaduais do IBGE
	Terreno	Terreno	Determinação
	Terreno	Terreno	Centro de Inovação e Observação de Informação - COOI
	Terreno	Terreno	MAQUETA TERRITORIAL
	Terreno	Terreno	EDIÇÃO 2022

MINISTÉRIO DO PLANEJAMENTO E ORÇAMENTO
INSTITUTO BRASILEIRO DE GEOGRAFIA E ESTATÍSTICA
DIRETORIA DE GEOGRAFIA

NOTA:
O IBGE aprova e publica a cartografia de unidades territoriais verificadas sobre mapas, por meio do sistema SIG (SIG) e suas versões de atualização, sempre em conformidade com as normas técnicas vigentes.

DIRETOS DE REPRODUÇÃO RESERVADOS
IBGE - 2022

65°06,10"W 64°35'52,65"W 64°11'39,19"W 63°47'25,74"W 63°23'12,29"W 62°58'58,83"W