

59°10'30,16"W

58°57'3,23"W

58°43'36,30"W

58°30'9,36"W

58°16'42,43"W

58°3'15,50"W

2°14'29,32"S

2°27'56,26"S

2°41'23,19"S

2°54'50,12"S

3°8'17,05"S

3°21'43,99"S

3°35'10,92"S

3°48'37,85"S

4°02'14,78"S

2°14'29,32"S

2°27'56,26"S

2°41'23,19"S

2°54'50,12"S

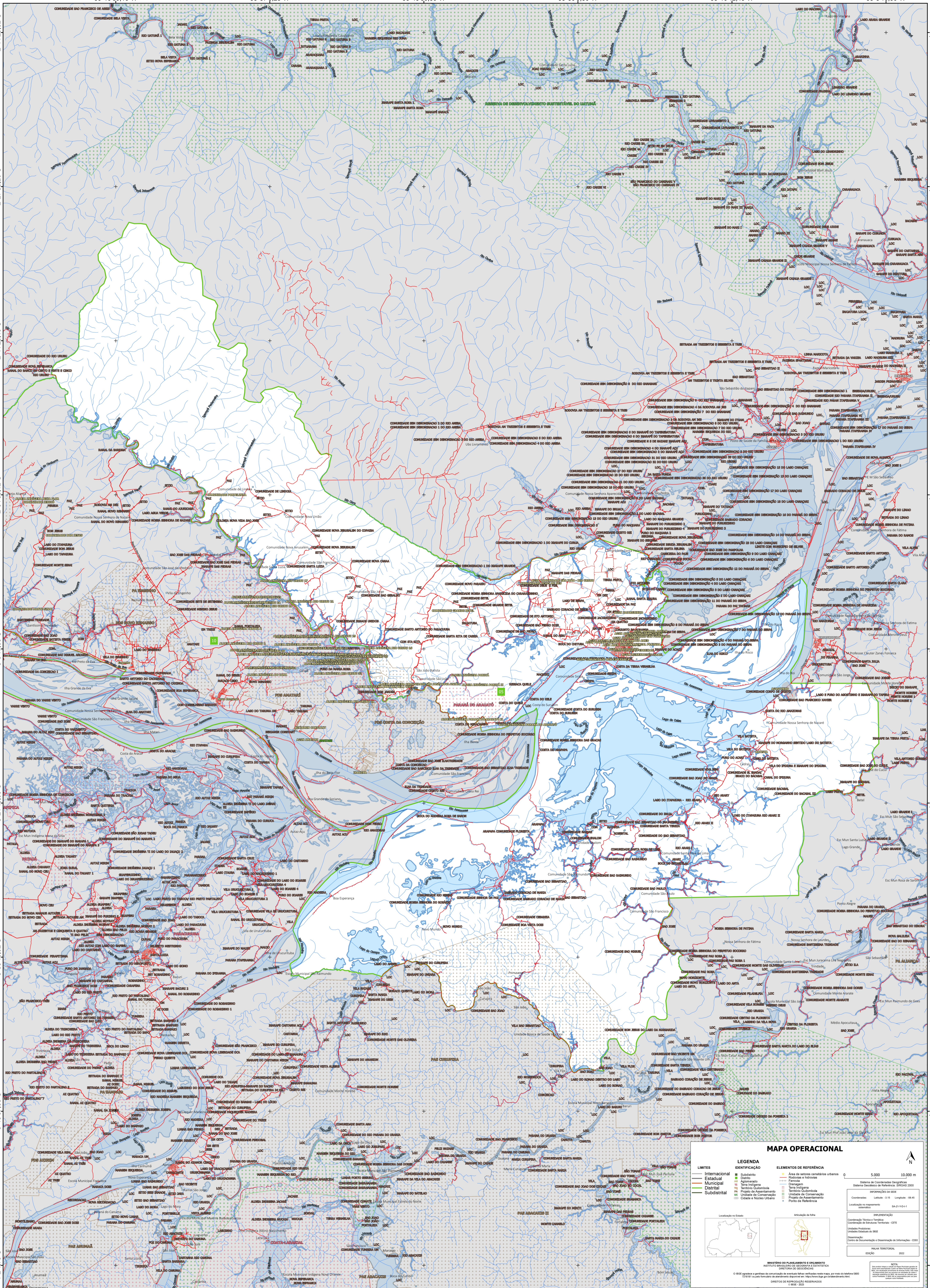
3°8'17,05"S

3°21'43,99"S

3°35'10,92"S

3°48'37,85"S

4°02'14,78"S



### MAPA OPERACIONAL

LEGENDA	IDENTIFICAÇÃO	ELEMENTOS DE REFERÊNCIA
<b>LIMITES</b>	<b>IDENTIFICAÇÃO</b>	<b>ELEMENTOS DE REFERÊNCIA</b>
— Internacional	Substituto	Área de setores censitários urbanos
— Estadual	Agglomerado	Rodovias e hidrovias
— Municipal	Terminologia	Favelas
— Distrital	Território Cultural	Terminologia
— Subdistrital	Unidade de Conservação	Terminologia
	Cidade e Núcleo Urbano	Terminologia

**LEGENDA**

- Substituto
- Agglomerado
- Terminologia
- Território Cultural
- Unidade de Conservação
- Cidade e Núcleo Urbano

**ELEMENTOS DE REFERÊNCIA**

- Área de setores censitários urbanos
- Rodovias e hidrovias
- Favelas
- Terminologia
- Terminologia
- Terminologia
- Terminologia

**LEGENDA**

- Substituto
- Agglomerado
- Terminologia
- Território Cultural
- Unidade de Conservação
- Cidade e Núcleo Urbano

**ELEMENTOS DE REFERÊNCIA**

- Área de setores censitários urbanos
- Rodovias e hidrovias
- Favelas
- Terminologia
- Terminologia
- Terminologia
- Terminologia

0 5.000 10.000 m

Sistema de Coordenadas Geográficas  
Gelema Geotecnologias - SIGSAC 2000  
PROJEÇÃO: UTM  
DATUM: SAD 69  
CORTEZAS: Latido: 310; Longitude: 50,40

Localidade no mapa: 58,29 x 0,41

IMPLEMENTAÇÃO  
Coordenação Técnica e Textual: CITE  
Elaboração: IBGE  
Atualização: IBGE

Direção: Centro de Inovação e Desenvolvimento de Informação - CIDI

MAPEAMENTO  
Escala: 1:50.000  
Ano: 2022

MINISTÉRIO DO PLANEJAMENTO E ORÇAMENTO  
INSTITUTO BRASILEIRO DE GEOGRAFIA E ESTATÍSTICA  
DIRETORIA DE GEOLOGIA

© 2022 IBGE. Todos os direitos reservados. Nenhuma parte desta obra pode ser reproduzida ou transmitida em qualquer forma ou por qualquer meio eletrônico ou mecânico, sem autorização prévia, por escrito, do IBGE.