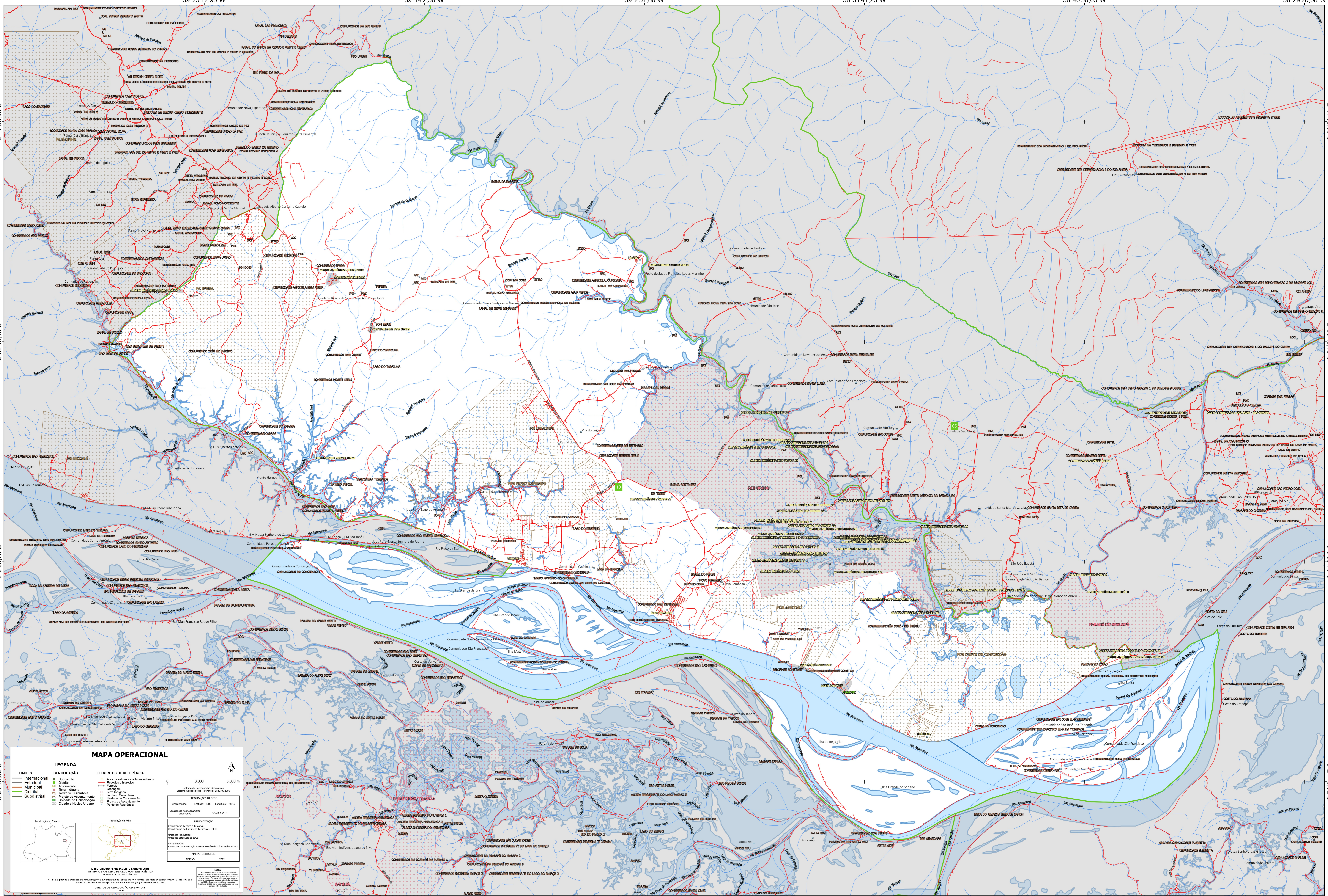


59°25'12,95"W 59°14'2,38"W 59°2'51,80"W 58°51'41,23"W 58°40'30,65"W 58°29'20,08"W

2°47'38,60"S  
2°58'49,18"S  
3°9'59,75"S  
3°21'10,32"S

2°47'38,60"S  
2°58'49,18"S  
3°9'59,75"S  
3°21'10,32"S



### MAPA OPERACIONAL

**LEGENDA**

LIMITES	IDENTIFICAÇÃO	ELEMENTOS DE REFERÊNCIA
Internacional	Subsistema	Área de setores censitários urbanos
Estadual	Quilombo	Rodovias e Aviação
Municipal	Aldeamento	Favelas
Distrital	Território Indígena	Sistema de Comunidades Censitórias
Subdistrital	Território Quilombola	Distritos
	Projeto de Assentamento	Terminais
	Unidade de Conservação	Território Quilombola
	Cidade e Núcleo Urbano	Unidade de Conservação
		Projeto de Assentamento
		Posto de Assentamento
		Posto de Referência

**INFORMAÇÕES DA DSE**  
Coordenadas: Latitude: -15; Longitude: -68,45  
Localização no mapa: S-21-10-32-1

**ABRIL 2022**

MINISTÉRIO DO PLANEJAMENTO E ORÇAMENTO  
INSTITUTO BRASILEIRO DE GEOGRAFIA E ESTATÍSTICA  
DIRETORIA DE GEOCENÁCIAS

© IBGE e gráfica e editora de mapas e cartografia do IBGE em 2022. Todos os direitos reservados. IBGE não se responsabiliza por danos ou prejuízos decorrentes do uso indevido das informações aqui apresentadas.

59°25'12,95"W 59°14'2,38"W 59°2'51,80"W 58°51'41,23"W 58°40'30,65"W 58°29'20,08"W