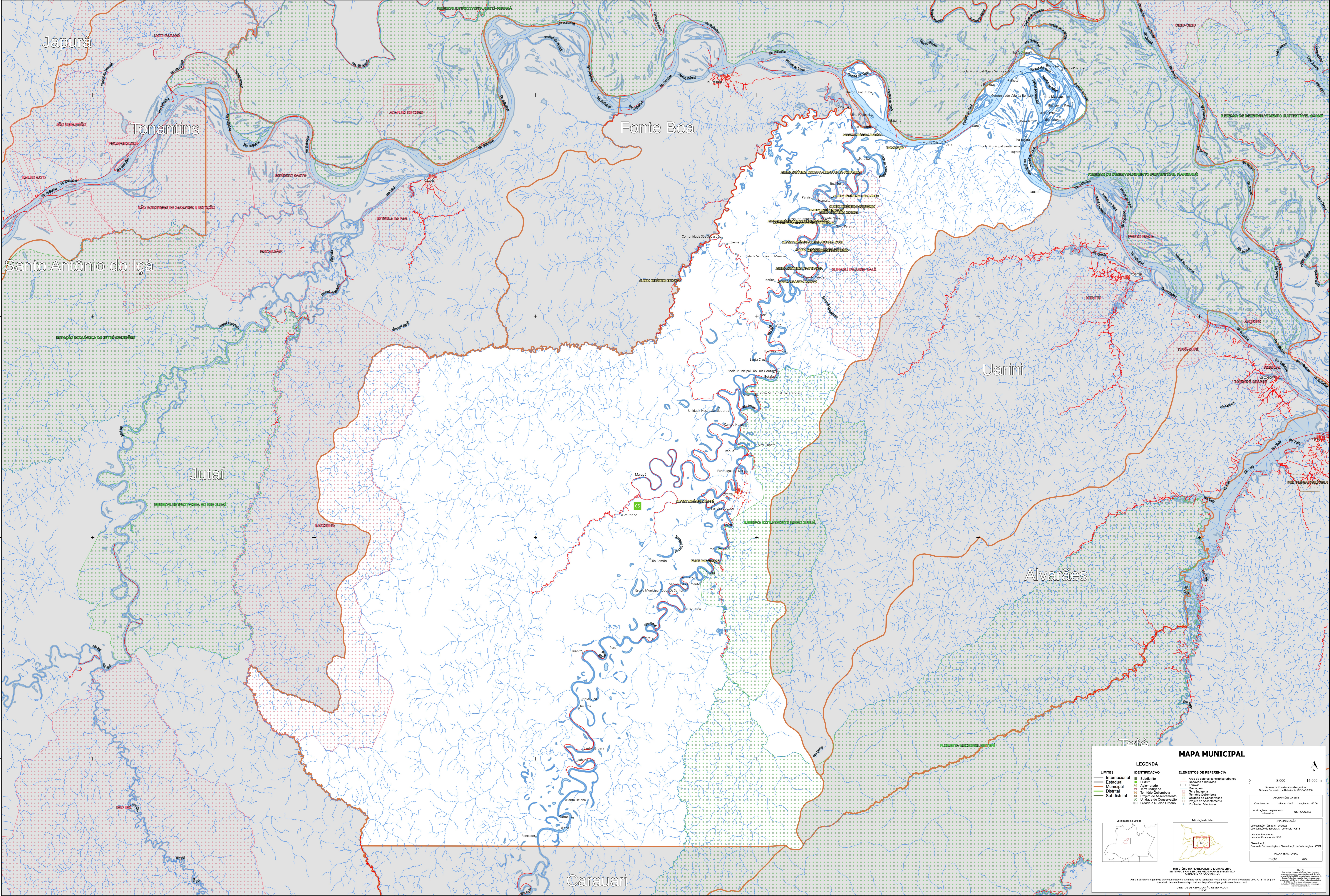


67°33'9,74"W 67°22'7,39"W 66°31'45,04"W 66°12,70"W 65°30'20,35"W 64°59'38,00"W



MAPA MUNICIPAL

LIMITES	IDENTIFICAÇÃO	ELEMENTOS DE REFERÊNCIA
— Internacional	■ Subdistrito	■ Área de setores censitários urbanos
— Estadual	■ Distrito	■ Bairro e Favela
— Municipal	■ Aglomerado	■ Favela
— Distrital	■ Zona urbana	■ Distrito
— Subdistrital	■ Território Quilombola	■ Território Quilombola
	■ Projeto de Assentamento	■ Projeto de Assentamento
	■ Unidade de Conservação	■ Unidade de Conservação
	■ Cidades e Nódos Urbanos	■ Pólo de Referência

LEGENDA

INFORMAÇÕES DA SEDE

Coordenadas: Latitude: -3,47 Longitude: -66,06

Localização no mapa: SA-19-2-D-114

IMPLANTAÇÃO

Coordenação Técnica e Técnica: Coordenação de Estudos Territoriais - CETE

Unidade Executora: Instituto Brasileiro de Geografia e Estatística

Centro de Documentação e Disseminação de Informações - CDD

PAIXÃO TERRITORIAL

EDICIÓN: 2022

NOTA:

Este mapa foi elaborado a partir de dados do IBGE e de outras fontes. O IBGE não se responsabiliza por erros ou omissões. Todos os direitos reservados.