

60°43'11,02"W

60°21'29,89"W

59°59'48,75"W

59°38'7,61"W

59°16'26,48"W

58°54'45,34"W

2°10'6,82"S

2°31'47,96"S

2°53'29,10"S

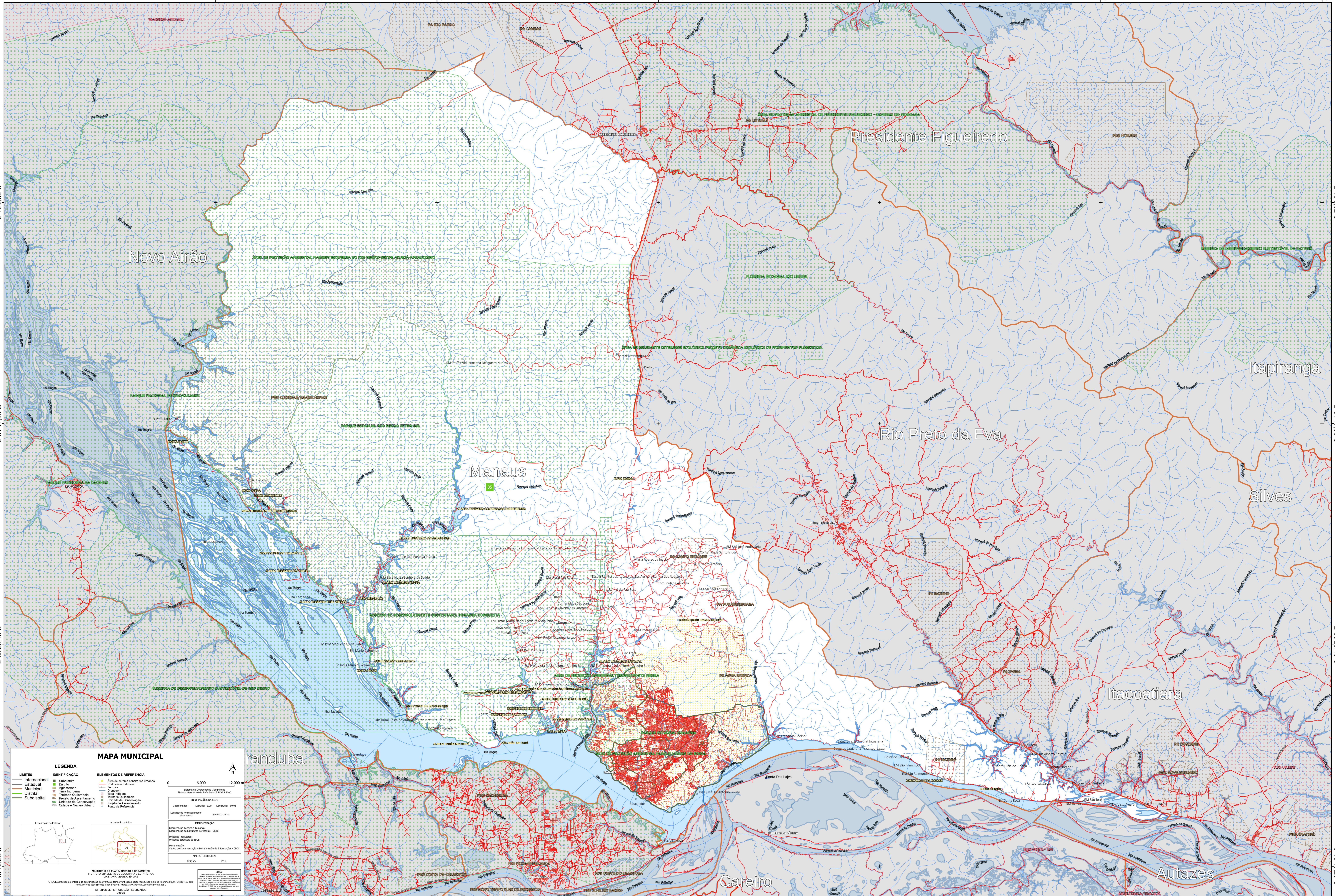
3°15'10,23"S

2°10'6,82"S

2°31'47,96"S

2°53'29,10"S

3°15'10,23"S



Novo Airão

Presidente Figueiredo

Itapiranga

Rio Preto da Eva

Silves

Manaus

Itacoatiara

randuba

Careiro

Autazes

### MAPA MUNICIPAL

LEGENDA	
<b>LIMITES</b>	<b>IDENTIFICAÇÃO</b>
— Internacional	■ Subdistrito
— Estadual	■ Bairro
— Municipal	■ Alameda
— Distrital	■ Zona Industrial
— Subdistrital	■ Terreno Quilombola
	■ Projeto de Assentamento
	■ Unidade de Conservação
	■ Canteiro e Núcleo Urbano

ELEMENTOS DE REFERÊNCIA	
■ Área de setores censitários urbanos	■ Área de setores censitários rurais
■ Favela	■ Sistema de Contorno Geográfico
■ Parque	■ Sistema Geodésico de Referência - SGR2010
■ Estação	
■ Terminal	
■ Terreno Quilombola	
■ Unidade de Conservação	
■ Projeto de Assentamento	
■ Canteiro e Núcleo Urbano	

**INFORMAÇÕES DA SEDE**

Coordenadas: Latitude: -3,09 Longitude: -60,02  
Localidade no mapeamento: Manaus

**DESCRIÇÃO**

Coordenação: Hora e Tempo: Horário de Brasília - CTE  
Coordenação: Sistema de Referência: UTM  
Unidade: Estado do Brasil

**MAPEAMENTO**

Centro de Documentação e Disseminação de Informações - CDDI  
Município: Manaus

**NOTA**

Este mapa foi elaborado com base nos dados do cadastro 2022 do IBGE e do Sistema de Referência Geodésico Brasileiro (SRGB) 2010. O IBGE não se responsabiliza por danos ou prejuízos decorrentes do uso deste mapa.

© IBGE e a prefeitura de Manaus em parceria com o Instituto Brasileiro de Geografia e Estatística. Todos os direitos reservados.

IBGE - Instituto Brasileiro de Geografia e Estatística

60°43'11,02"W

60°21'29,89"W

59°59'48,75"W

59°38'7,61"W

59°16'26,48"W

58°54'45,34"W