

67°56'43,06"W

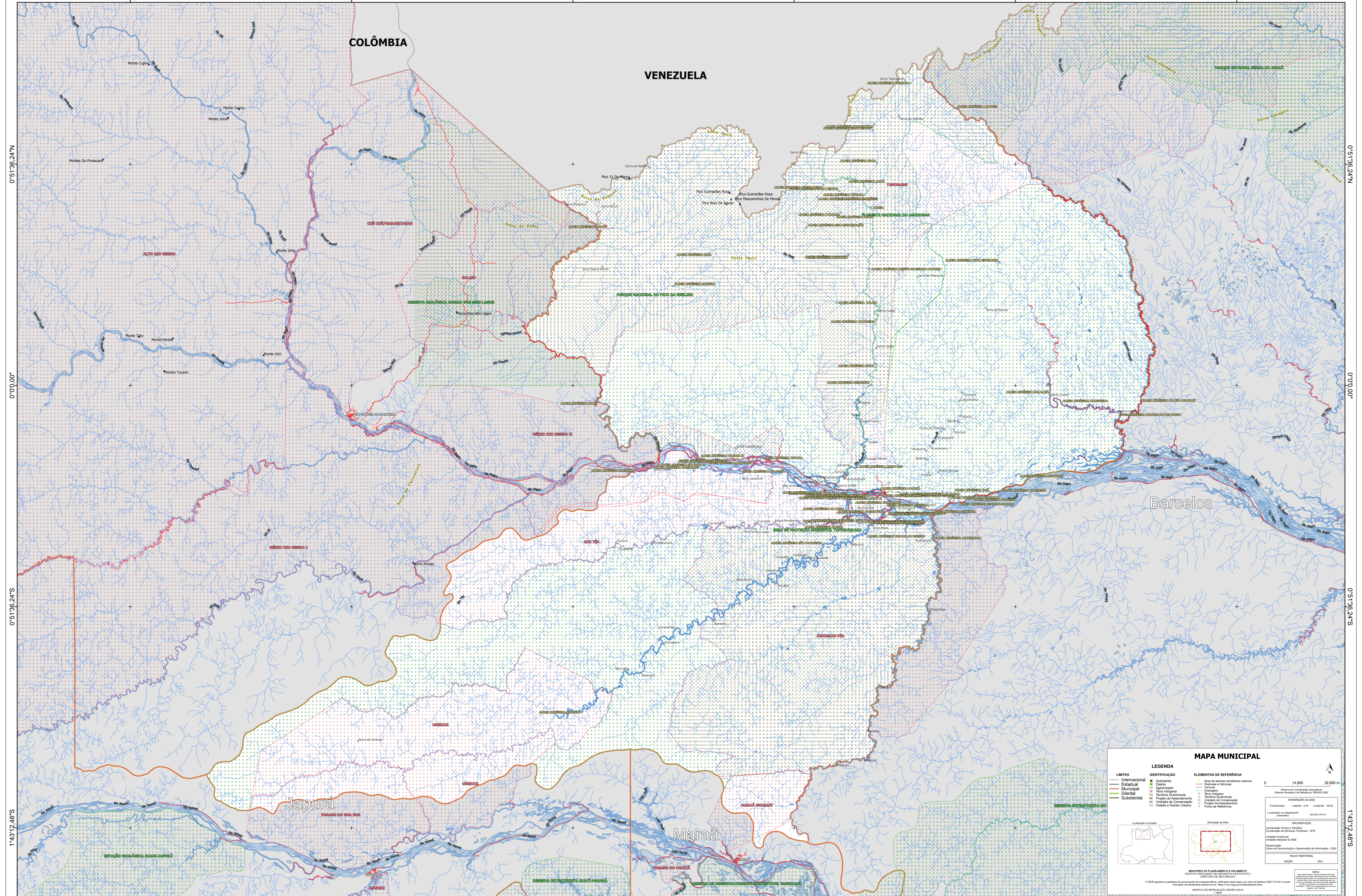
67°5'6,82"W

66°13'30,58"W

65°21'54,34"W

64°30'18,09"W

63°38'41,85"W



0°51'36,24"N

0°00'00"

0°51'36,24"S

1°43'12,48"S

0°51'36,24"N

0°00'00"

0°51'36,24"S

1°43'12,48"S

67°56'43,06"W

67°5'6,82"W

66°13'30,58"W

65°21'54,34"W

64°30'18,09"W

63°38'41,85"W

MAPA MUNICIPAL

LEGENDA	
LIMITES	IDENTIFICAÇÃO
— Internacional	■ Subdistrito
— Estadual	■ Distrito
— Municipal	■ Favela
— Distrital	■ Serra
— Subdistrital	■ Desmembramento
	■ Território Quilombola
	■ Projeto de Assentamento
	■ Unidade de Conservação
	■ Cidades e Núcleos Urbanos
	■ Projeto de Assentamento
	■ Pólo de Referência

ELEMENTOS DE REFERÊNCIA

- Área de setores censitários urbanos
- Distritos e Favelas
- Favelas
- Desmembramento
- Território Quilombola
- Unidade de Conservação
- Projeto de Assentamento
- Pólo de Referência

INFORMAÇÕES DA SEDE

Coordenadas: Latitude: -0,42; Longitude: -65,02
Localização no mapa: Santa Isabel do Rio Negro

INFORMAÇÕES

Coordenação Técnica e Técnica: Coordenação de Estatística Territorial - CTE
Unidade Executora: Instituto Brasileiro de Geografia e Estatística
Centro de Documentação e Disseminação de Informações - CDDI
MUNICÍPIO: SANTA ISABEL DO RIO NEGRO
EDIÇÃO: 2022

NOTA:
O IBGE atualiza a planilha de coordenadas geográficas e estatísticas dos municípios brasileiros em 2022. Para mais informações, consulte o site www.ibge.gov.br.
DIREITOS DE REPRODUÇÃO RESERVADOS