

69°59'37,18"W

69°34'54,96"W

69°10'12,74"W

68°45'30,52"W

68°20'48,30"W

67°56'08"W

1°38'48,87"N

1°14'6,66"N

0°49'24,44"N

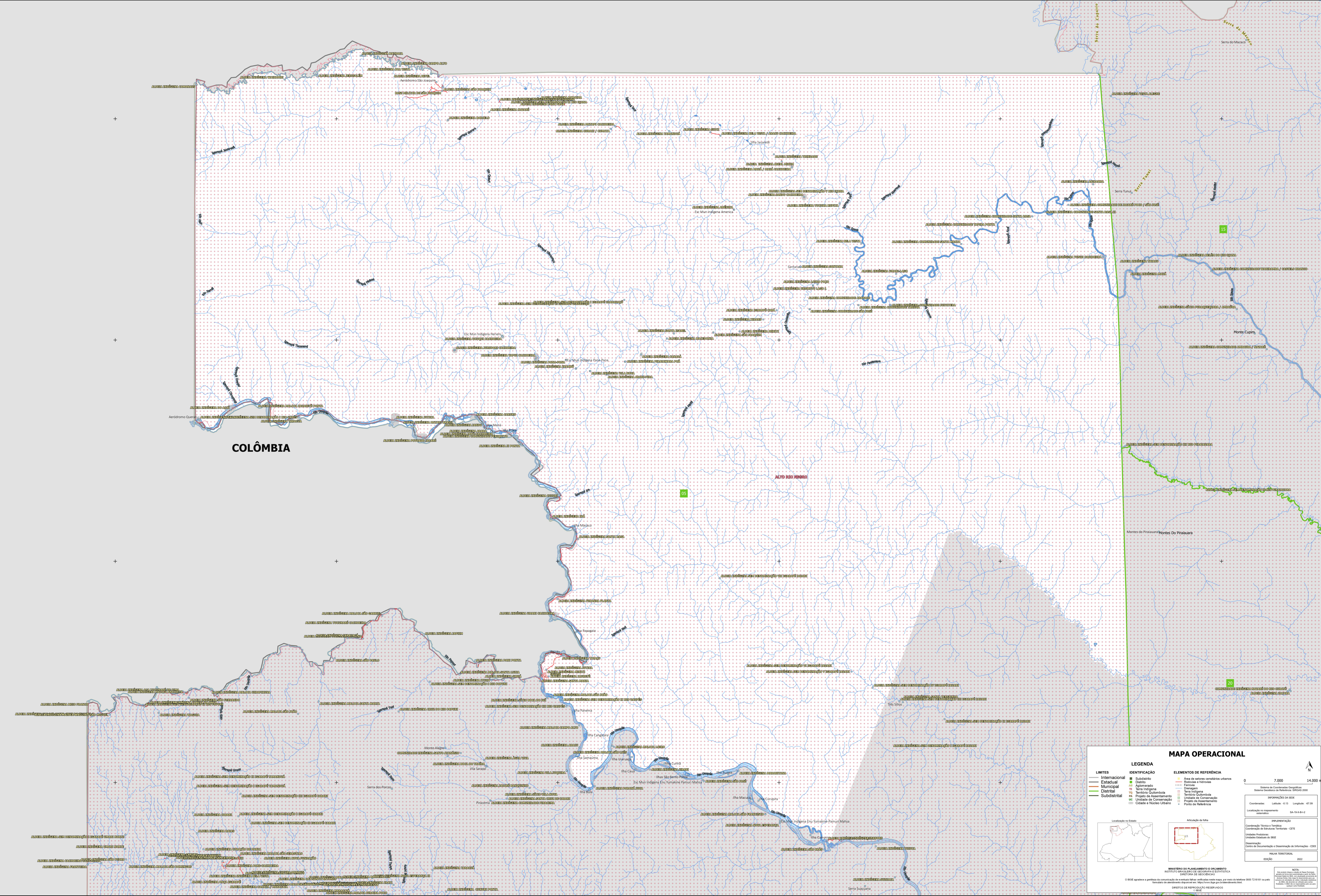
0°24'42,22"N

1°38'48,87"N

1°14'6,66"N

0°49'24,44"N

0°24'42,22"N



COLÔMBIA

MAPA OPERACIONAL

LEGENDA	
LIMITES	IDENTIFICAÇÃO
— Internacional	■ Subdistrito
— Estadual	■ Distrito
— Municipal	■ Aglomerado
— Distrital	■ Censo
— Subdistrital	■ Território Quilombola
	■ Projeto de Assentamento
	■ Unidade de Conservação
	■ Círculo e Nódulo Urbano
	■ Pólo de Referência

ELEMENTOS DE REFERÊNCIA	
■	Área de setores censitários urbanos
■	Reserva e Reserva Indígena
■	Fazenda
■	Chaparral
■	Terreiro Quilombola
■	Unidade de Conservação
■	Projeto de Assentamento
■	Pólo de Referência

INFORMAÇÕES DA SEDE

Coordenadas: Latitude: -0 13 Longitude: -47 02
Localização no mapa: 5A-19-X-B-12

IMPLANTAÇÃO

Coordenação Técnica e Técnica:
Coordenação de Estudos Territoriais - CETE
Unidade Presencial:
Unidade Estadual do IBGE
Unidade Regional:
Centro de Documentação e Disseminação de Informações - CDDI

MAPA TERRITORIAL

EDIÇÃO: 2022

MINISTÉRIO DO PLANEJAMENTO E ORÇAMENTO
INSTITUTO BRASILEIRO DE GEOGRAFIA E ESTATÍSTICA
DIRETORIA DE GEOGRÁFIAS

© IBGE aprova e publica a cartografia geográfica e estatística.
O IBGE aprova e publica a cartografia geográfica e estatística.
O IBGE aprova e publica a cartografia geográfica e estatística.

NOTA:
Este mapa foi elaborado com base em dados geográficos e estatísticos fornecidos pelo IBGE e seus parceiros. O IBGE não se responsabiliza por danos ou prejuízos decorrentes do uso deste mapa.

DIREITOS DE REPRODUÇÃO RESERVADOS