

66°38'9,14"W

66°30'15,05"W

66°22'20,96"W

66°14'26,87"W

66°6'32,78"W

65°58'38,69"W

0°39'30,45"N

0°31'36,36"N

0°23'42,27"N

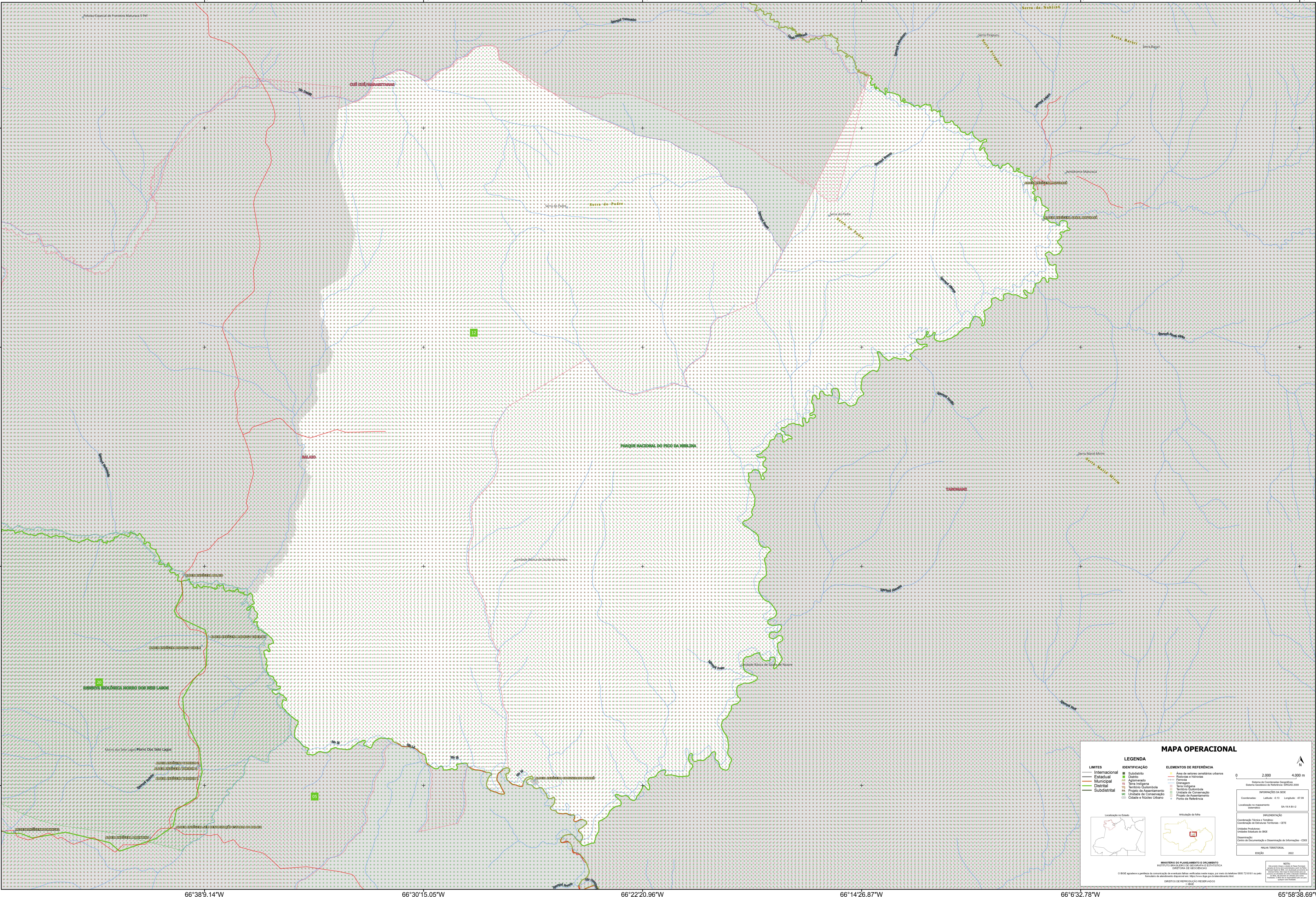
0°15'48,18"N

0°39'30,45"N

0°31'36,36"N

0°23'42,27"N

0°15'48,18"N



### MAPA OPERACIONAL

LEGENDA	
<b>LIMITES</b>	<b>IDENTIFICAÇÃO</b>
— Internacional	■ Subdistrito
— Estadual	■ Distrito
— Municipal	■ Aglomerado
— Distrital	■ Serra indígena
— Subdistrital	■ Território Quilombola
	■ Projeto de Assentamento
	■ Unidade de Conservação
	■ Cópia e Nódulo Urbano

ELEMENTOS DE REFERÊNCIA	
■ Área de setores censitários urbanos	■ Sistema de Contorno das Cidades
■ Rotas e Rotinas	■ Sistema de Contorno de Fronteiras - SFC 2000
■ Favelas	■ Territórios Quilombolas
■ Campos	■ Unidades de Conservação
■ Territórios Quilombolas	■ Projetos de Assentamento
■ Unidades de Conservação	■ Pontos de Referência

**INFORMAÇÕES DA SEDE**

Coordenadas: Latitude: -0,13 Longitude: -47,60  
Localização no mapa: SA-15-X-B-2

**IMPLANTAÇÃO**

Coordenação Técnica e Técnica: Coordenação de Estudos Territoriais - CETE  
Unidade Executora: Unidade Estadual do IBGE  
Elaboração: Centro de Documentação e Disseminação de Informações - CDDI  
Edição: 2022

**MINISTÉRIO DO PLANEJAMENTO E ORÇAMENTO**  
INSTITUTO BRASILEIRO DE GEOGRAFIA E ESTATÍSTICA  
DIRETORIA DE GEOCIBERIAS

© IBGE agradece a parceria e colaboração de diversas instituições e órgãos de nível estadual e municipal em especial o Município de São Gabriel da Cachoeira - AM. Todos os direitos reservados.