

68°13'25,23"W

68°24,88"W

67°50'44,54"W

67°39'24,19"W

67°28'3,84"W

67°16'43,50"W

2°16'4,16"N

2°44'3,82"N

1°53'23,47"N

1°42'3,12"N

1°30'42,78"N

1°19'22,43"N

1°8'2,08"N

0°56'4,73"N

0°45'21,39"N

2°16'4,16"N

2°44'3,82"N

1°53'23,47"N

1°42'3,12"N

1°30'42,78"N

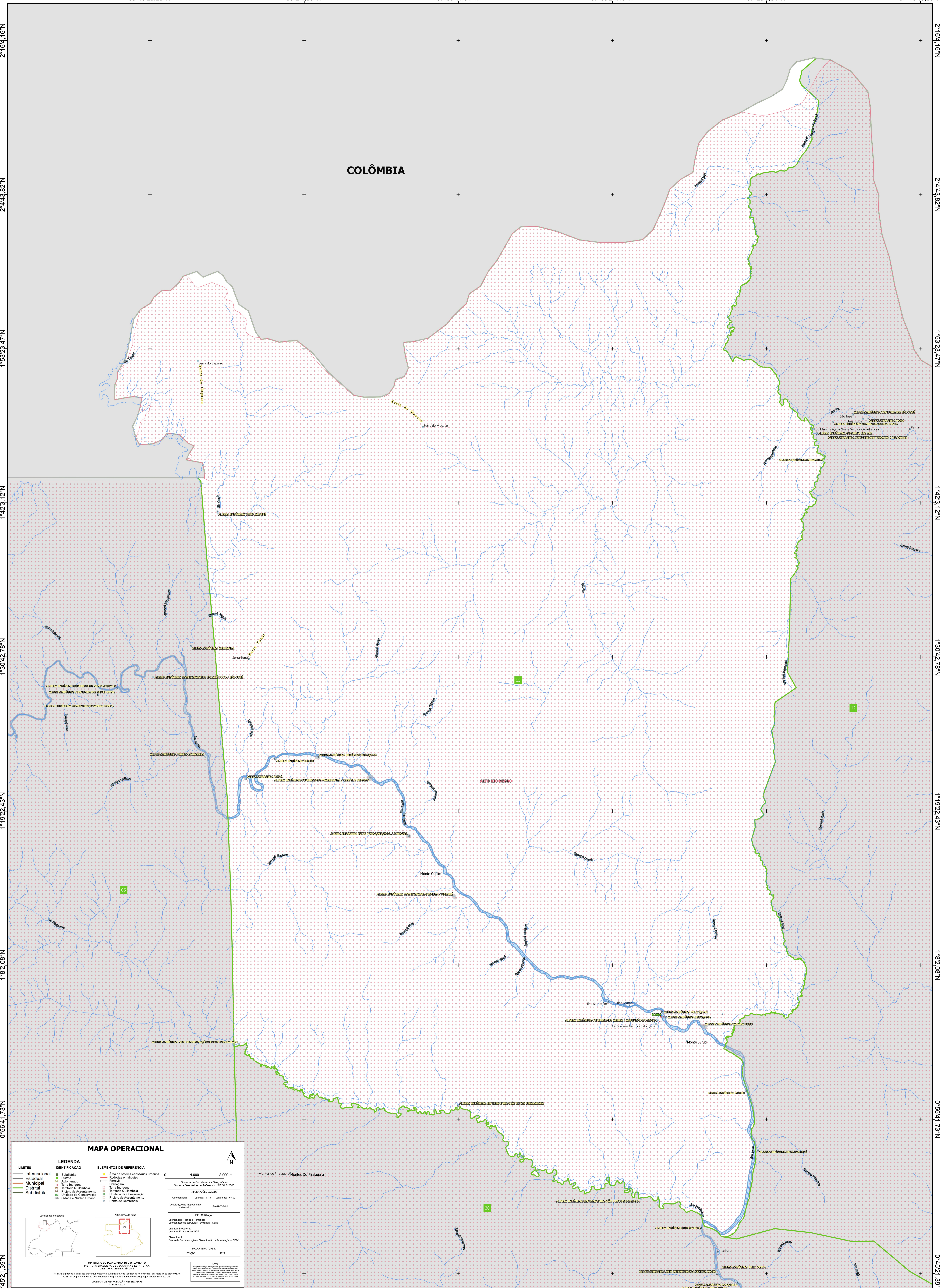
1°19'22,43"N

1°8'2,08"N

0°56'4,73"N

0°45'21,39"N

COLÔMBIA



MAPA OPERACIONAL

LIMITES	LEGENDA	ELEMENTOS DE REFERÊNCIA
— Internacional — Estadual — Municipal — Distrital — Subdistrital	Subsetor Distrito Agglomeração Município Terreno Quilombola Projeto de Assentamento Unidade de Conservação Cidade e Núcleo Urbano	Área de setores censitários urbanos Rodovias e ferrovias Ferrovia Estrada Terreno Indígena Terreno Quilombola Unidade de Conservação Projeto de Assentamento Ponto de Referência

0 4.000 8.000 m

Sistema de Coordenadas Geográficas
Sistema Brasileiro de Referências - SIBRAF 2000

COORDENADAS DA ESCALA

Coordenadas: Latitud: -0,13 Longitude: -47,09

Localização no mapa: 54-19-01-2

IMPLEMENTAÇÃO

Coordenação Técnica e Científica: Coordenação de Estatística Territorial - CETE

Unidade Executora: Unidades Estaduais do IBGE

Operação: Centro de Documentação e Disseminação de Informações - CDDI

MAPA TERRITORIAL

EDIÇÃO: 2002

NOTA: Este mapa foi elaborado a partir de dados fornecidos por municípios e outros órgãos competentes. O IBGE não se responsabiliza por eventuais erros ou omissões. O IBGE não se responsabiliza por danos decorrentes do uso indevido das informações aqui contidas.

DIREITOS DE REPRODUÇÃO RESERVADOS

IBGE, 2002