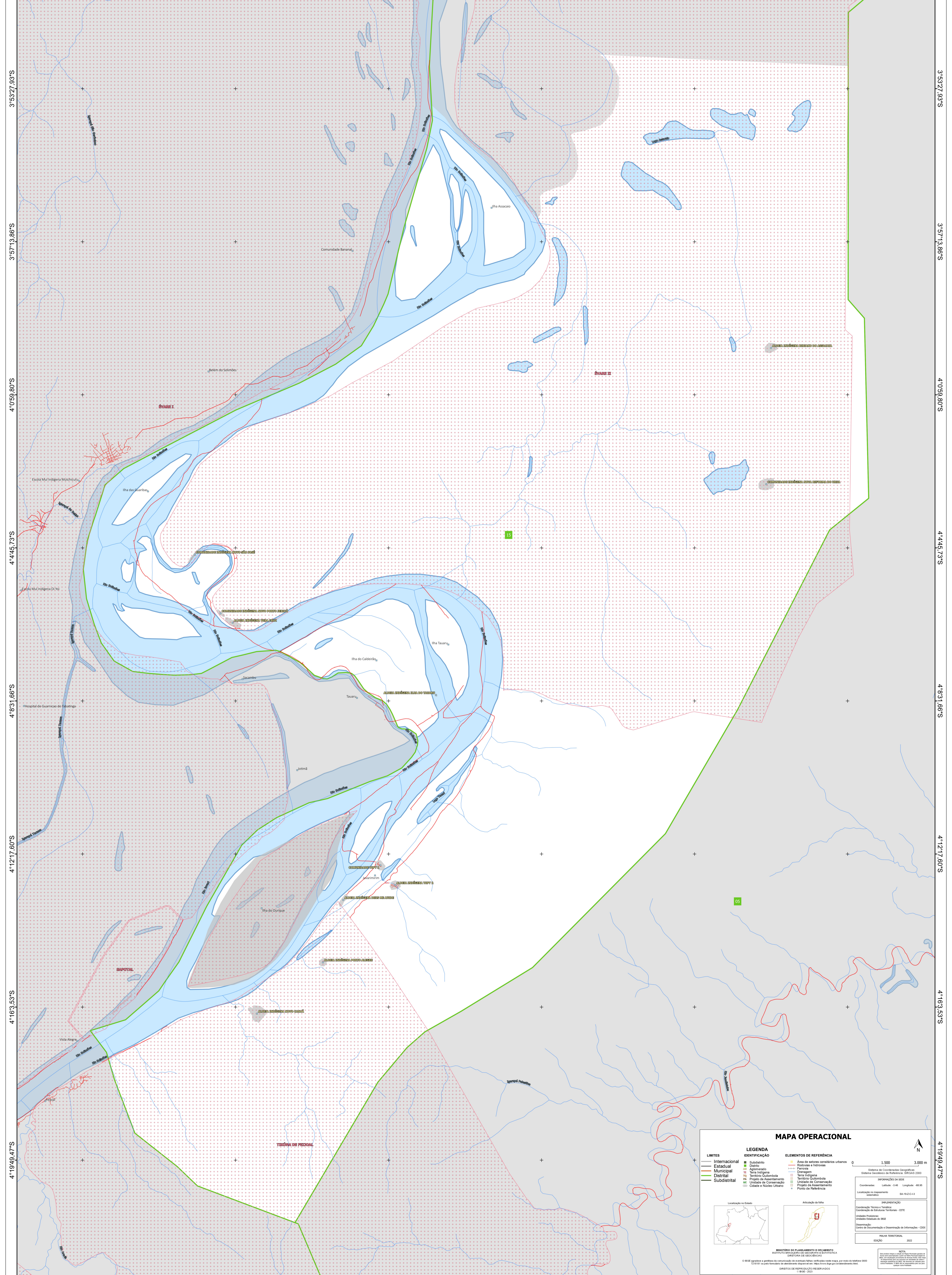


69°32'15,22"W 69°28'29,28"W 69°24'43,35"W 69°20'57,42"W 69°17'11,48"W 69°13'25,55"W



3°53'27,93"S
3°57'13,86"S
4°0'59,80"S
4°4'45,73"S
4°9'31,66"S
4°12'17,60"S
4°16'3,53"S
4°19'49,47"S

3°53'27,93"S
3°57'13,86"S
4°0'59,80"S
4°4'45,73"S
4°9'31,66"S
4°12'17,60"S
4°16'3,53"S
4°19'49,47"S

69°32'15,22"W 69°28'29,28"W 69°24'43,35"W 69°20'57,42"W 69°17'11,48"W 69°13'25,55"W

MAPA OPERACIONAL

LEGENDA		ELEMENTOS DE REFERÊNCIA	
LIMITES	IDENTIFICAÇÃO	Área de setores censitários urbanos	Área de setores censitários rurais
— Internacional	■ Subdistrito	— Rodovias e Hidrovias	— Favelas
— Estadual	■ Bairro	— Estradas	— Terras Indígenas
— Municipal	■ Aglomerado	— Terras Quilombolas	— Unidades de Conservação
— Distrital	■ Terra Indígena	— Unidades de Conservação	— Projeto de Assentamento
— Subdistrital	■ Projeto de Assentamento	— Projeto de Assentamento	— Ponto de Referência
	■ Cidades e Núcleos Urbanos		

0 1.500 3.000 m

Sistema de Coordenadas Geográficas
Datum Geodésico de Referência: SIBRAS 2000
Projeção: UTM
Coordenadas: Lat/Lon: -4/ -69

Localização no mapeamento
esquemático

Localização no Estado

Atuação da folha

IMPLEMENTAÇÃO
Coordenação Técnica e Técnica:
Coordenação de Estatísticas Territoriais - CETE
Elaboração Projeções:
Unidades Estaduais do IBGE
Determinação:
Centro de Inovação e Disseminação de Informação - CDDI

MAPEAMENTO TERRITORIAL
EDICIÓN
2022

NOTA:
Este mapa opera em escala de 1:500.000 e representa a situação dos limites territoriais em 2022. Para mais informações consulte o site do IBGE: www.ibge.gov.br

MINISTÉRIO DO PLANEJAMENTO E ORÇAMENTO
INSTITUTO BRASILEIRO DE GEOGRAFIA E ESTATÍSTICA
DIRETORIA DE GEOSTATÍSTICA

© IBGE aprovado e publicado em conformidade com as normas técnicas vigentes para mapas, por meio do sistema SIGO
© 2022. Este mapa é uma reprodução de um trabalho de autoria intelectual do IBGE e não pode ser reproduzido sem a autorização expressa do IBGE.

DIRETOS DE REPRODUÇÃO RESERVADOS
© IBGE 2022