

51°30'24,36"W

51°10'58,17"W

50°51'31,97"W

50°32'5,78"W

50°12'39,59"W

49°53'13,40"W

2°16'3,34"N

1°56'37,15"N

1°37'10,95"N

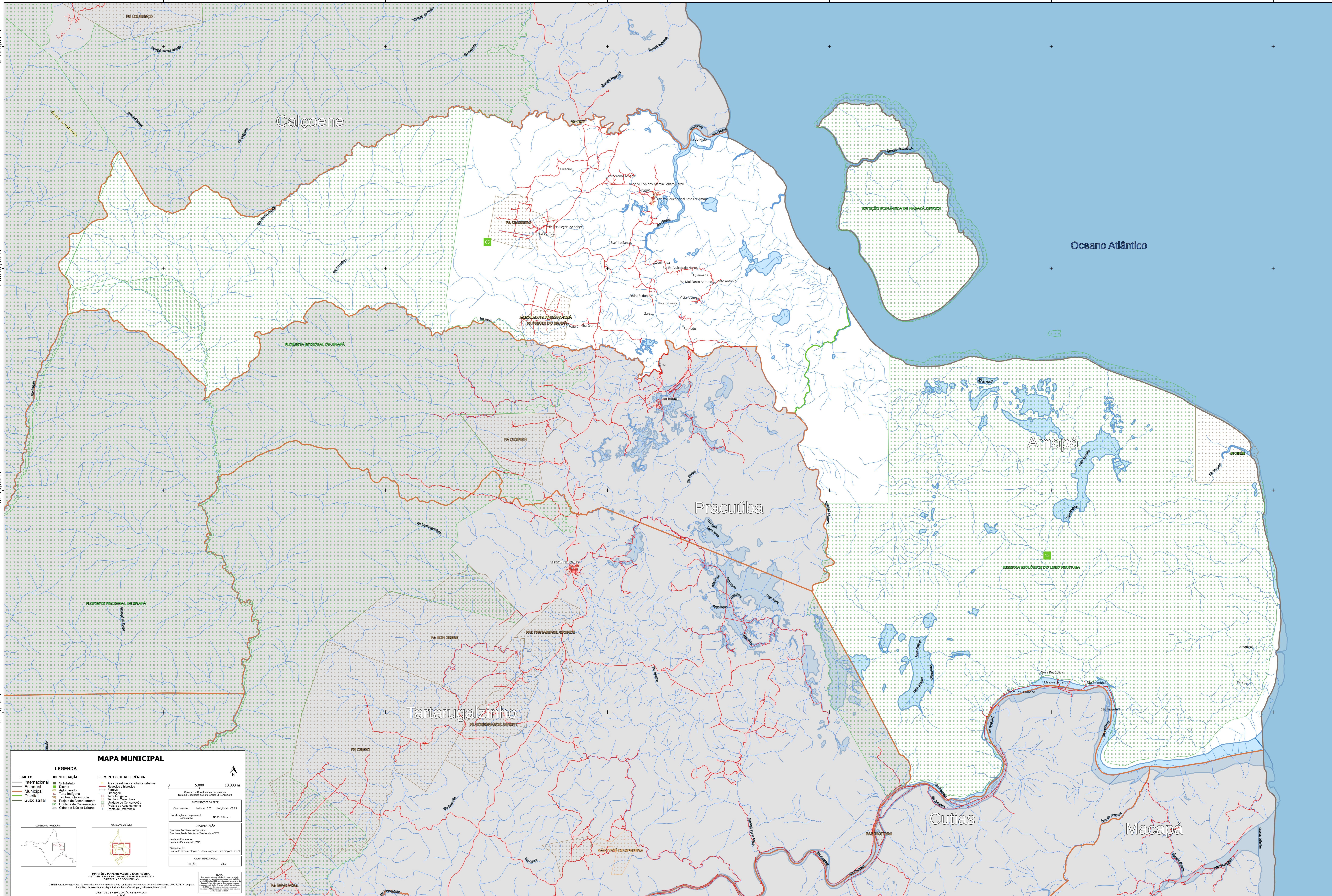
1°17'44,76"N

2°16'3,34"N

1°56'37,15"N

1°37'10,95"N

1°17'44,76"N



### MAPA MUNICIPAL

LEGENDA	
<b>LIMITES</b>	<b>IDENTIFICAÇÃO</b>
Internacional	Subdistrito
Estadual	Quilombo
Municipal	Agglomerado
Distrital	Serra Indígena
Subdistrital	Terreiro Quilombola
	Projeto de Assentamento
	Unidade de Conservação
	Cidade e Nucleo Urbano

**ELEMENTOS DE REFERÊNCIA**

- Área de vestígio censitário urbano
- Rodovias e Ferrovias
- Ferrovias
- Sistema de Estradas Terrestres - SETE
- Sistema Estadual de Proteção Ambiental - SEPASA 2000
- Demarcação da Serra
- Território Quilombola
- Unidade de Conservação
- Projeto de Assentamento
- Pontos de Referência

**INFORMAÇÕES DA CIDE**

Coordenadas: Latitud: 2 05    Longitude: -05 79  
Localização no mapeamento: Nacional - NA-23-8-C-0-3

**INSTITUIÇÃO**

Coordenação Técnica e Terceira: Coordenação de Estradas Terrestres - CETE  
Unidade Executora: Unidade Estadual de IBGE  
Unidade Operadora: Centro de Documentação e Observação de Informações - CDOI

**MAPEAMENTO TERRITORIAL**

EDICIÓN: 2022

**NOTA:**  
Este mapa foi elaborado com base em dados fornecidos pelo IBGE e outros órgãos competentes. O IBGE não se responsabiliza por danos ou prejuízos decorrentes do uso deste mapa.

**MINISTÉRIO DO PLANEJAMENTO E ORÇAMENTO**  
INSTITUTO BRASILEIRO DE GEOGRAFIA E ESTATÍSTICA  
SECRETARIA DE GEOGRAFIA

© IBGE e demais produtores de conteúdo de geografia e estatística. Todos os direitos reservados. 2022

51°30'24,36"W

51°10'58,17"W

50°51'31,97"W

50°32'5,78"W

50°12'39,59"W

49°53'13,40"W