

52°14'8,35"W

51°59'53,59"W

51°45'38,82"W

51°31'24,06"W

51°17'9,29"W

51°2'54,53"W

0°56'59,06"N

0°42'44,30"N

0°28'29,53"N

0°14'14,77"N

0°56'59,06"N

0°42'44,30"N

0°28'29,53"N

0°14'14,77"N

52°14'8,35"W

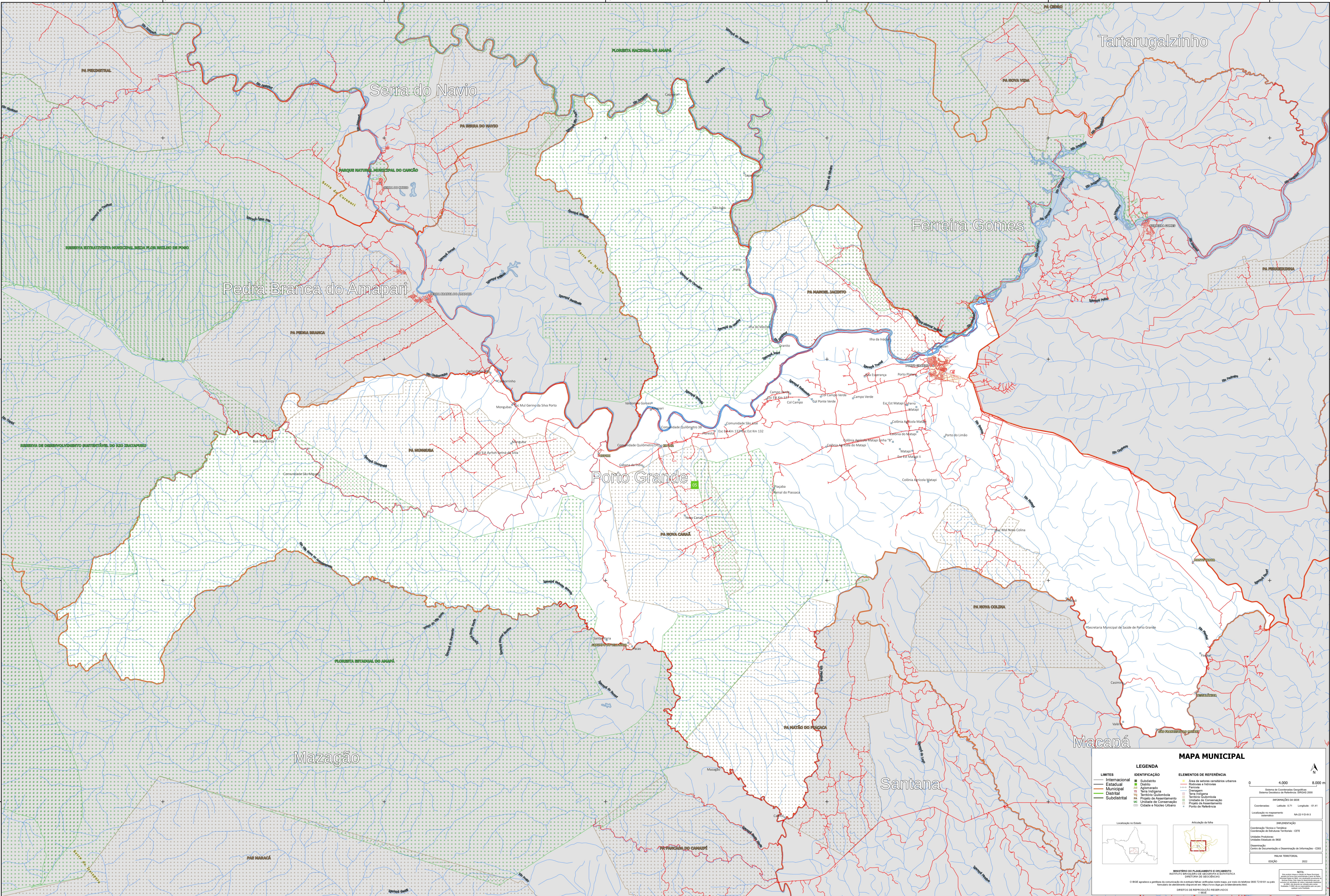
51°59'53,59"W

51°45'38,82"W

51°31'24,06"W

51°17'9,29"W

51°2'54,53"W



MAPA MUNICIPAL

LEGENDA	
LIMITES	IDENTIFICAÇÃO
— Internacional	■ Subdistrito
— Estadual	■ Distrito
— Municipal	■ Aglomeração
— Distrital	■ Zona Urbana
— Subdistrital	■ Território Quilombola
	■ Projeto de Assentamento
	■ Unidade de Conservação
	■ Colônia e Núcleo Urbano

ELEMENTOS DE REFERÊNCIA	
■ Área de valores ambientais urbanos	■ Sistema de Contorno Geográfico
■ Reserva e Floresta	■ Sistema Geodésico de Referência - SGRD 2000
■ Favela	■ Informação da GESE
■ Parque	■ Localização no mapa
■ Território Quilombola	■ Localização no Estado
■ Unidade de Conservação	■ Localização no Município
■ Projeto de Assentamento	■ Localização no Estado
■ Colônia e Núcleo Urbano	■ Localização no Município

INFORMAÇÕES DA GESE
Coordenadas: Latitude: 0°11' Longitude: -51°41'
Localização no mapa: SGRD 2000 NA 23°10-03

IMPLEMENTAÇÃO
Coordenação Técnica e Técnica: Coordenação de Estudos Territoriais - CETE
Instituto Brasileiro de Geografia e Estatística
Unidade: Estado do IBGE
Instituto Brasileiro de Geografia e Estatística
Centro de Documentação e Disseminação de Informações - CDDI

PLANO TERRITORIAL
EDICIÓN: 2022

NOTA:
Este mapa foi elaborado com base nos dados do IBGE (2022) e não se responsabiliza por erros ou omissões.
© IBGE e a Prefeitura de Porto Grande. Todos os direitos reservados.
DIREITOS DE REPRODUÇÃO RESERVADOS