

51°37'59,26"W

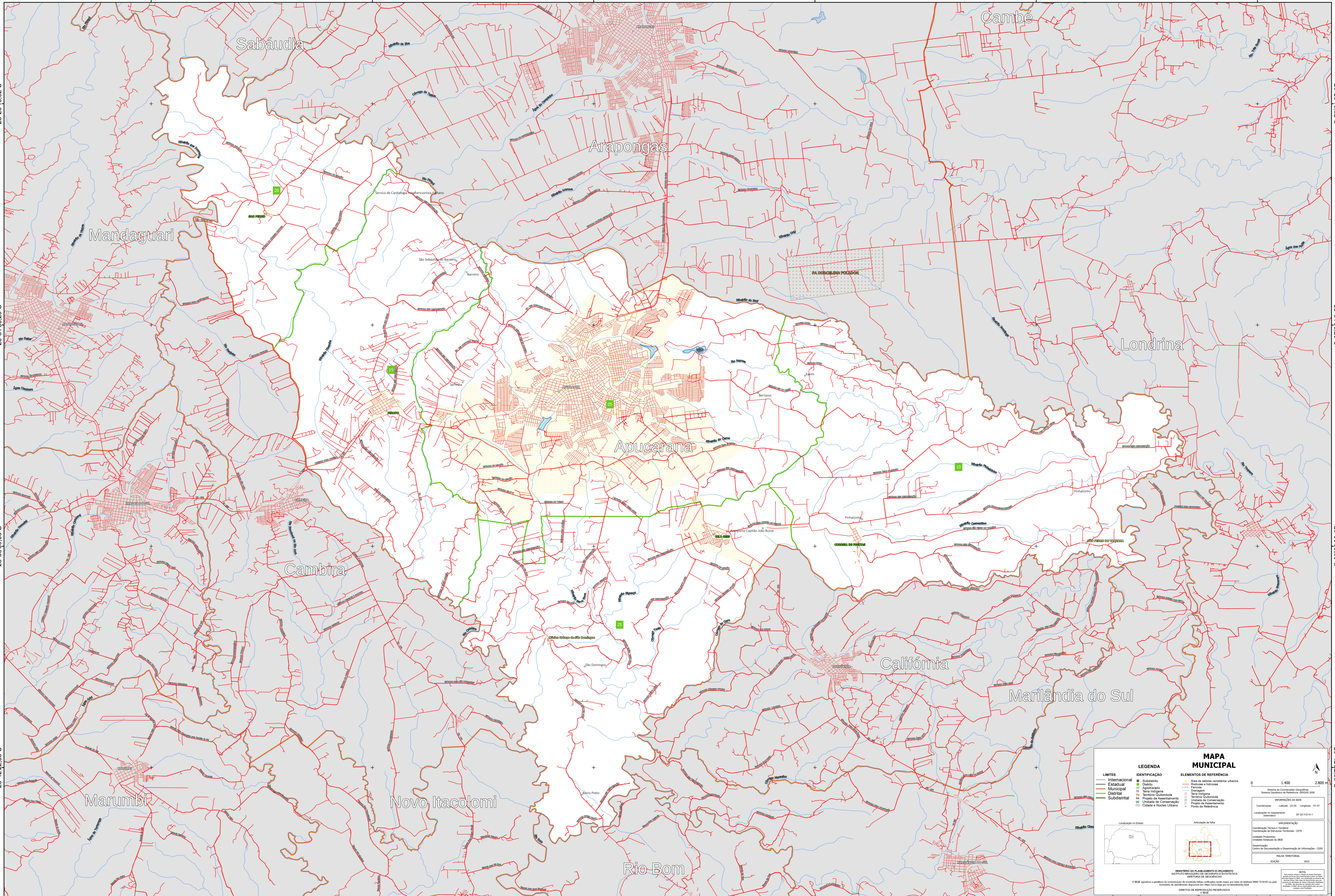
51°32'36,00"W

51°27'12,73"W

51°21'49,46"W

51°16'26,19"W

51°11'2,92"W



23°26'13,02"S

23°31'36,29"S

23°36'59,56"S

23°42'22,83"S

23°26'13,02"S

23°31'36,29"S

23°36'59,56"S

23°42'22,83"S

51°37'59,26"W

51°32'36,00"W

51°27'12,73"W

51°21'49,46"W

51°16'26,19"W

51°11'2,92"W

### MAPA MUNICIPAL

LEGENDA	
<b>LIMITES</b>	<b>IDENTIFICAÇÃO</b>
— Internacional	■ Subdistrito
— Estadual	■ Distrito
— Municipal	■ Aglomerado
— Distrital	■ Zona urbana
— Subdistrital	■ Terreno Quilombola
	■ Projeto de Assentamento
	■ Unidade de Conservação
	■ Classe e Núcleo Urbano

ELEMENTOS DE REFERÊNCIA	
■ Área de valores ambientais urbanos	■ Sistema de Cotações Geométricas
■ Sistema Geodésico de Referência - SBR2010	■ Favela
■ Favela	■ Demarcação
■ Demarcação	■ Terreno Quilombola
■ Terreno Quilombola	■ Unidade de Conservação
■ Projeto de Assentamento	■ Projeto de Assentamento
■ Unidade de Conservação	■ Classe e Núcleo Urbano
■ Classe e Núcleo Urbano	

**INFORMAÇÕES DA SEDE**

Coordenadas: Latitude: -23.55 Longitude: -51.47

Localização no mapa: SBR2010

**IMPLEMENTAÇÃO**

Coordenação Técnica e Técnica: Coordenação de Estrutura Territorial - CETE

Unidade Executora: Unidade Estadual do IBGE

Coordenação: Centro de Documentação e Disseminação de Informações - CDDI

**PLANO TERRITORIAL**

EDICIÓN: 2022

**NOTA:** Este mapa foi elaborado com base nos dados do IBGE (2022) e não representa o IBGE em qualquer forma de responsabilidade. O IBGE não se responsabiliza por danos ou prejuízos decorrentes do uso deste mapa. O IBGE não se responsabiliza por danos ou prejuízos decorrentes do uso deste mapa. O IBGE não se responsabiliza por danos ou prejuízos decorrentes do uso deste mapa.

© IBGE - Instituto Brasileiro de Geografia e Estatística

MINISTÉRIO DO PLANEJAMENTO E ORÇAMENTO  
INSTITUTO BRASILEIRO DE GEOGRAFIA E ESTATÍSTICA  
SECRETARIA DE GEOGRAFIA

DIREITOS DE REPRODUÇÃO RESERVADOS