

51°35'26,96"W

51°31'54,71"W

51°28'22,45"W

51°24'50,19"W

51°21'17,93"W

51°17'45,67"W

23°20'54,72"S

23°24'26,98"S

23°27'59,24"S

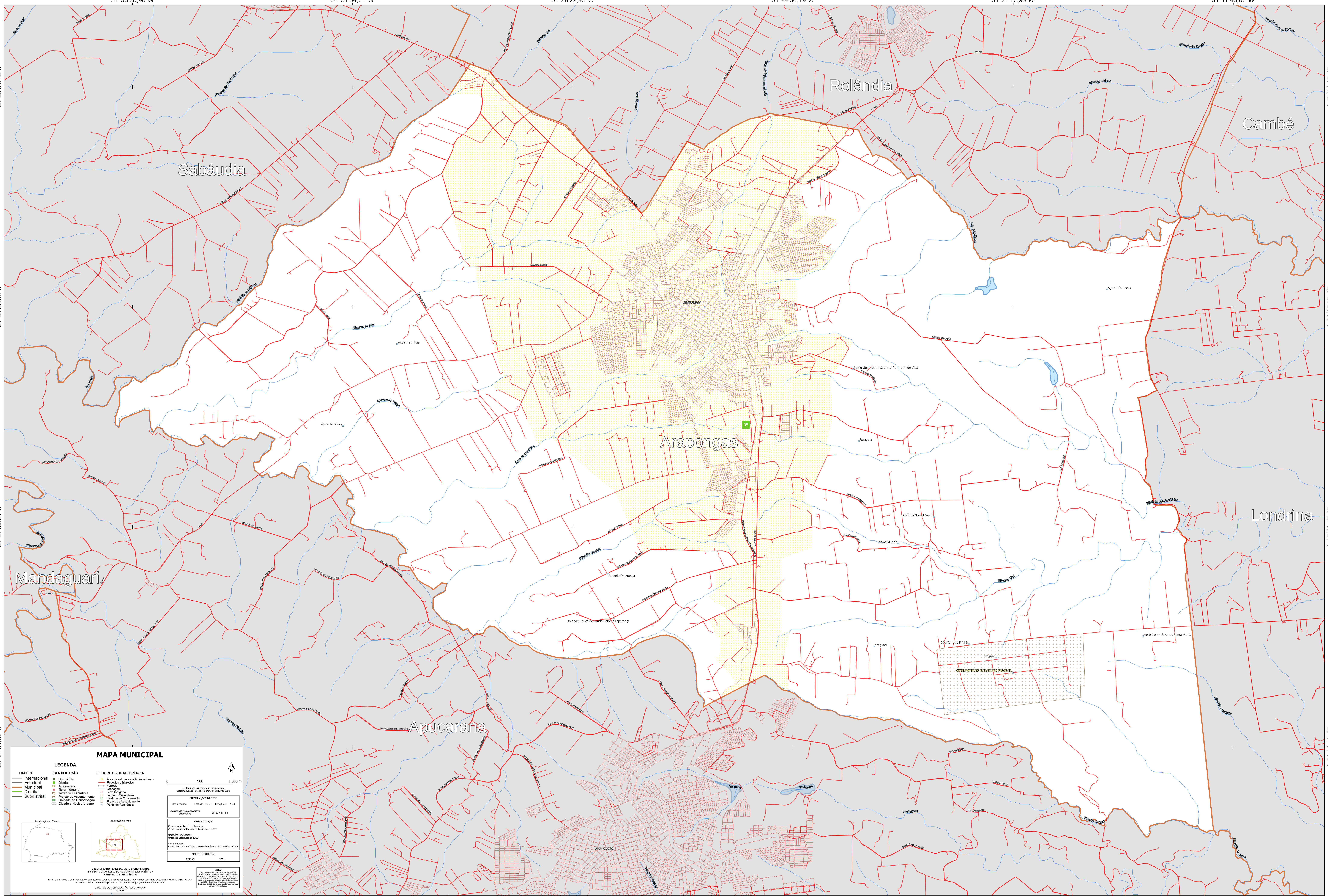
23°31'31,50"S

23°20'54,72"S

23°24'26,98"S

23°27'59,24"S

23°31'31,50"S



### MAPA MUNICIPAL

| LIMITES       | IDENTIFICAÇÃO           | ELEMENTOS DE REFERÊNCIA                    |
|---------------|-------------------------|--|
| Internacional | Subdistrito             | Área de setores censitários urbanos        |
| Estadual      | Distrito                | Ruínas e favelas                           |
| Municipal     | Favela                  | Sistema de Coleta Seletiva Municipal       |
| Distrital     | Agglomerado             | Sistema Coletivo de Resíduos Sólidos - SCS |
| Subdistrital  | Serra indígena          | Terreno                                    |
|               | Terreno Quilombola      | Terreno Quilombola                         |
|               | Projeto de Assentamento | Unidade de Conservação                     |
|               | Unidade de Conservação  | Plano de Assentamento                      |
|               | Cidade e Núcleo Urbano  | Posto de Referência                        |

**INFORMAÇÕES DA SEDE**  
Coordenadas: Latitud: -23,41 Longitude: -51,44  
Localização no mapeamento: S23-29-19-03

**PRELIMINARIDADE**  
Coordenação Técnica e Técnica: Coordenação de Estudos Territoriais - CETE  
Unidade Executora: Unidade Estadual do IBGE  
Instituição: Centro de Documentação e Disseminação de Informações - CDDI

**MAPEAMENTO**  
EDICIÓN: 2023

**NOTA:**  
Este mapa foi elaborado com base em dados fornecidos pelo IBGE e outros órgãos competentes. O IBGE não se responsabiliza por danos ou prejuízos decorrentes do uso deste mapa.

**MINISTÉRIO DO PLANEJAMENTO E ORÇAMENTO**  
INSTITUTO BRASILEIRO DE GEOGRAFIA E ESTATÍSTICA  
DIRETORIA DE GEOCENSIAS

© IBGE. É permitida a reprodução de partes deste mapa em qualquer meio desde que seja dada a devida atribuição ao IBGE e não seja feita a distribuição de cópias para fins comerciais.  
DIREITOS DE REPRODUÇÃO RESERVADOS