

51°39'37,99"W

51°37'3,01"W

51°34'28,03"W

51°31'53,05"W

51°29'18,07"W

51°26'43,09"W

24°19'24,64"S

24°21'59,62"S

24°24'34,60"S

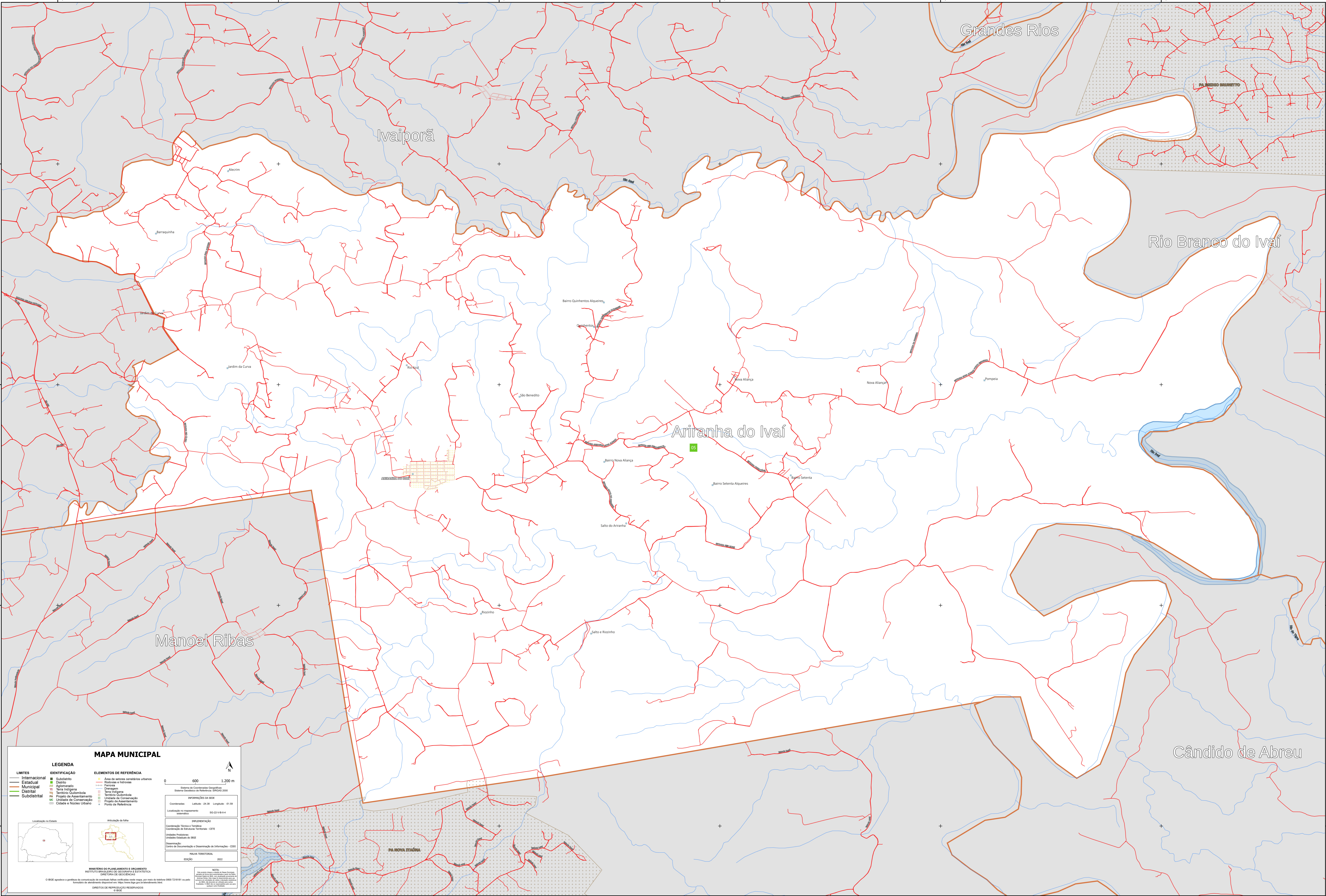
24°27'19,58"S

24°19'24,64"S

24°21'59,62"S

24°24'34,60"S

24°27'19,58"S



MAPA MUNICIPAL

LEGENDA

LIMITES	IDENTIFICAÇÃO	ELEMENTOS DE REFERÊNCIA
Internacional	Subdistrito	Área de setores censitários urbanos
Estadual	Quilombo	Distritos e favelas
Municipal	Agglomerado	Favelas
Distrital	Serra indígena	Sistema de Córregos Geográficos
Subdistrital	Território Quilombola	Quilombos
	Projeto de Assentamento	Território Quilombola
	Unidade de Conservação	Unidade de Conservação
	Cidade e Núcleo Urbano	Plano de Assentamento
		Posto de Referência

INFORMAÇÕES DA SEDE

Coordenadas: Latitud: -24,38 Longitude: -51,59
Localização no mapeamento: SERRA DO IVAÍ

PRELIMINARIDADE

Coordenação Técnica e Técnica: Coordenação de Estudos Territoriais - CETE
Unidade Executora: Unidade Estudos do IBGE
Coordenação: Centro de Documentação e Disseminação de Informações - CDEI

MAPEAMENTO TERRITORIAL

EDICIÓN: 2022

NOTA:

Este mapa foi elaborado com base em dados geográficos e cartográficos fornecidos pelo IBGE e outros órgãos competentes. O IBGE não se responsabiliza por eventuais erros ou omissões contidos neste mapa. Os dados foram atualizados em 2022.

© IBGE e demais órgãos e entidades de direitos autorais. Todos os direitos reservados. Proibida a reprodução sem autorização prévia do IBGE.

MINISTÉRIO DO PLANEJAMENTO E ORÇAMENTO
INSTITUTO BRASILEIRO DE GEOGRAFIA E ESTATÍSTICA
DIRETORIA DE GEOCÊNCIAS