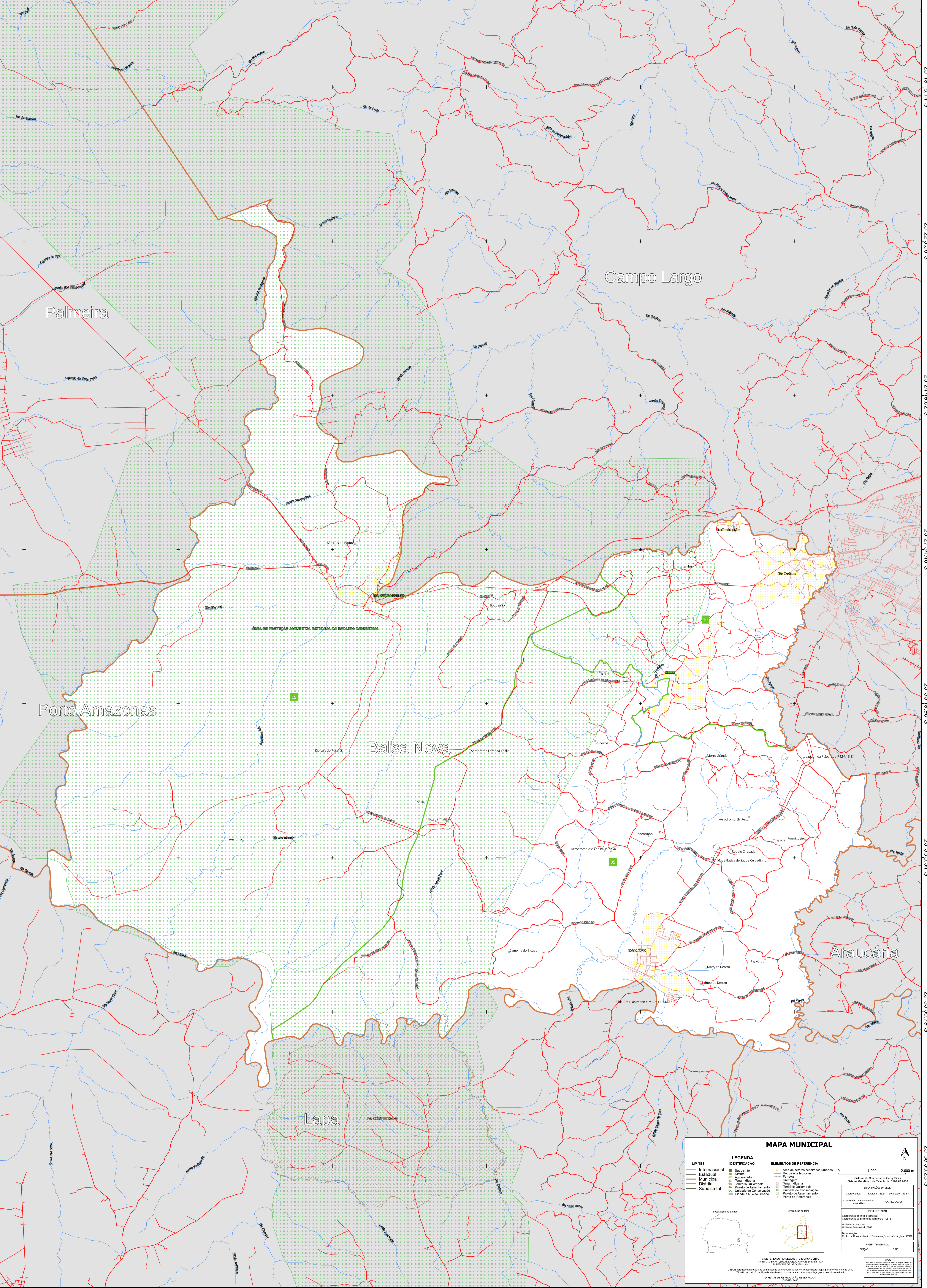


49°48'58,33"W 49°46'12,89"W 49°43'27,45"W 49°40'42,01"W 49°37'56,57"W 49°35'11,13"W



49°48'58,33"W 49°46'12,89"W 49°43'27,45"W 49°40'42,01"W 49°37'56,57"W 49°35'11,13"W

MAPA MUNICIPAL

LEGENDA

LIMITES	IDENTIFICAÇÃO	ELEMENTOS DE REFERÊNCIA
Internacional	Subdistrito	Área de setores censitários urbanos
Estadual	Bairro	Rodovias e Hidrovias
Municipal	Agglomerado	Favelas
Distrital	Terra indígena	Chaparral
Subdistrital	Território Cultural	Terra Indígena
	Projeto de Assentamento	Território Cultural
	Unidade de Conservação	Unidade de Conservação
	Cidade e Núcleo Urbano	Projeto de Assentamento
		Ponto de Referência

IMPLANTAÇÃO

Sistema de Coordenadas Geográficas
Datum: Geóide do Brasil 1964 - SIBGE 2000
Projeção: UTM
Datum: Geóide do Brasil 1964 - SIBGE
Coordenadas: Lat: -25.50 Long: -49.43
Localização no mapeamento: SIBGE - C-IV-2

MINISTÉRIO DO PLANEJAMENTO E ORÇAMENTO
INSTITUTO BRASILEIRO DE GEOGRAFIA E ESTATÍSTICA
DIRETORIA DE GEOLOGIA

O IBGE aprova e publica a cartografia de eventos feitos e revisados pelo IBGE, por meio do sistema SIGO. O IBGE não se responsabiliza por erros ou omissões decorrentes de informações incorretas fornecidas por terceiros.

DIREITOS DE REPRODUÇÃO RESERVADOS
© IBGE - 2022