

50°13'47,11"W

50°11'40,40"W

50°9'33,68"W

50°7'26,96"W

50°5'20,24"W

50°3'13,52"W

23°3'20,53"S

23°5'27,25"S

23°7'33,97"S

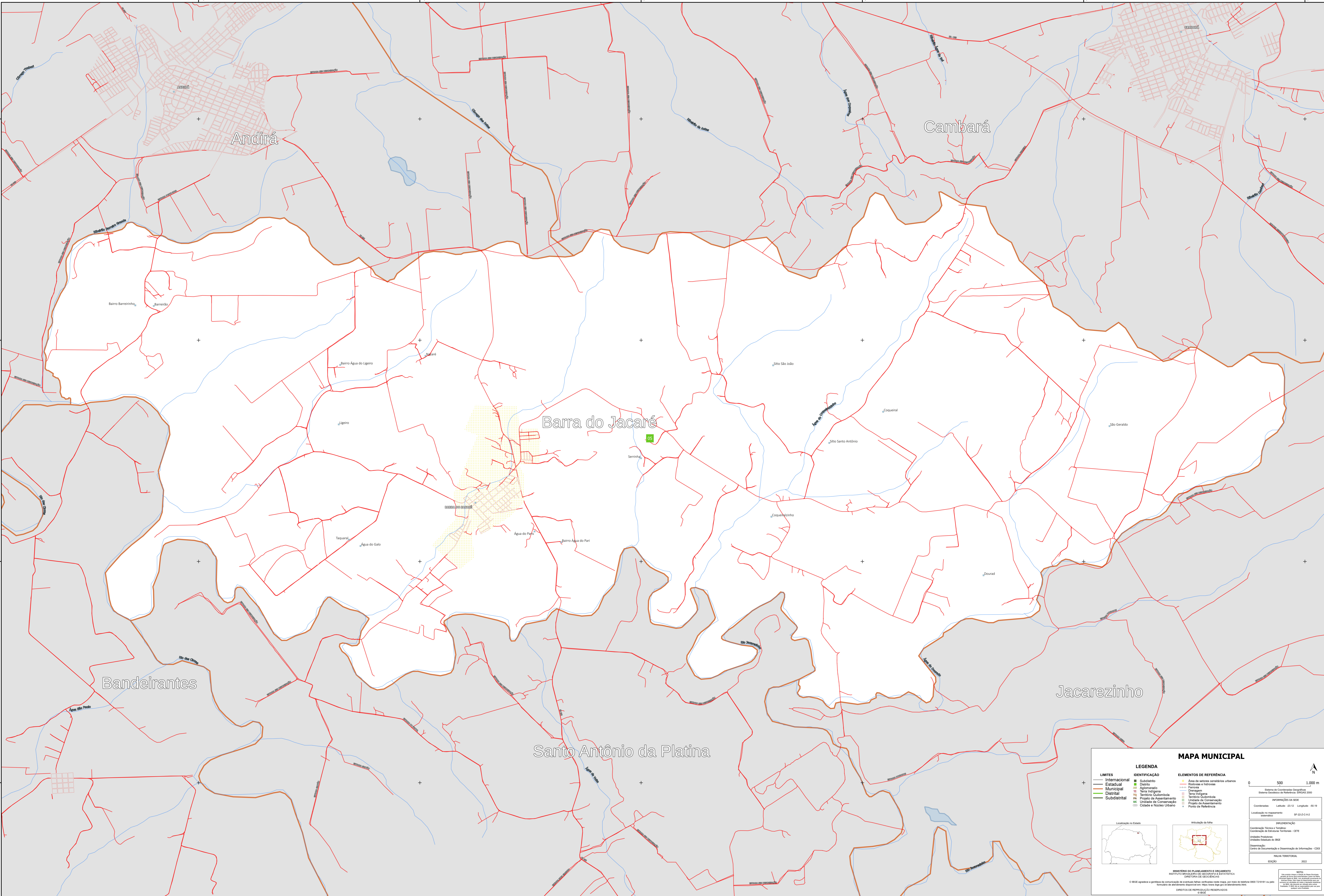
23°9'40,69"S

23°3'20,53"S

23°5'27,25"S

23°7'33,97"S

23°9'40,69"S



MAPA MUNICIPAL

LEGENDA	
LIMITES	IDENTIFICAÇÃO
— Internacional	■ Subdistrito
— Estadual	■ Distrito
— Municipal	■ Aglomerado
— Distrital	■ Zona urbana
— Subdistrital	■ Território Quilombola
	■ Projeto de Assentamento
	■ Unidade de Conservação
	■ Círculo e Nódulo Urbano
	■ Ponto de Referência

ELEMENTOS DE REFERÊNCIA	
■ Área de valores ambientais urbanos	■ Favela
■ Rótulos e Rotinas	■ Drenagem
■ Favela	■ Território Quilombola
■ Drenagem	■ Unidade de Conservação
■ Território Quilombola	■ Projeto de Assentamento
■ Unidade de Conservação	■ Ponto de Referência

INFORMAÇÕES DA SEDE

Coordenadas: Latitude: -23.12 Longitude: -50.14
Localização no mapa: Barra do Jacaré - PR

ORIENTAÇÃO

Coordenação Técnica e Temática: Coordenação de Estudos Territoriais - CETE
Unidade Executora: Unidade Estadual do IBGE
Coordenação: Centro de Documentação e Disseminação de Informações - CDDI

PLANTA TERRITORIAL

EDICIÓN: 2022

NOTA:
Este mapa foi elaborado a partir de dados fornecidos por órgãos públicos e privados, sendo de responsabilidade do usuário a verificação da atualidade e precisão dos dados. O IBGE não se responsabiliza por danos ou prejuízos decorrentes do uso deste mapa.

© IBGE. Todos os direitos reservados. O IBGE não se responsabiliza por danos ou prejuízos decorrentes do uso deste mapa.

DIRETOS DE REPRODUÇÃO RESERVADOS

50°13'47,11"W

50°11'40,40"W

50°9'33,68"W

50°7'26,96"W

50°5'20,24"W

50°3'13,52"W