

50°12'33,83"W

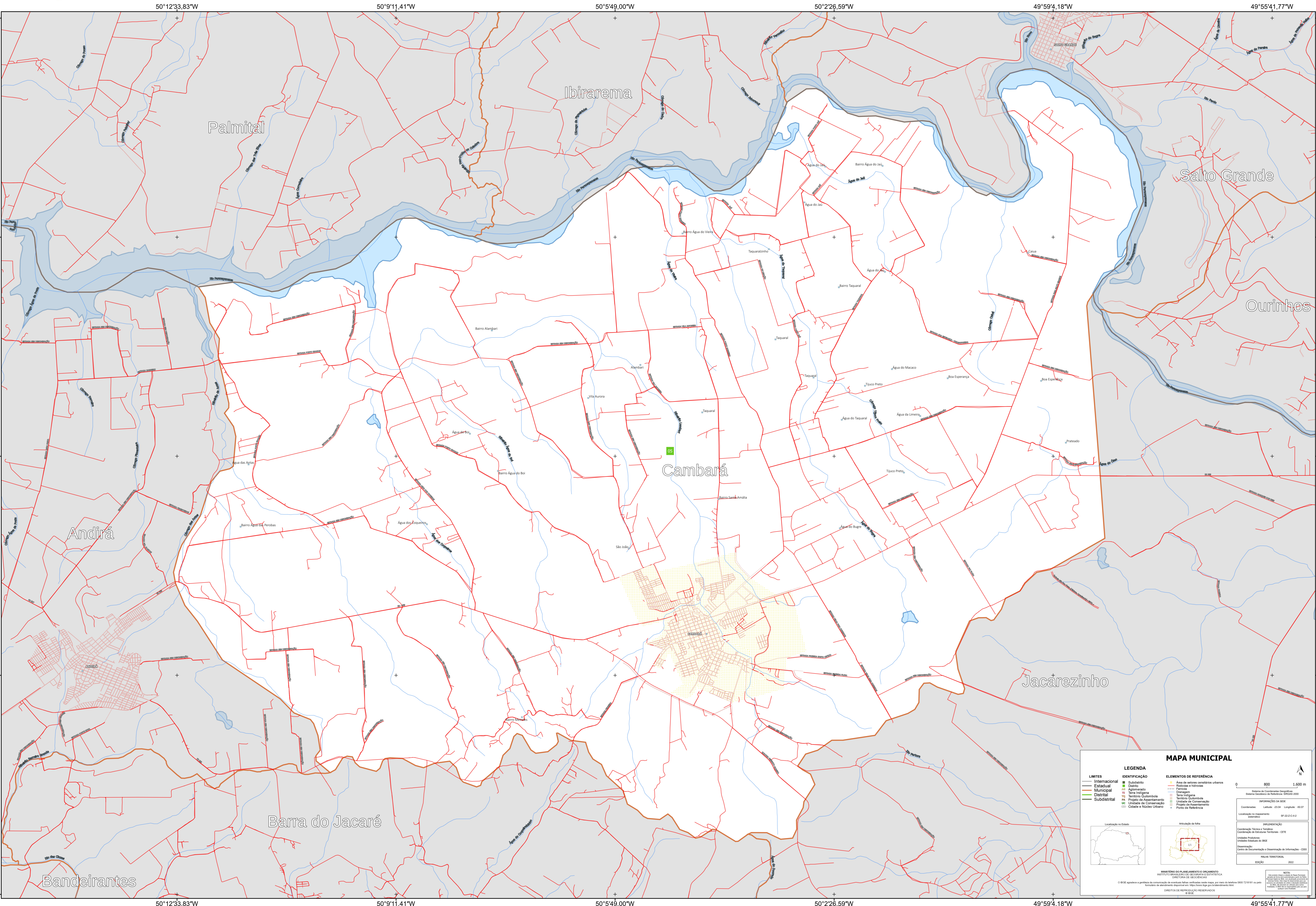
50°9'11,41"W

50°5'49,00"W

50°2'26,59"W

49°59'4,18"W

49°55'41,77"W



22°53'1,64"S
22°56'24,05"S
22°59'46,47"S
23°3'8,88"S
23°6'31,29"S

22°53'1,64"S
22°56'24,05"S
22°59'46,47"S
23°3'8,88"S
23°6'31,29"S

MAPA MUNICIPAL

LEGENDA	
LIMITES	IDENTIFICAÇÃO
— Internacional	■ Subdistrito
— Estadual	■ Distrito
— Municipal	■ Aglomerado
— Distrital	■ Sítio
— Subdistrital	■ Terreno Urbanizável
	■ Projeto de Assentamento
	■ Unidade de Conservação
	■ Círculo e Nódulo Urbano

ELEMENTOS DE REFERÊNCIA	
■ Área de valores ornamentais urbanos	■ Referência
■ Sistema de Coordenadas Geográficas	■ Referência
■ Sistema Geodésico de Referência - SGR2000	■ Referência
■ Referência	■ Referência
■ Referência	■ Referência
■ Referência	■ Referência
■ Referência	■ Referência
■ Referência	■ Referência
■ Referência	■ Referência
■ Referência	■ Referência

INFORMAÇÕES GERAIS

Coordenadas: Latitude: -23.04 Longitude: -05.07
Localização no mapa: SBR2000 SF-22-C-1-2

AVULSAMENTOS

Coordenação Técnica e Técnica:
Coordenação de Estudos Territoriais - CETE
Unidade Estadual do IBGE
Coordenação:
Centro de Documentação e Disseminação de Informações - CDDI

PLANTA TERRITORIAL

EDICIÓN: 2022

NOTA:
Este mapa foi elaborado com base em dados fornecidos pelo município de Cambará, PR, em 2022. O IBGE não se responsabiliza por eventuais erros ou omissões. Todos os direitos reservados.

MINISTÉRIO DO PLANEJAMENTO E ORÇAMENTO
INSTITUTO BRASILEIRO DE GEOGRAFIA E ESTATÍSTICA
DIRETORIA DE GEOGRAFIAS

© IBGE, agência e produtos de cartografia de autoria própria, todos os direitos reservados. Todos os direitos reservados. Todos os direitos reservados.

DIRETOS DE REPRODUÇÃO RESERVADOS
© IBGE