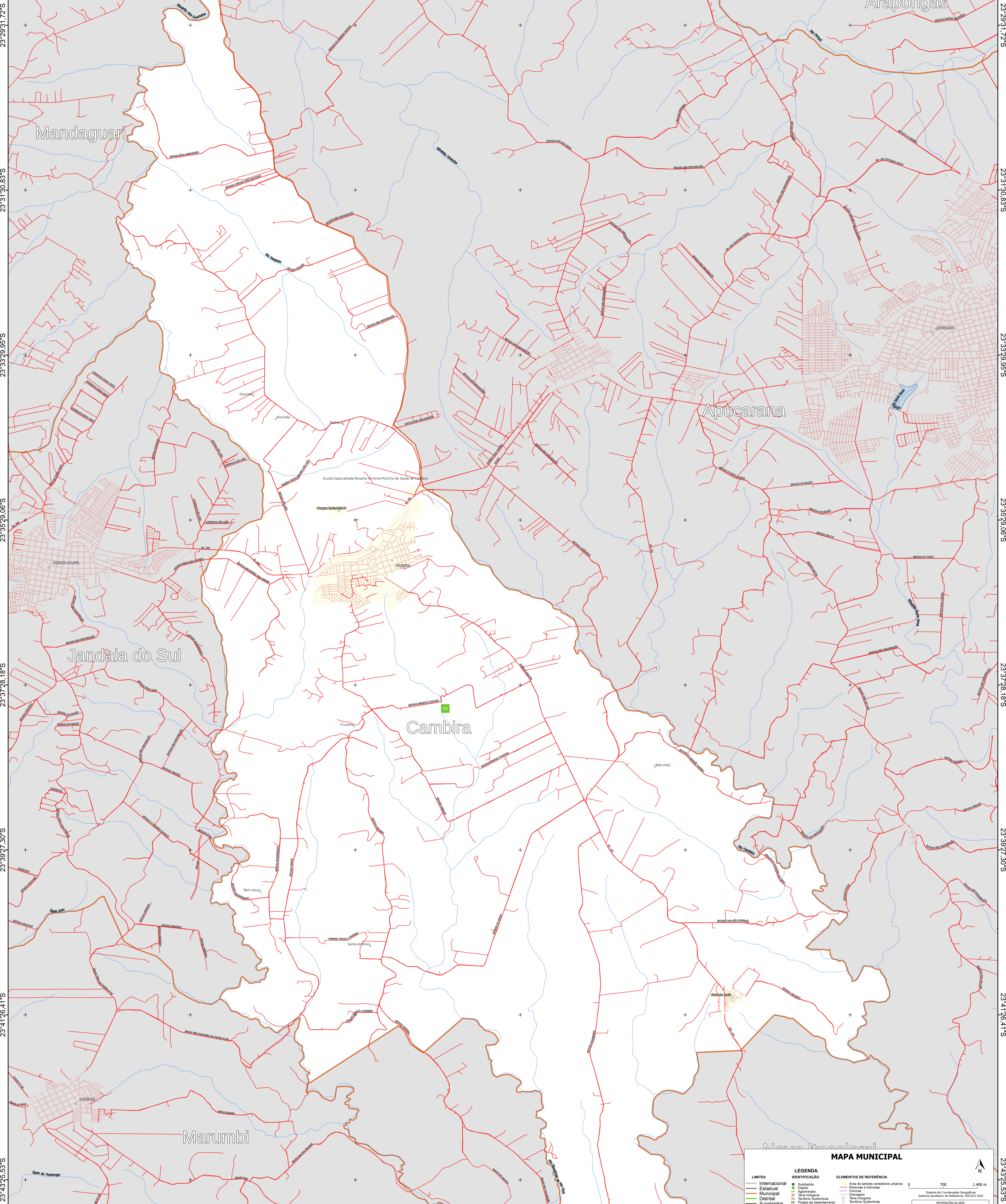


51°38'58,67"W 51°36'59,55"W 51°35'0,44"W 51°33'1,32"W 51°31'2,21"W 51°29'3,09"W



23°29'31,72"S
23°31'30,83"S
23°33'29,95"S
23°35'29,06"S
23°37'28,18"S
23°39'27,30"S
23°41'26,41"S
23°43'25,53"S

23°29'31,72"S
23°31'30,83"S
23°33'29,95"S
23°35'29,06"S
23°37'28,18"S
23°39'27,30"S
23°41'26,41"S
23°43'25,53"S

MAPA MUNICIPAL

LEGENDA	
LIMITES	IDENTIFICAÇÃO
Internacional	Subdistrito
Estadual	Bairro
Municipal	Agglomerado
Distrital	Terra Indígena
Subdistrital	Território Quilombola
	Projeto de Assentamento
	Unidade de Conservação
	Cidade e Núcleo Urbano
	Área de setores censitários urbanos
	Rodovias e Metrôvias
	Faixa de proteção
	Terra Indígena
	Território Quilombola
	Unidade de Conservação
	Ponto de Referência

ELEMENTOS DE REFERÊNCIA

- Área de setores censitários urbanos
- Rodovias e Metrôvias
- Faixa de proteção
- Terra Indígena
- Território Quilombola
- Unidade de Conservação
- Ponto de Referência

0 700 1.400 m

Sistema de Coordenadas Geográficas
Sistema Geodésico de Referência: SIBRAJIS 2000
Datum: SCSA 1980
Coordenadas: Latitude: 23.6 Longitude: -51.08

Localização no mapeamento: SIBRAJIS 2000

IMPLEMENTAÇÃO

Coordenação Técnica e Terceira Edição: Coordenação de Estatísticas Territoriais - CEST

Elaboração: Instituto Brasileiro de Geografia e Estatística - IBGE

Determinação: Centro de Documentação e Disseminação de Informações - CDDI

MAQUETA TERRITORIAL
EDIÇÃO: 2022

MINISTÉRIO DO PLANEJAMENTO E ORÇAMENTO
INSTITUTO BRASILEIRO DE GEOGRAFIA E ESTATÍSTICA
DIRETORIA DE GEOLOGIA

IBGE aprova e publica a cartografia de estatísticas territoriais sob reserva, por meio do SIBRAJIS 2000. O SIBRAJIS é um sistema de estatísticas territoriais em vigor desde 2000. Todos os direitos reservados.

51°38'58,67"W 51°36'59,55"W 51°35'0,44"W 51°33'1,32"W 51°31'2,21"W 51°29'3,09"W