

52°57'59,70"W

52°53'5,90"W

52°48'12,09"W

52°43'18,29"W

52°38'24,48"W

52°33'30,68"W

24°29'1,62"S

24°33'55,42"S

24°38'49,23"S

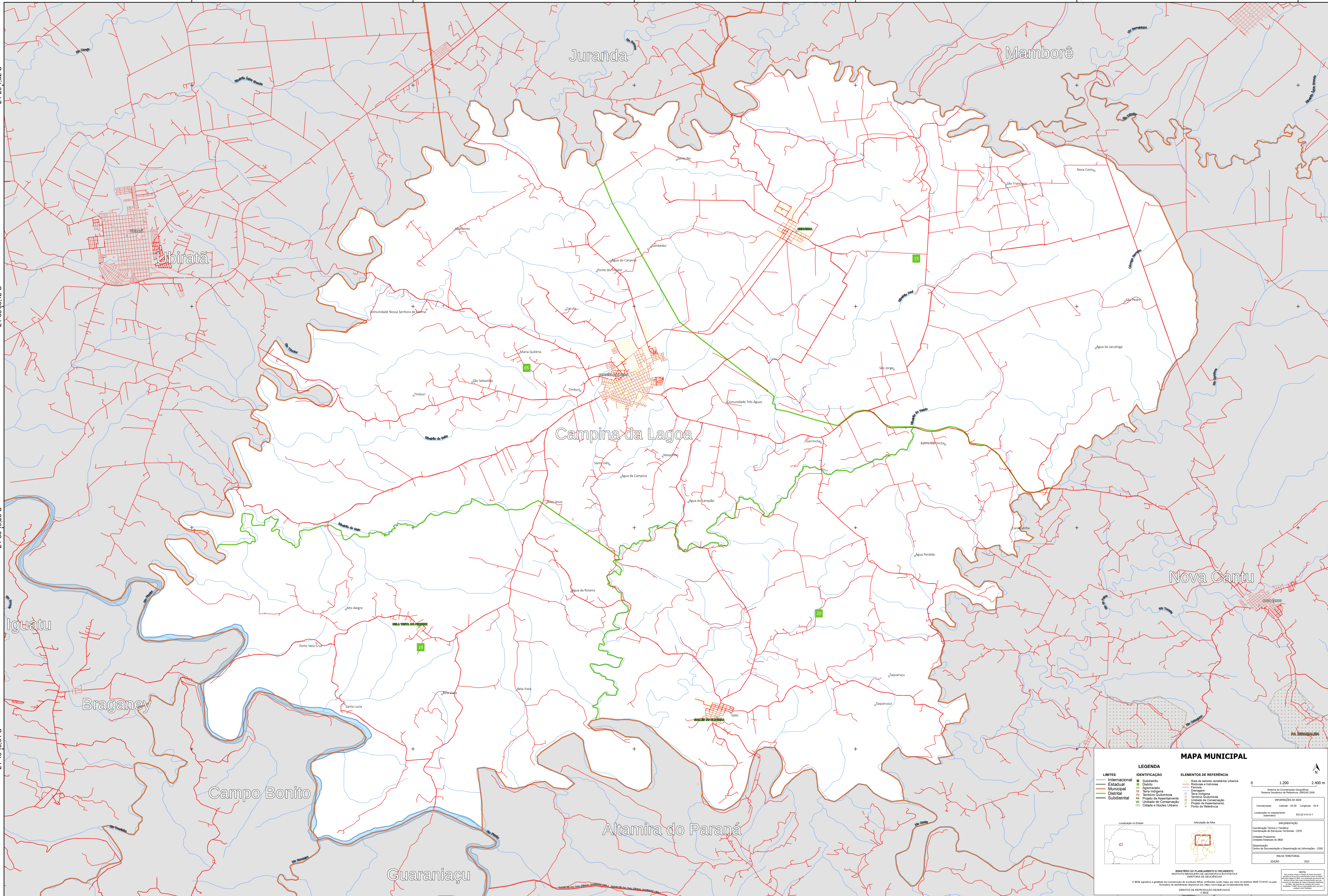
24°43'43,04"S

24°29'1,62"S

24°33'55,42"S

24°38'49,23"S

24°43'43,04"S



MAPA MUNICIPAL

LEGENDA	
LIMITES	IDENTIFICAÇÃO
— Internacional	■ Subdistrito
— Estadual	■ Distrito
— Municipal	■ Aglomeração
— Distrital	■ Sítio
— Subdistrital	■ Território Quilombola
	■ Projeto de Assentamento
	■ Unidade de Conservação
	■ Círculo e Núcleo Urbano
	■ Posto de Referência

ELEMENTOS DE REFERÊNCIA	
■ Área de setores censitários urbanos	■ Área de setores censitários rurais
■ Sistema de Coordenadas Geográficas	■ Sistema Geodésico Brasileiro - SGBR 2000
■ Foz de Rio	■ Rio
■ Barragem	■ Lagoa
■ Terra Preta	■ Território Quilombola
■ Unidade de Conservação	■ Projeto de Assentamento
■ Posto de Referência	■

INFORMAÇÕES DA SEDE

Coordenadas: Latitude: -24.69 Longitude: -52.8

Localização no mapa: SGBR 2000

INFORMAÇÕES

Coordenação Técnica e Textual: Coordenação de Estudos Territoriais - CET

Coordenação Gráfica: Instituto Brasileiro de Geografia e Estatística

Unidade: Estado do IBGE

Coordenação: Centro de Documentação e Disseminação de Informações - CDDI

PLANTA TERRITORIAL

EDICIÓN: 2022

NOTA:

Este mapa foi elaborado com base em dados geográficos e estatísticos fornecidos pelo IBGE e outros órgãos competentes. O IBGE não se responsabiliza por danos ou prejuízos decorrentes do uso indevido das informações aqui contidas.

© IBGE aprova e publica a cartografia de referência do Brasil. Todos os direitos reservados. 2022

DIRETOS DE REPRODUÇÃO RESERVADOS