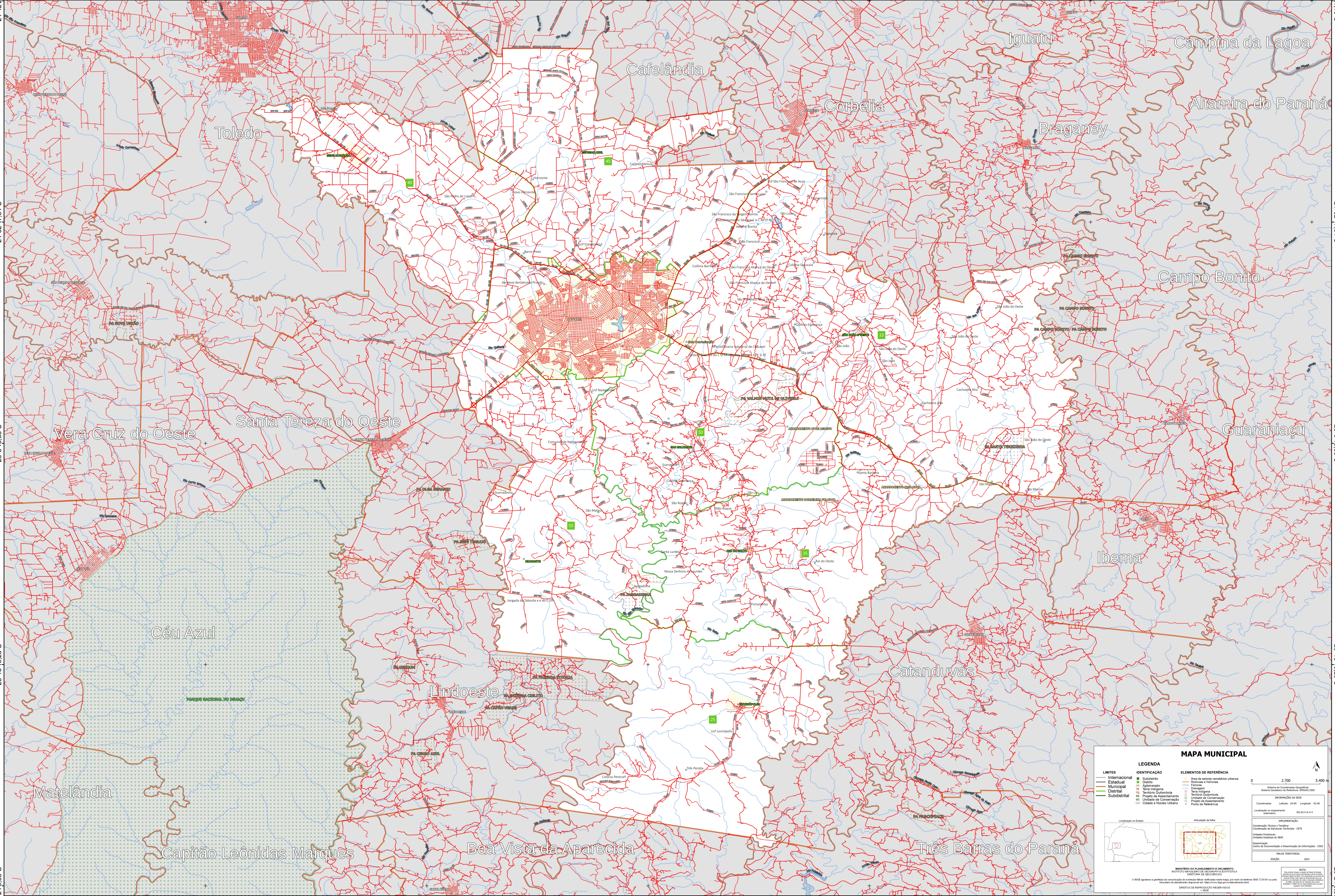


53°45'41.04"W 53°35'14.70"W 53°24'48.35"W 53°14'22.00"W 53°3'55.66"W 52°53'29.31"W

24°42'21.19"S
24°52'47.54"S
25°3'13.88"S
25°13'40.23"S
25°24'6.58"S



MAPA MUNICIPAL

LIMITES	IDENTIFICAÇÃO	ELEMENTOS DE REFERÊNCIA
Internacional	Subdistrito	Área de setores censitários urbanos
Estadual	Distrito	Bairros e Favelas
Municipal	Agglomerado	Parques
Distrital	Terreno Quilombola	Parques Urbanos
Subdistrital	Unidade de Conservação	Terreno Quilombola
	Cidade e Núcleo Urbano	Unidade de Conservação
		Posto de Atendimento
		Posto de Referência

LEGENDA

ELEMENTOS DE REFERÊNCIA

0 2.700 5.400 m

Coordenadas: Latitude: -24.95 Longitude: -53.48

Localização no mapa: 50-231-A-V-13

INFORMAÇÕES DA SEDE

Coordenação Técnica e Técnica: Diretoria de Estatísticas Territoriais - DETE

Unidade Executora: Instituto Brasileiro de Geografia e Estatística

Centro de Documentação e Disseminação de Informações - CDDI

PLANTA TERRITORIAL

EDICIÓN: 2022

MINISTÉRIO DO PLANEJAMENTO E ORÇAMENTO
INSTITUTO BRASILEIRO DE GEOGRAFIA E ESTATÍSTICA
DIRETORIA DE GEOGRÁFIAS

© IBGE. Aproveita e publica a reprodução de qualquer parte deste mapa sob a condição de que seja atribuído o crédito ao IBGE. Proibida a reprodução total ou parcial sem a autorização expressa do IBGE.

NOTA:

Este mapa foi elaborado com base em dados de 2022. O IBGE não se responsabiliza por erros ou omissões. Os limites territoriais são os oficiais em vigor no momento da elaboração do mapa.

DIREITOS DE REPRODUÇÃO RESERVADOS