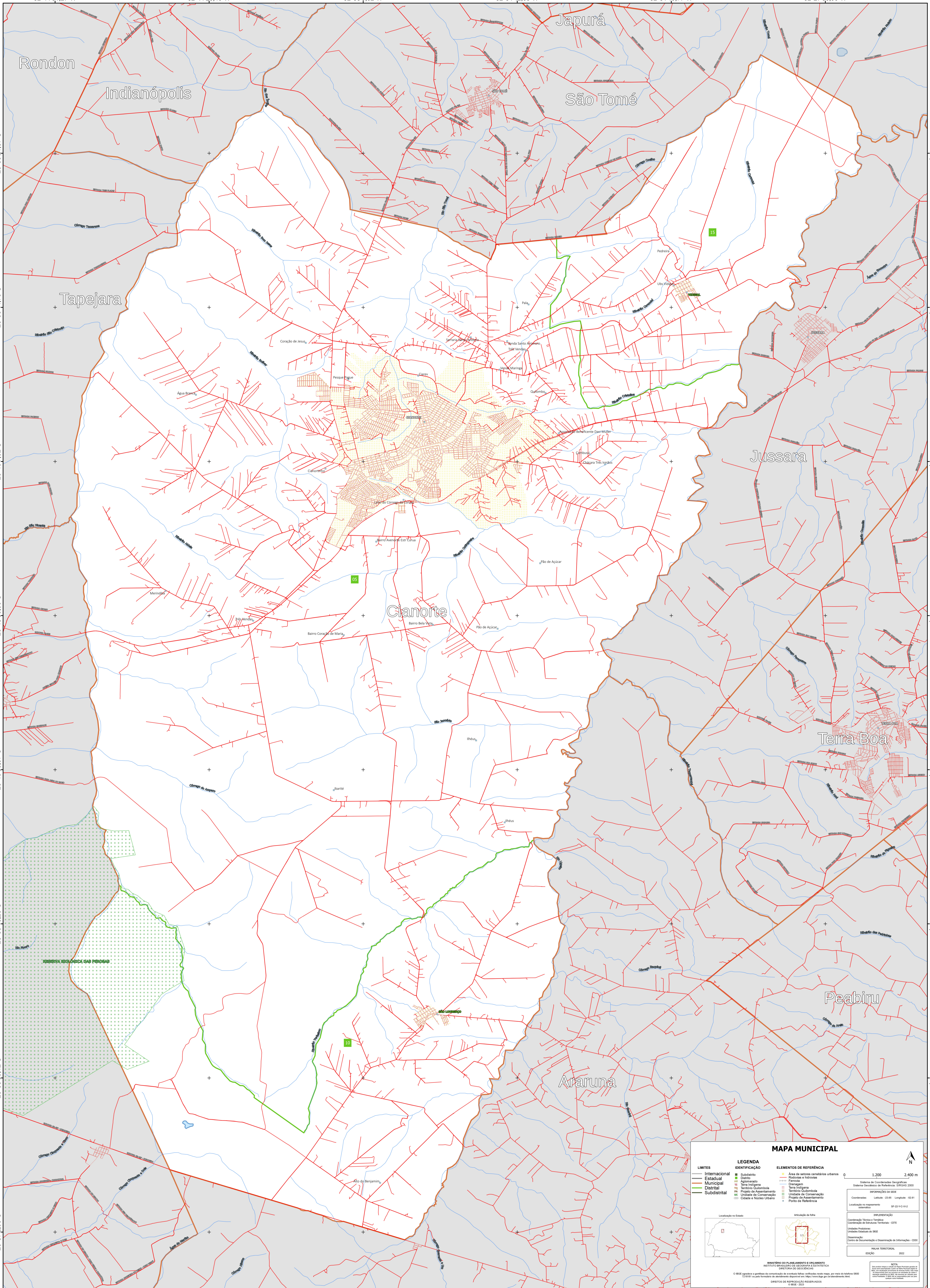


52°44'51,27"W 52°41'28,40"W 52°38'5,52"W 52°34'42,65"W 52°31'19,77"W 52°27'56,90"W

23°33'21,87"S  
23°36'44,75"S  
23°40'07,62"S  
23°43'30,50"S  
23°46'53,37"S  
23°50'16,25"S  
23°53'39,12"S  
23°57'00,00"S

23°33'21,87"S  
23°36'44,75"S  
23°40'07,62"S  
23°43'30,50"S  
23°46'53,37"S  
23°50'16,25"S  
23°53'39,12"S  
23°57'00,00"S



**MAPA MUNICIPAL**

LIMITES	LEGENDA	ELEMENTOS DE REFERÊNCIA
Internacional	Subdistrito	Área de setores censitários urbanos
Estadual	Bairro	Rodovias e ferrovias
Municipal	Agglomerado	Favelas
Distrital	Terra indígena	Chapais
Subdistrital	Território Quilombola	Terra indígena
	Projeto de Assentamento	Território Quilombola
	Unidade de Conservação	Unidade de Conservação
	Cidade e Núcleo Urbano	Projeto de Assentamento
		Ponto de Referência

**IMPLANTAÇÃO**  
Coordenação Técnica e Terceira: Coordenação de Estatísticas Territoriais - CEST  
Elaboração: Instituto Brasileiro de Geografia e Estatística - IBGE  
Determinação: Centro de Inovação e Disseminação de Informação - CIDI

**MAPA TERRITORIAL**  
EDIÇÃO: 2022

**NOTA:**  
Este mapa foi elaborado a partir de dados fornecidos pelo IBGE e pode conter informações não atualizadas. O IBGE não se responsabiliza por erros ou omissões. Todos os direitos reservados.

MINISTÉRIO DO PLANEJAMENTO E ORÇAMENTO  
INSTITUTO BRASILEIRO DE GEOGRAFIA E ESTATÍSTICA  
SECRETARIA DE GEOLOGIA