

52°35'28,88"W

52°30'9,60"W

52°24'50,33"W

52°19'31,06"W

52°14'11,78"W

52°8'52,51"W

26°9'45,53"S

26°15'4,80"S

26°20'24,07"S

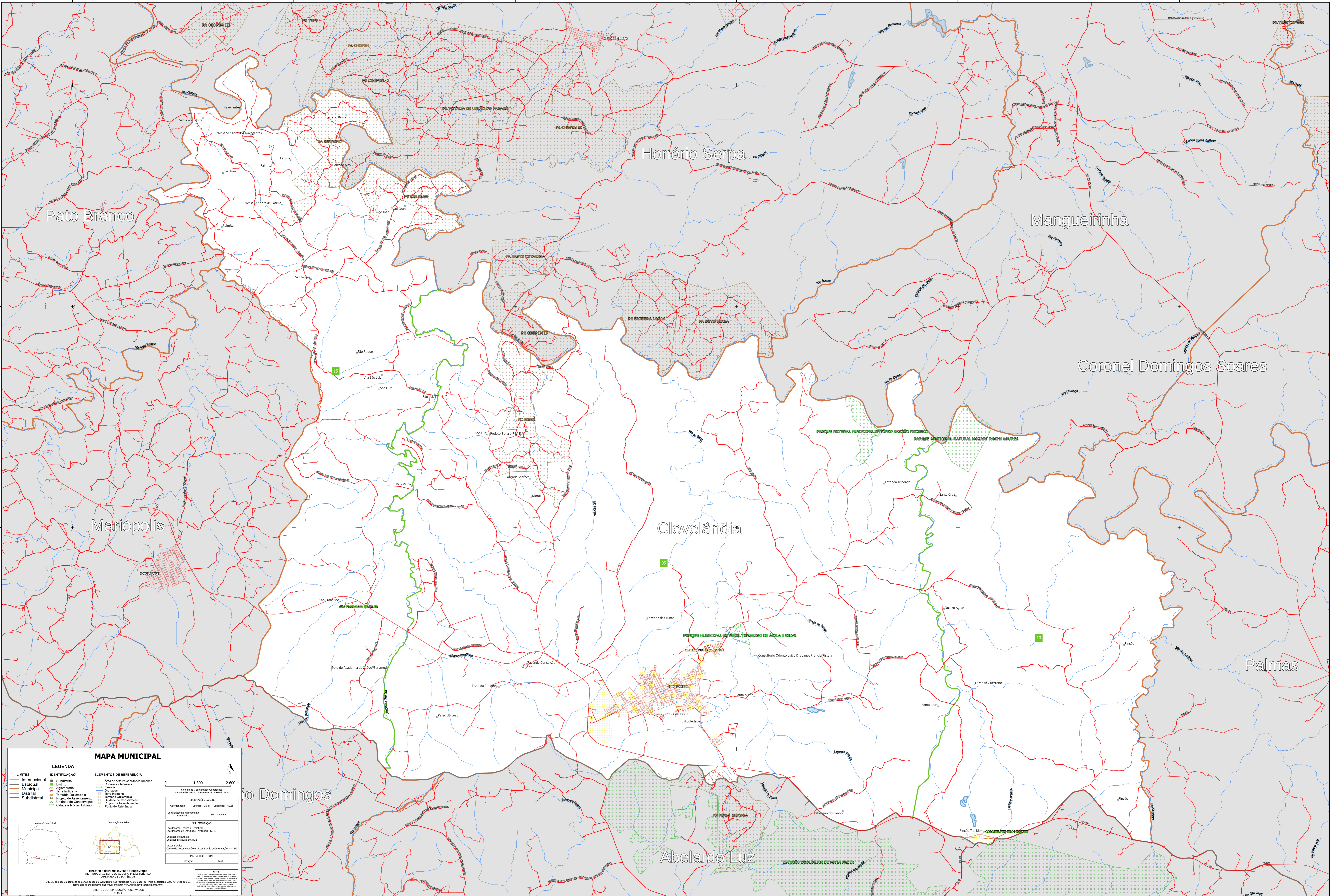
26°25'43,35"S

26°9'45,53"S

26°15'4,80"S

26°20'24,07"S

26°25'43,35"S



MAPA MUNICIPAL

LIMITES	IDENTIFICAÇÃO	ELEMENTOS DE REFERÊNCIA
Internacional	Subdistrito	Área de setores censitários urbanos
Municipal	Quilombo	Ruínas e ruínas
Distrital	Agglomerado	Sistema de Contorno Geográfico - SCSG 2000
Subdistrital	Terreno Quilombola	Demarcação
	Projeto de Assentamento	Território Quilombola
	Unidade de Conservação	Unidade de Conservação
	Cidade e Núcleo Urbano	Plano de Assentamento
		Posto de Referência

COORDENADAS DA SEDE
Coordenadas: Latitud: -25.41; Longitud: -52.25
Localização no mapeamento: S0-23-V-B-3

PRELIMINAR
Coordenação Técnica e Territorial: Coordenação de Estatísticas Territoriais - CTE
Instituto Brasileiro de Geografia e Estatística - IBGE
Instituto Brasileiro de Geografia e Estatística - IBGE
Centro de Documentação e Observação de Informações - CDO

MAPEAMENTO TERRITORIAL
EDICIÓN: 2023

NOTA
Este mapa foi elaborado com base nos dados do IBGE 2022 e pode sofrer alterações sem aviso prévio. O IBGE não se responsabiliza por danos decorrentes do uso indevido das informações aqui apresentadas.

MINISTÉRIO DO PLANEJAMENTO E ORÇAMENTO
INSTITUTO BRASILEIRO DE GEOGRAFIA E ESTATÍSTICA
DIRETORIA DE GEOGRAFIA

© IBGE. Aparece a primeira vez a cartografia de uma cidade no Brasil em 1950 (72181) no mapa
Fundação de cartografia disponível em: www.ibge.gov.br

DIREITOS DE REPRODUÇÃO RESERVADOS
IBGE