

52°14'49,93"W

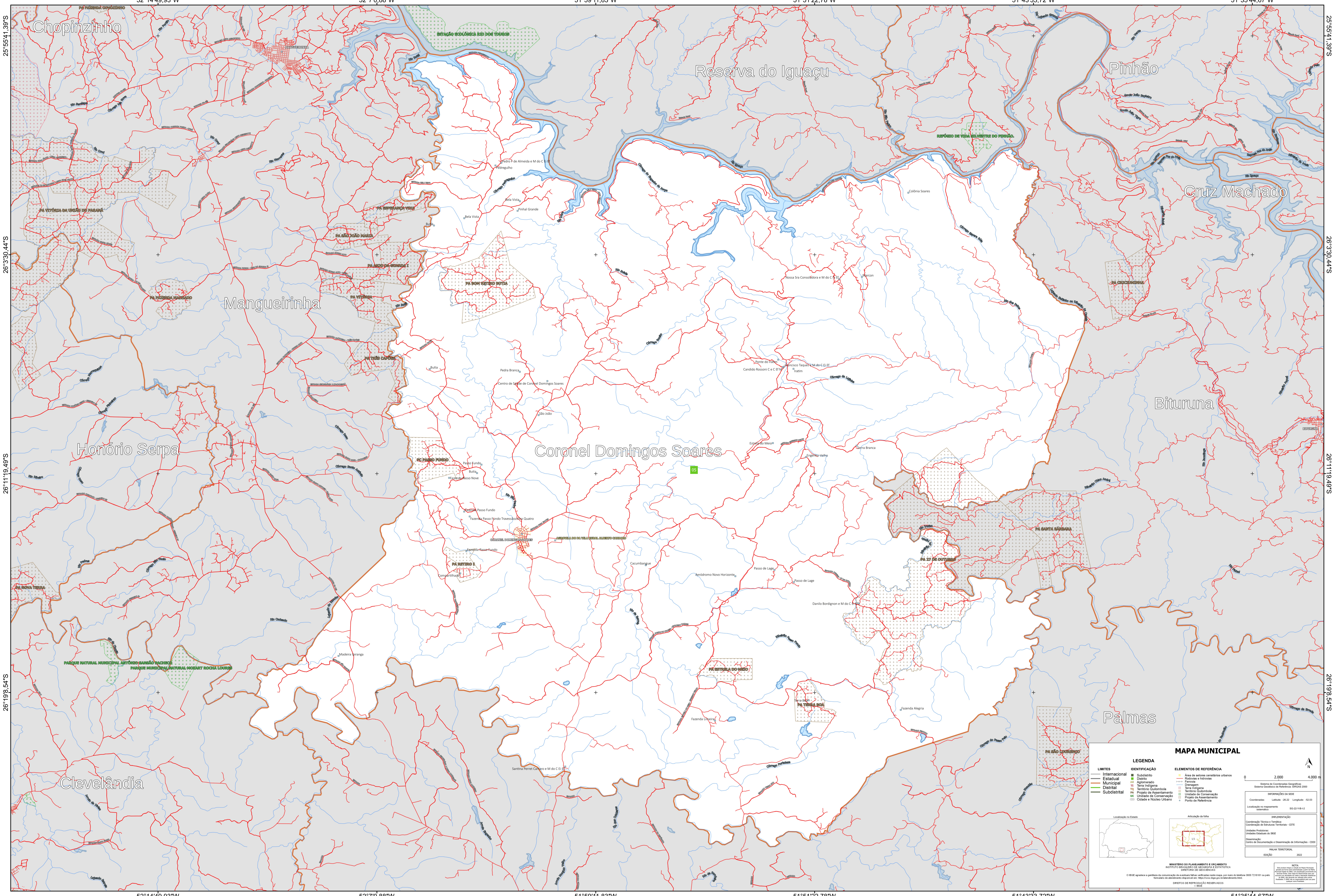
52°70,88"W

51°59'11,83"W

51°51'22,78"W

51°43'33,72"W

51°35'44,67"W



52°14'49,93"W

52°70,88"W

51°59'11,83"W

51°51'22,78"W

51°43'33,72"W

51°35'44,67"W

### MAPA MUNICIPAL

LEGENDA	
<b>LIMITES</b>	<b>IDENTIFICAÇÃO</b>
— Internacional	■ Subdistrito
— Estadual	■ Distrito
— Municipal	■ Aglomeração Urbana
— Distrital	■ Sítio
— Subdistrital	■ Território Quilombola
	■ Projeto de Assentamento
	■ Unidade de Conservação
	■ Cidades e Núcleos Urbanos

ELEMENTOS DE REFERÊNCIA	
■ Área de valores ornamentais urbanos	■ Sistema de Coordenadas Geográficas
■ Parques e Áreas Verdes	■ Sistema Cartográfico Brasileiro - SIBRAC 2000
■ Fontes	■ Informações da GEDE
■ Canteiros	■ Localização no mapa
■ Territórios Quilombolas	■ Localização no Estado
■ Unidades de Conservação	■ Localização no Brasil
■ Projeto de Assentamento	■ Localização no Município
■ Pontos de Referência	■ Localização no Estado

**INFORMAÇÕES DA GEDE**  
Coordenadas: Latitude: -25,22 Longitude: -52,03  
Localização no mapa: SIBRAC 2000

**INFORMAÇÕES GERAIS**  
Coordenação Técnica e Técnica: Coordenação de Estudos Territoriais - CETE  
Unidade Executora: Instituto Brasileiro de Geografia e Estatística  
Centro de Documentação e Disseminação de Informações - CDDI

**PLANTA TERRITORIAL**  
EDICIÓN: 2022

**NOTA:**  
Este mapa foi elaborado com base em dados fornecidos pelo município de Coronel Domingos Soares, PR, em 2022. O IBGE não se responsabiliza por eventuais erros ou omissões. Todos os direitos reservados.